

Viega Advantix Top

Der Alleskönner für die
Bodenentwässerung.

Extrem ablaufstark,
extrem variabel,
extrem rücksaug sicher.

viega

Der neue Viega Advantix Top: Beste Eigenschaften vereint.



Der Trend zu bodengleichen Duschen in Verbindung mit immer niedrigeren Bodenaufbauten sorgt für die Forderung nach Bodenabläufen mit den Merkmalen „ablaufstärker, flacher, sicherer“. Allesamt Eigenschaften, die bisher schwer vereinbar schienen. Nun aber bietet Viega die passende Lösung: Advantix Top!

1 Einstellbare Einbau- und Sperrwasserhöhe durch 3-fache Höhenanpassung des Bodenteils.

2 Pfeilmarkierung auf dem Ablaufboden für problemloses Auffinden der Ablaufrichtung bei Säuberung.

3 Durch Kürzen des Tauchrohres wird eine hohe Ablaufleistung bei möglichst viel Sperrwasser realisiert.

4 Rücksaugesicher durch Sperrwasserbarriere mit mittiger Durchlauföffnung und seitlichen Stautaschen.



Ablaufstark

Duschrinnen mit Advantix Top erreichen durch eine Optimierung der Strömungswiderstände sowie eine großzügigere Bauform eine Ablaufleistung von bis zu 1,0 l/s, Abläufe mit Klemm- oder Verbundabdichtungsflansch sogar bis zu 1,2 l/s.

Variabel durch höhenverstellbaren Boden

Die Advantix-Duschrinnen können bei der Installation vor Ort individuell an eine Bodenaufbauhöhe ab 90 mm angepasst werden. Durch Kürzen oder Auswählen des Tauchrohres, je nach Variante, wird die Sperrwasserhöhe mit 35, 40 oder 50 mm der Bauhöhe angepasst.

Rücksaug sicher

Bei Unterdruck im Leitungssystem sorgt ein eigens entwickeltes Funktionsprinzip dafür, dass immer ausreichend Sperrwasser im Ablauf bleibt, das vor Geruchbelästigung schützt. Und das selbst bei einer Sperrwasserhöhe von 35 mm in flachen Bodenaufbauten! Somit werden die Forderungen der DIN EN 1253 auch bei geringer Sperrwasserhöhe erfüllt.

Flache reale Bauhöhe, 2 m Gefälle inklusive

Um die reale Einbauhöhe möglichst niedrig zu halten, wurde der Ablaufstutzen am oberen Rand des Ablaufkörpers platziert. Selbst im flachsten Einbauzustand beträgt der Höhenunterschied zum Rohbeton des Fußbodens somit immer noch 20 mm. Es kann also ein bis zu zwei Meter langes Anschlussrohr verlegt werden, ohne den Ablauf anheben zu müssen.

Einfache Reinigung

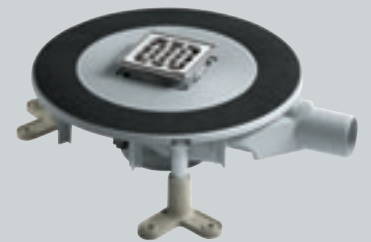
Zur Reinigung des Ablaufgehäuses muss nur das eingesteckte Tauchrohr entnommen werden. Mit einer Spirale kann dabei sogar die weiterführende Anschlussleitung gesäubert werden.



Advantix Top für Duschrinnen und Eckabläufe

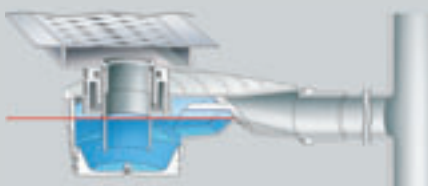


Advantix Top für die konventionelle Abdichtung

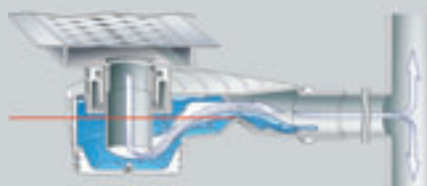


Advantix Top für die Verbundabdichtung

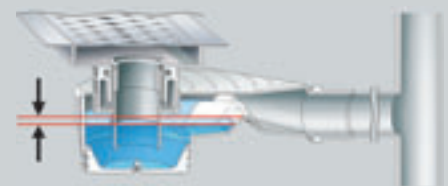
Das Funktionsprinzip



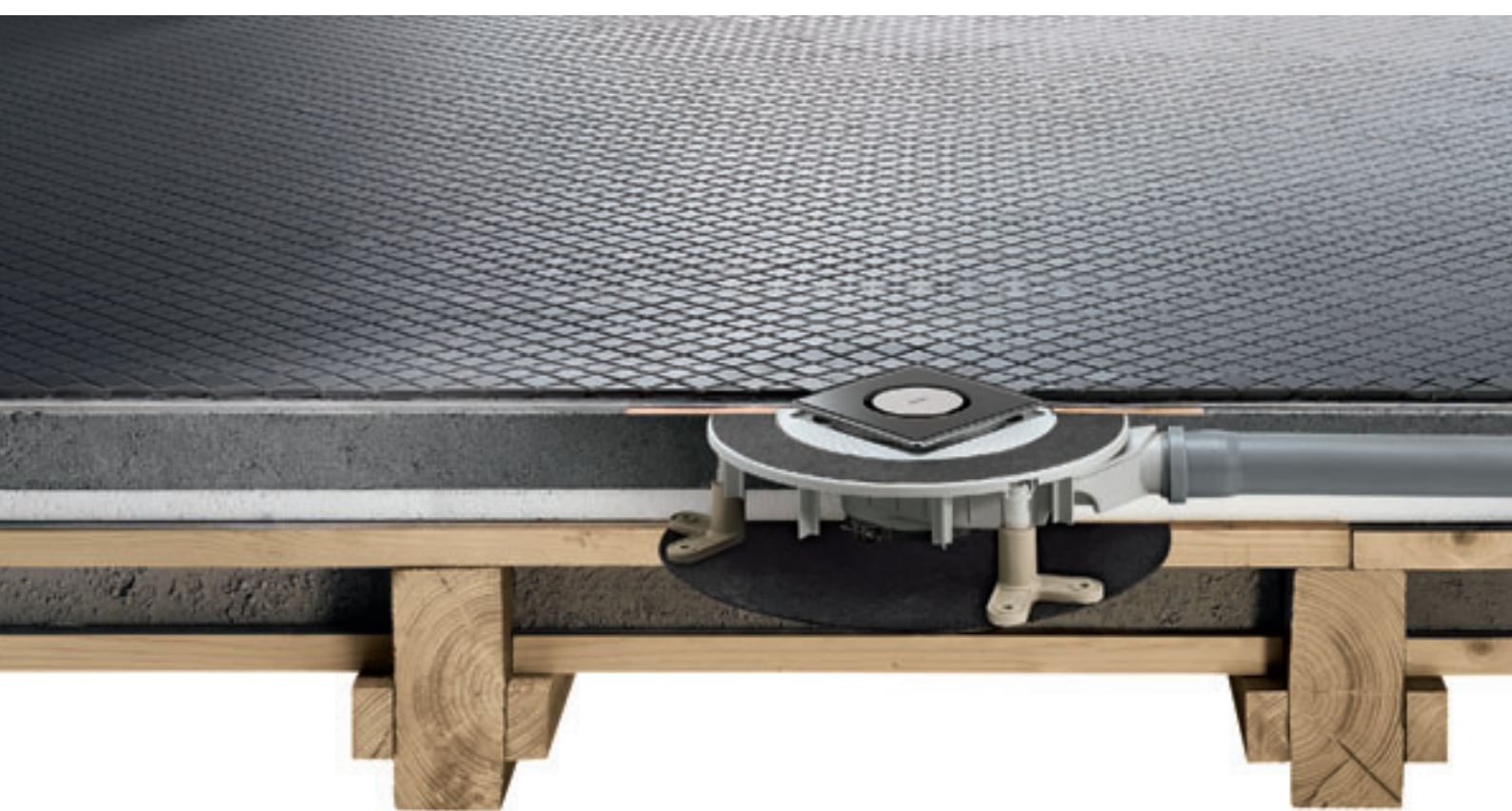
Im normalen Betriebszustand beträgt das Sperrwasserniveau 35, 40 oder 50 mm.



Kommt es nun zu Unterdruck im System, wird dank der Stautaschen nur ein Teil des Sperrwassers abgesaugt.



Dabei wird als Geruchverschluss stets noch ausreichend Wasser im Ablauf zurückgehalten.



Viele Einsatzmöglichkeiten.

Ob Renovierung, privates Bad mit bodengleicher Dusche, Terasse oder öffentlicher Bereich: Advantix Top vereint zuverlässige Montagetechnik mit allen Anforderungen der modernen Baupraxis. Alle Viega Bad-, Boden- und Eckabläufe sowie die Advantix-Duschrinne und -Duschrinne Basic sind mit dem neuen Ablaufsystem Advantix Top erhältlich.



1



2

1 Advantix-Duschrinnen mit Top-Technik

Die maximale Ablaufleistung des Advantix Top für Duschrinnen beträgt 1,0 l/s. Die Sperrwasserhöhe kann auf 35, 40 oder 50 mm eingestellt werden. Advantix-Duschrinnen gibt es sowohl mit Edelstahlrahmen als auch rahmenlos in der Basic-Variante. Sie verfügen über einen Dichtflansch für optimale Haftung bei der Anbindung an flüssig zu verarbeitende Abdichtungsfolien. Stellfüße und Abdichtungszubehör erleichtern die Montage.

2 Sichere Verbundabdichtung

Advantix Top mit Schallschutzmanschette und einer stabilen Montage durch im Boden verschraubbare Stellfüße.

Bauhöhen ab 85 mm sind möglich. Die Ablaufleistung liegt dann bei mindestens 0,8 l/s. Der dreh- und höhenverstellbare Aufsatz, hier mit schwarzem Glasrost, ermöglicht eine exakte Anpassung an das Fliesenraster.



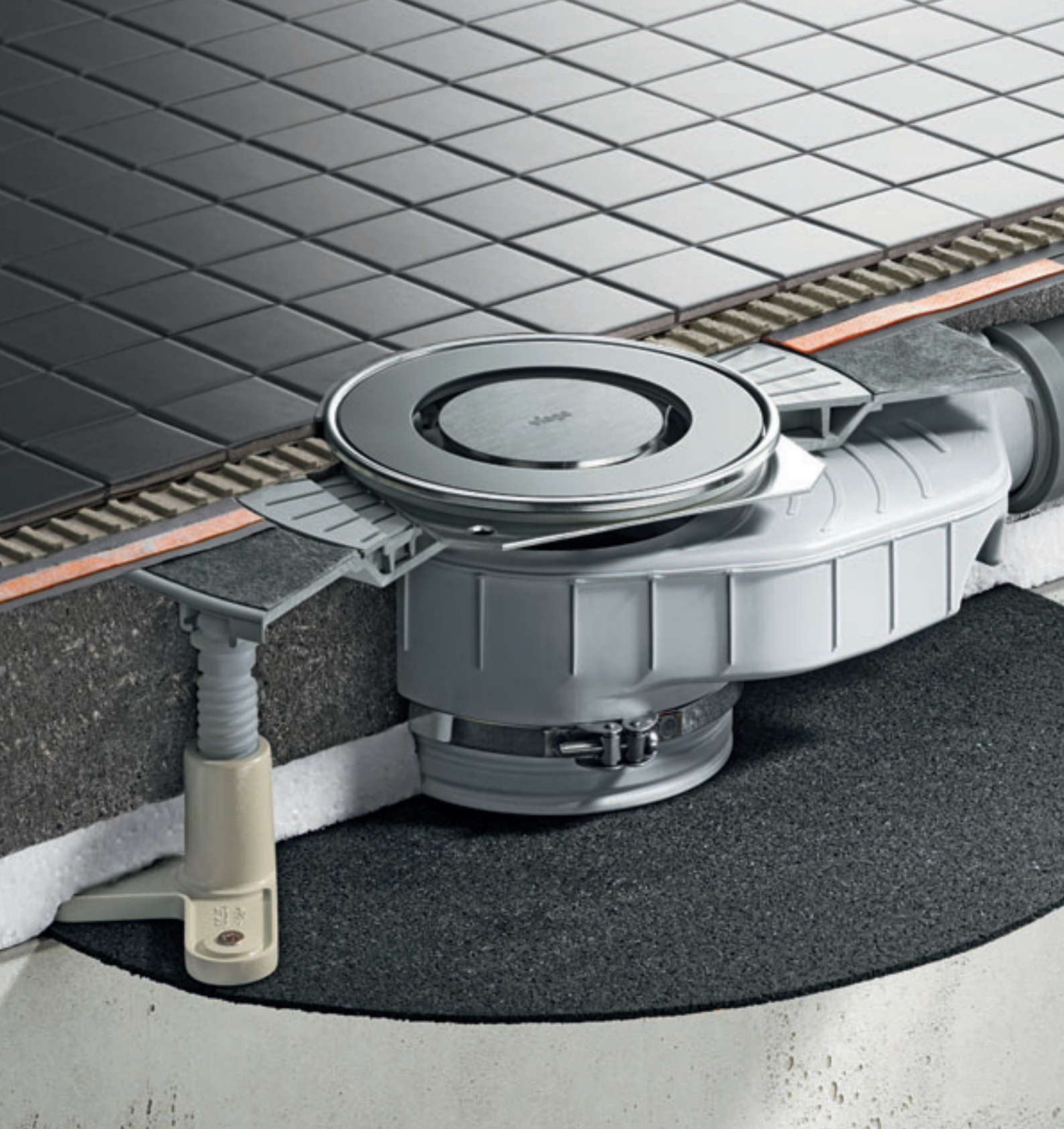
Konventionelle Abdichtung

Hier: Advantix Top in der konventionellen Abdichtung mit Pressdichtungsflansch für Dichtungsbahnen aus Bitumen oder Kunststoff, etwa für den Einsatz im Keller oder Hauswirtschaftsraum. Zusammen mit einem passenden Aufstockelement kann der Ablauf auch in einer Verbundabdichtung eingesetzt werden.



Positionierung abseits des Laufbereichs

Advantix Top Eckabläufe sind in gerader oder halbrunder Form mit je acht verschiedenen Rostdesigns erhältlich. Ihre Ablaufleistung beträgt maximal 1,1 l/s. Ein seiten- und höhenverstellbarer Rostrahmen zählt ebenso zum Lieferumfang wie die stabilen Stellfüße, ein praktisches Haarfängsieb und das Abdichtungszubehör.

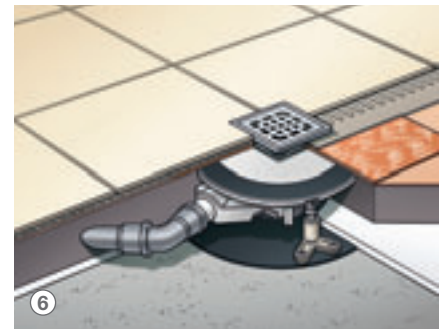


Perfekt für alle Montagesituationen.



Der Einbau:

- 1 Bodenaufbauhöhe vermessen, hier: 85 mm.
- 2 Höhenverstellbaren Boden des Advantix Top an die baulichen Gegebenheiten anpassen.
- 3 Eines der drei im Lieferumfang enthaltenen Tauchrohre auswählen, hier: Verwendung der kürzesten Variante.
- 4 Ablauf und Schallschutzmatte positionieren und mit Hilfe der höhenverstellbaren Montagefüße millimetergenau feinjustieren.
- 5 Einarbeiten der Schlüter-Kerdi-Dichtmanschette in die Flüssigfolie.
- 6 Das perfekte Ergebnis: Der in wenigen Schritten montierte Advantix Top-Bodenablauf mit einer Bauhöhe von nur 85 mm.



Der Ablauf mit höhenverstellbarem Boden

Der neue Bodenablauf Advantix Top besitzt einen um bis zu 20 mm höhenverstellbaren Boden. Zusammen mit den ebenfalls höhenverstellbaren Montagefüßen kann er so an jede Raumsituation angepasst und schon im Zuge der Rohrinstallation stabil und sicher auf dem Untergrund befestigt werden. Selbst unmittelbar vor Estrichverlegung kann der Ablauf noch feinjustiert werden.

Auch beim Lieferumfang an alles gedacht

Der Grundkörper des Advantix Top wird mit zwei Flanschscheiben geliefert, die jeweils die Verwendung eines 100 oder 150 mm-Aufsatzes erlauben. Darüber hinaus gehört eine Schallschutzmatte zum Zubehör. Sie ermöglicht eine schallsichere Installation und kompensiert eine nachträgliche Schwindung des Estrichs. Beim Advantix Top wurde schlicht an alles gedacht – auch an einen Verbundabdichtungsflansch mit Sicherheitsdichtmanschette. Dieser wird durch eine Bauschutzfolie vor Verschmutzungen geschützt und ist für den Einsatz praxisüblicher Flüssigfolien geeignet.

Hohe Ablaufleistung, noch höhere Flexibilität

Der Advantix Top überzeugt mit einer ausgezeichneten Ablaufleistung. Sie beträgt beim 100er Rost 0,8 bis 1,0 l/s, beim 150er Rost sogar 0,9 bis 1,2 l/s, je nach Höhe des Aufsatzes. Ebenfalls beachtlich: Durch den selbst im flachsten Einbauzustand 20 mm über Boden befindlichen Ablaufstutzen ist eine Verlegung von ca. 2 m Rohrleitung mit praxisüblichem Gefälle ohne Anheben des Ablaufs möglich. Die Gesamtbauhöhe des Advantix Top beginnt bei nur 85 mm.

Viega GmbH & Co. KG
Postfach 4 30/4 40
57428 Attendorn

Technische Beratung
Tel. 0180-3 61 60 62*
Fax 0180-3 61 60 63*
service-technik@viega.de

Planungssoftware
Tel. 0180-3 61 60 70*
Fax 0180-3 61 60 71*
service-software@viega.de

info@viega.de
www.viega.de

*0,09 €/Min. aus dem deutschen Festnetz
Mobilfunk max. 0,42 €/Min.

