

Viega Advantix Top.

Stručnjak za podnu odvodnju.

Odvod s ekstremnim učinkom,
iznimno fleksibilan i siguran
od povratnog isisavanja zaporne vode.

viega

Novi Viega Advantix Top: Spoj najboljih osobina.



Razloge aktualnih zahtjeva za podnim odvodima s obilježjima »veći učinak odvoda, niže, sigurnije« treba tražiti u trendu ka tuševima u razini poda u spoju sa sve nižim podnim konstrukcijama. To su osobine koje su se dosad teško mogle kombinirati. Viega sada nudi odgovarajuće rješenje: Advantix Top!

1 Podesiva visina ugradnje i zaporne vode zahvaljujući trostrukom prilagođavanju podnog dijela.

2 Strelica na dnu odvoda za lakše pronalaženje smjera odvoda kod čišćenja.

3 Skraćivanjem uronske cijevi postiže se velik učinak odvoda uz što je moguće više zaporne vode.

4 Odvod je siguran od povratnog isisavanja zahvaljujući barijeri zaporne vode sa srednjim protočnim otvorom i bočnim akumulacijskim džepovima.



Velik kapacitet odvodnje

Zahvaljujući optimiranom otporu pri strujanju kao i proširenom obliku, tuš kanalice s komponentom Advantix Top postižu učinak odvoda do 1,0 l/s, a odvodi sa steznom priрубnicom ili hidroizolacijskom priрубnicom postižu čak i do 1,2 l/s.

Prilagodljivost zahvaljujući podešavanju visine

Advantix tuš kanalice se pri instaliranju na licu mjesta mogu individualno prilagoditi visini podne konstrukcije od 90 mm. Skraćivanjem ili odgovarajućim odabirom uronske cijevi, ovisno o varijanti, visina zaporne vode se sa 35, 40 ili 50 mm prilagođava visini ugradnje.

Sigurnost od povratnog isisavanja

Kod podtlaka u cjevovodu, vlastito razvijen princip rada osigurava da u odvodu ostane dovoljno zaporne vode koja predstavlja zaštitu od nastajanja neugodnog mirisa. Čak i kod visine zaporne vode od 35 mm u niskim podnim konstrukcijama! Zahtjevi iz DIN EN 1253 su tako ispunjeni i kod male visine zaporne vode.

Mala stvarna visina ugradnje, uključujući pad od 2 m

Kako bi se ostvarila što je moguće manja stvarna visina ugradnje, odvodni nastavak je postavljen na gornjem rubu odvodnog kućišta. Čak i u najnižem stanju ugradnje, razlika u visini prema grubom betonu poda još uvijek iznosi 20 mm. Stoga se bez potrebe za podizanjem odvoda može postaviti priključna cijev duljine jedan do dva metra.

Jednostavno čišćenje

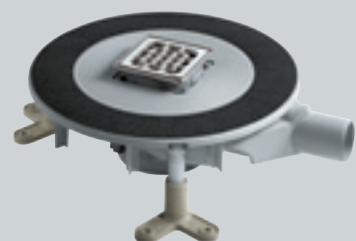
Za čišćenje odvodnog kućišta potrebno je samo izvaditi utaknutu uronsku cijev. Pomoću spirale se pritom može očistiti čak i daljnji priključni vod.



Advantix Top za tuš kanalice i kutne odvode.

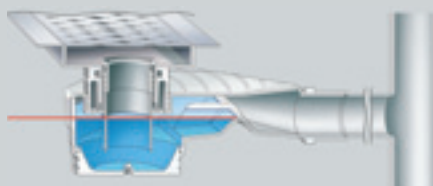


Advantix Top za konvencionalno brtvljenje.

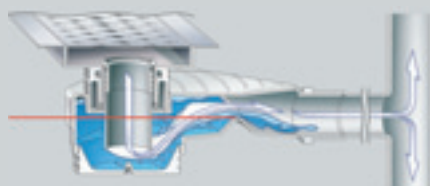


Advantix Top za brtvljenje hidroizolacijskim premazom.

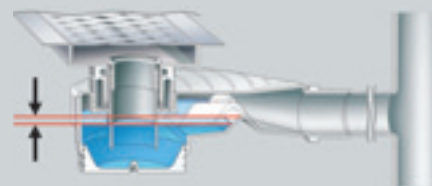
Princip rada



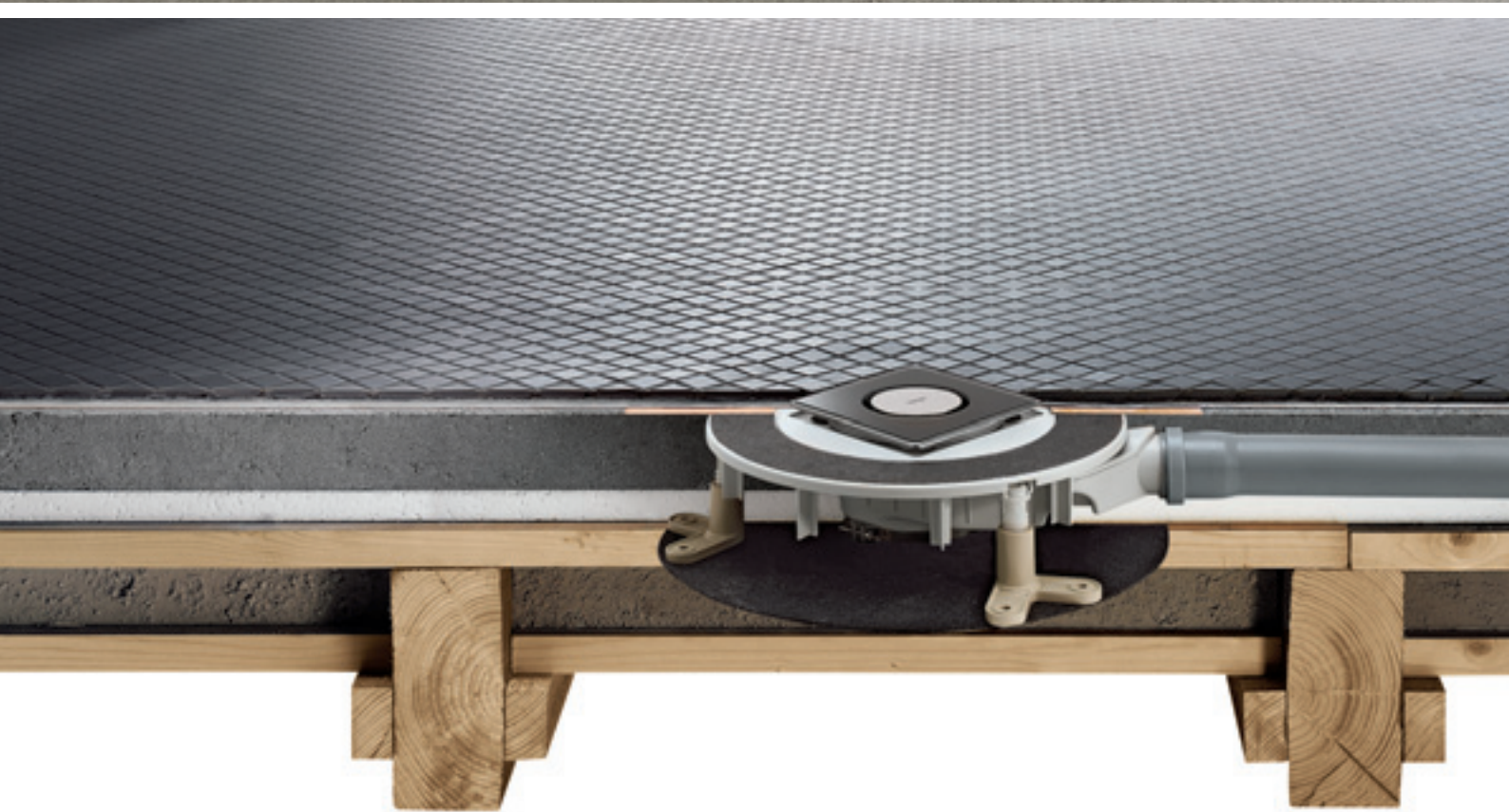
U normalnom pogonskom stanju nivo zaporne vode iznosi 35, 40 ili 50 mm.



Ako u sustavu nastane podtlak, zahvaljujući akumulacijskim džepovima dolazi samo do djelomičnog isisavanja zaporne vode.



Pritom se u odvodu stalno zadržava količina vode koja je još dovoljna da služi kao zapor mirisa.



Brojne mogućnosti korištenja.

Bilo kod renoviranja, u privatnim kupao-
nicama s tušem koji je u razini poda ili
u javnom sektoru: Advantix Top ujedi-
njuje pouzdanu tehniku montaže sa
svim zahtjevima moderne građevinske
prakse. Svi Viega odvodi u kupaonici,
podni i kutni odvodi kao i tuš kanalica
Advantix i Basic, isporučuju se s novim
odvodnim sustavom Advantix Top.



1



2

1 Advantix tuš kanalice s vrhunskom tehnikom

Maksimalni učin odvoda u sustavu Advantix Top za tuš kanalicu iznosi 1,0 l/s. Visina zaporne vode se može namjestiti na 35, 40 ili 50 mm. Advantix tuš kanalice nudimo s okvirom od plemenitog čelika ili bez okvira u osnovnoj varijanti »Basic«. One imaju brtvene prirubnice za optimalno priranje u spoju sa tekućim brtvjenim folijama. Podesive nožice i pribor za brtvljenje olakšavaju montažu.

2 Sigurna izolacija spojeva

Advantix Top s manžetom za zaštitu od buke karakterizira stabilna montaža pomoću podesivih nožica koje se mogu pričvrstiti u pod.

Moguće su visine ugradnje od 85 mm. Učin odvoda onda iznosi najmanje 0,8 l/s. Okretni naglavak je podesiv po visini, ovdje s crnim staklenim nasadnikom, omogućuje točno prilagođavanje na raspored pločica.



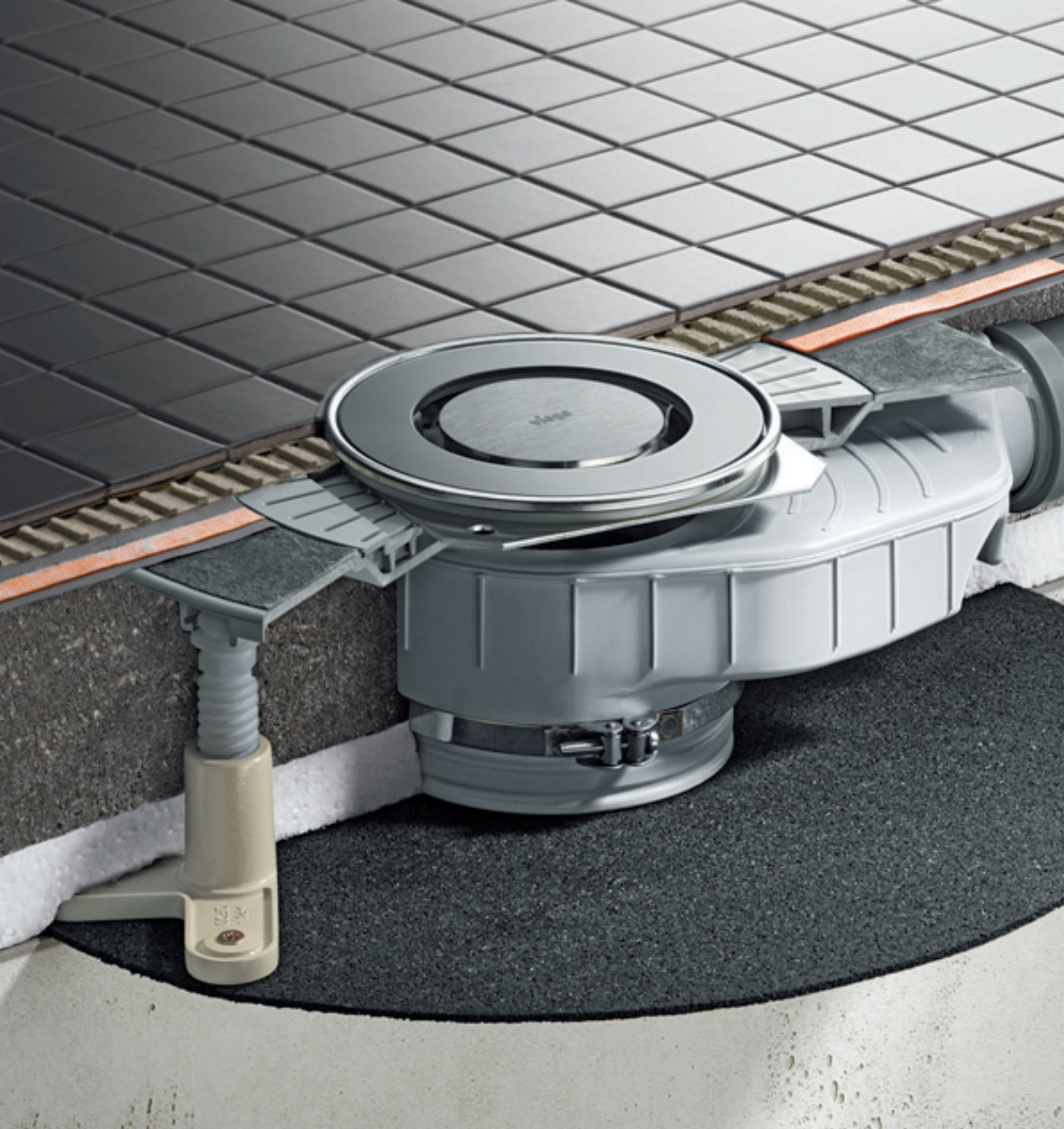
Konvencionalno brtvljenje

Ovdje: Advantix Top u konvencionalnoj izvedbi brtvljenja pomoću stezne brtvene prirubnice za brtvene trake od bitumena ili umjetnog materijala, na primjer za korištenje u podrumima. Zajedno s odgovarajućim element-nastavkom odvod se može koristiti i za brtvljenje hidroizolacijskim premazom.



Postavljanje izvan područja kretanja

Advantix Top kutni odvodi se isporučuju u ravnom ili poluokruglom obliku u osam različitih dizajna nasadnika. Njihov kapacitet odvoda iznosi maksimalno 1,1 l/s. Visinski i bočno prilagodljiv okvir nasadnika isto je u opsegu isporuke kao i stabilne podesive nožice, praktična mrežica za hvatanje nečistoća i pribor za brtvljenje.



Savršeno za sve situacije montaže.



Ugradnja:

1 Izmjerite visinu podne konstrukcije, ovdje: 85 mm.

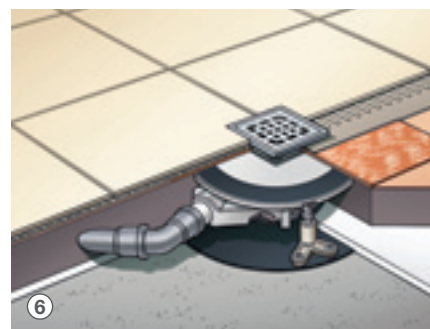
2 Prilagodite uvjetima ugradnje dno odvoda Advantix Top koje se može podešavati po visini.

3 Odaberite jednu od tri uronske cijevi sadržane u opsegu isporuke (ovdje se vidi korištenje najkraće varijante).

4 Položite odvod i zaštitu od buke, te ih precizno namjestite pomoću montažnih nožica koje se mogu podešavati po visini.

5 Prikaz ugradnje brtvene manžete Schlüter-Kerdi u tekuću foliju.

6 Savršen rezultat: ovim je podni odvod Advantix Top montiran u nekoliko koraka, s visinom ugradnje od samo 85 mm.



Odvod s dnom koje se može podešavati po visini

Novi podni odvod Advantix Top ima dno koje se može podešavati po visini do maks. 20 mm. On se zajedno s visinski podesivim montažnim nožicama može prilagoditi svakoj prostornoj situaciji i stabilno i sigurno pričvrstiti na podlogu već u sklopu instaliranja cijevi. Odvod se može fino podesiti još i neposredno prije polaganja estriha.

I kod opsega isporuke smo mislili na sve

Advantix Top se isporučuje s dvije prirubne pločice koje pojedinačno omogućuju korištenje naglavka od 100 mm ili od 150 mm. Osim toga u pribor spada i zaštita od buke. Ona omogućuje da instalaciju bude zaštićena od prijenosa buke i istovremeno kompenzira naknadno skupljanje estriha. Kod projektiranja sustava Advantix Top jednostavno smo mislili na sve – i na hidroizolacijsku brtvenu prirubnicu sa sigurnosnom manžetom. Ona je zaštitnom folijom zaštićena od prljanja i pogodna za korištenje običajenih tekućih folija.

Veliki učin odvoda, još veća fleksibilnost

Advantix Top impresionira svojim vrhunskim kapacitetom odvoda. On kod nasadnika serije 100 iznosi 0,8 do 1,0 l/s, nasadnika 150 čak 0,9 do 1,2 l/s, ovisno o visini naglavka. Posebno je i sljedeće: polaganje cjevovoda duljine pribl. 2 m s uobičajenim padom moguće je i bez podizanja odvoda zahvaljujući odvodnom nastavku koji je samo 20 mm iznad poda, čak i u najnižem stanju ugradnje. Ukupna visina ugradnje sustava Advantix Top počinje kod samo 85 mm.

Viega
Plumbing and heating systems
Viega Platz 1
57439 Attendorn
Germany
Phone +49 2722 61-1292
Fax +49 2722 61-1268
www.viega.com
Tomislav Niksic
Faks +385 1 6224879
tniksic@viega.de

