

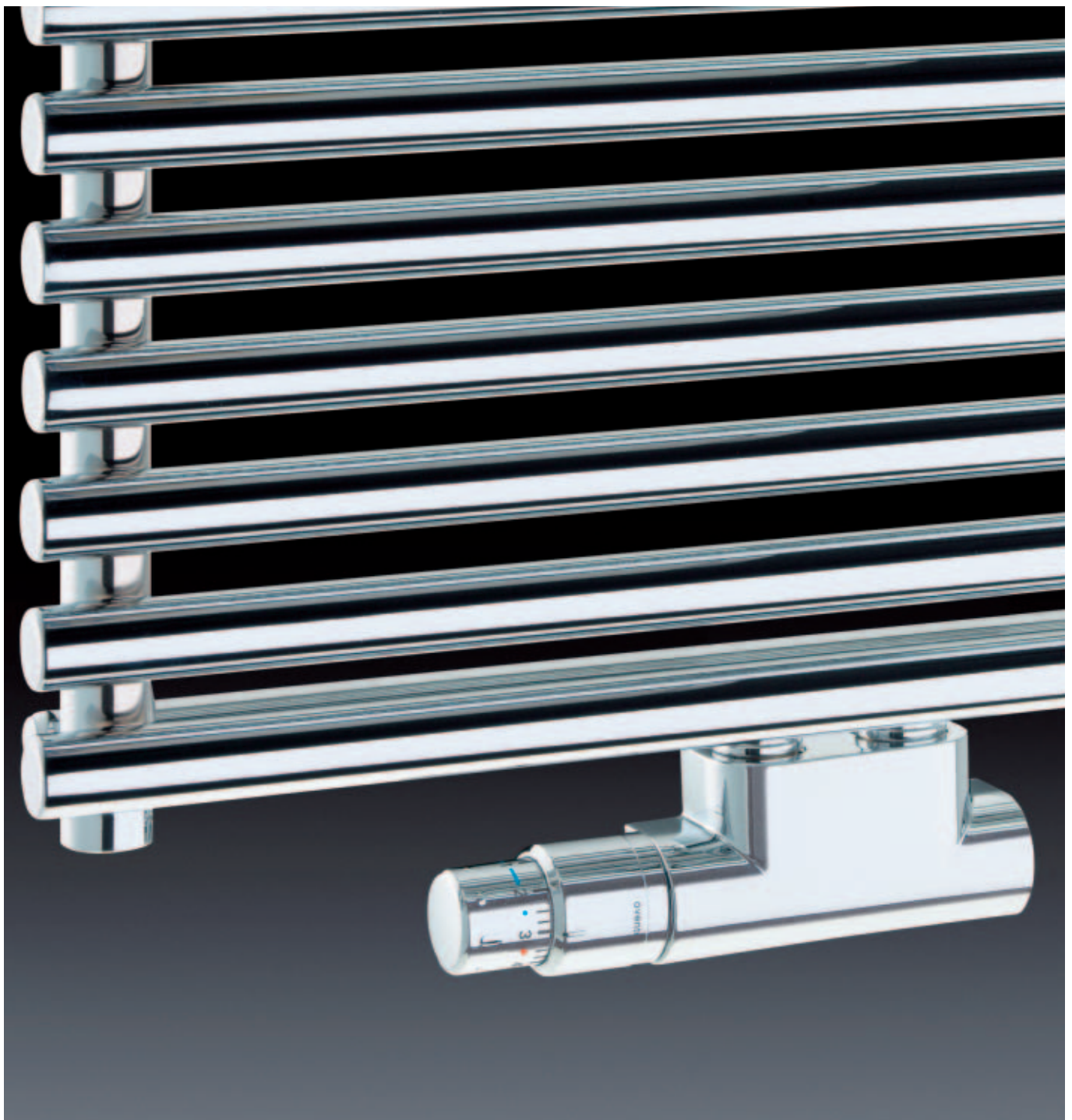
# oventrop



Premium Armaturen + Systeme

„Multiblock T“ Anschlussarmatur  
für Heizungsanlagen  
im Zwei- oder Einrohrbetrieb

Produktübersicht

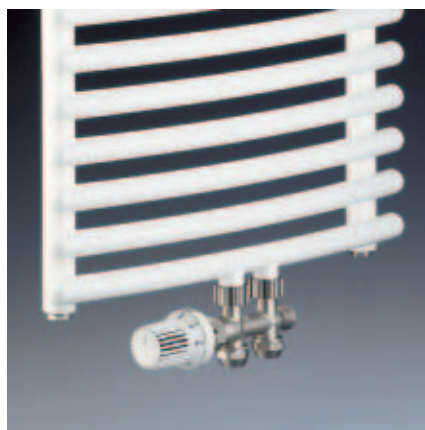




1



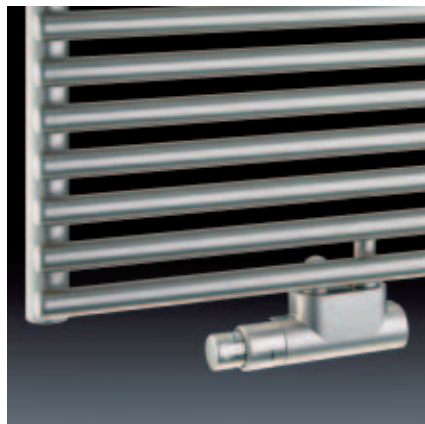
2



3



4



5

Die Anschlussarmatur „Multiblock T“ ist eine praxiserprobte Kombination aus Thermostatventil und Anschlussverschraubung für Vor- und Rücklauf am Heizkörper. Die Anströmrichtung braucht beim Einbau nicht berücksichtigt werden, der Vor- und Rücklaufanschluss ist frei wählbar. Die Durchgangsform erlaubt eine universelle Montage der Anschlussarmatur, d.h. der Thermostatanschluss kann rechts oder links erfolgen (vgl. Abb. 2 und 3).

Einsetzbar:

Art.-Nr.: 118 40 13/14/83/84

- im Zweirohrbetrieb
- als Thermostatventil
- als Absperrverschraubung
- zum Entleeren und Befüllen
- Durchflussmenge voreinstellbar
- Kennzeichnung auf Gehäuse „OV 2“

Art.-Nr.: 118 40 23/24/33/34

- im Ein- oder Zweirohrbetrieb
- als Thermostatventil
- als Absperrverschraubung
- Durchflussmenge voreinstellbar
- Kennzeichnung auf Gehäuse „OV 1+2“
- umschaltbar von zwei- auf Einrohrbetrieb

Die Armatur ist aus Messing, vernickelt. Die Anschlüsse zum Heizkörper sind weichdichtend. Der Nabenabstand beträgt 50 mm. Formschöne Design Abdeckungen schaffen einen harmonischen Übergang zu modernen Radiatoren und Badheizkörpern (s.a. Titelseite Thermostat „Uni SH“ mit „Multiblock T“).

Die anschließbaren Rohrleitungen können aus Kunststoff, Kupfer, Weichstahl oder das Mehrschicht-Verbundrohr „Copipe“ sein. Zur Verbindung sind die Oventrop Klemmringverschraubungen zu verwenden.

Ausführungen:

- Eck und Durchgangsform
- für den Anschluss an Heizkörpern mit AG ¾" oder mit IG ½"

Vorteile des „Multiblock T“:

- Anschluss an alle gängigen Rohrleitungsmaterialien
- Armatur einsetzbar als Thermostatventil mit Voreinstellung, zum Absperrn, zum Entleeren und zum Befüllen
- Vor- und Rücklaufanschluss frei wählbar
- Einbau im Zweirohrbetrieb (Art.-Nr. 118 40 13/14/83/84)
- Einbau im Ein- oder Zweirohrbetrieb, umschaltbar (Art.-Nr. 118 40 23/24/33/34)
- große Sicherheit durch weichdichtende Anschlüsse zum Heizkörper
- formschöne Design Abdeckungen in weiß, chrom oder im Edelstahl-Design

**1** Armaturenprogramm „Multiblock T“  
Abb.: Ausführung umschaltbar Ein- oder Zweirohrbetrieb

**2** Durchgangsform, Anschluss des Thermostaten rechts

**3** Durchgangsform, Anschluss des Thermostaten links

**4** Beispiel: Thermostat „Uni XH“ mit Design Abdeckung, Durchgangsform (weiß)

**5** Beispiel: Thermostat „Uni SH“ mit Design Abdeckung, Eckform (Edelstahldesign)

Weitere Informationen finden Sie in den Oventrop Handbüchern sowie im Internet unter Produktbereich 1.

OVENTROP GmbH & Co. KG  
Paul-Oventrop-Straße 1  
D-59939 Olsberg  
Telefon (029 62) 82-0  
Telefax (029 62) 82-400  
Internet www.oventrop.de  
E-Mail mail@oventrop.de