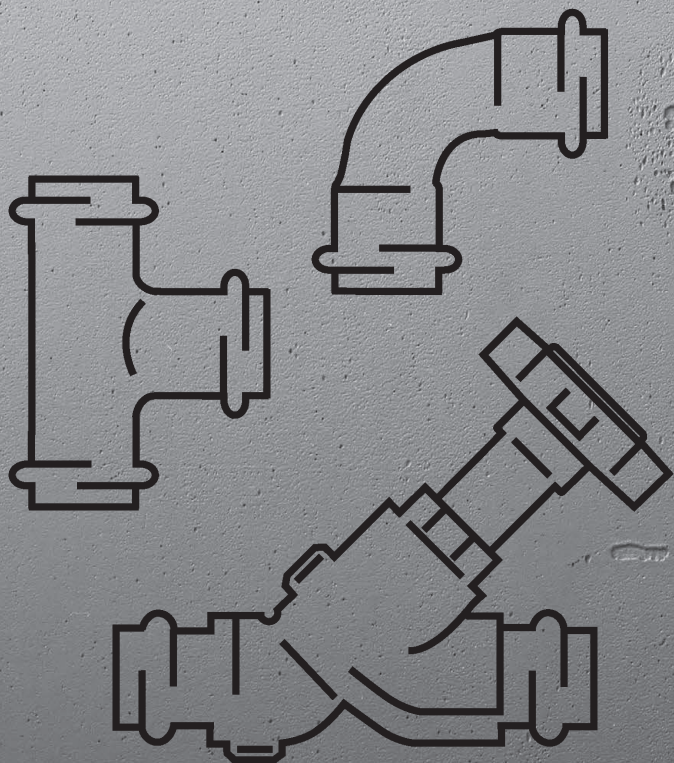


Profipress s SC-Contur

Cevna tehnika



viega

Pretočno optimiziran sistem fittingov za hladno stiskanje iz bakra (99,9 % Cu-DHP), rdeče ali silicijeve litine za bakrene cevi. Fitingi za hladno stiskanje imajo cilindrično vodilo cevi za zaščito tesnilnega elementa. Fitingi za hladno stiskanje od dimenzije d64,0 imajo zarezni obroč iz nerjavnega jekla, da se zagotovi mehanska obremenljivost spoja. Zatisna sila deluje pred in za sedežem tesnilnega elementa. Primerno za nadometno in podometno montažo dvizhnih in etažnih inštalacij.

Oznaka

Proizvajalec, dimenzija cevi, šarža, oznake dovoljenj (DVGW), zelena pika na koncu stiskalnega dela, oranžna nalepka, ki jo je mogoče odstraniti kot indikator hladnega stiskanja, od d64,0

Fiting za hladno stiskanje z varnostnim profilom SC-Contur

Pomotoma nestisnjeni spoji postanejo pri preverjanju tesnosti takoj opazni.

Viega zagotavlja zaznavanje nestisnjenih hladnih spojev v naslednjih tlačnih območjih:

- min. tlak vode: 0,1 MPa / 1 bar / 14,5 PSI
- maks. tlak vode: 0,65 MPa / 6,5 bar / 94,3 PSI
- min. tlak zraka: 22 hPa / 22 mbar / 0,3 PSI
- maks. tlak zraka: 0,3 MPa / 3 bar / 43,5 PSI

Tesnilni elementi

EPDM (etilen-propilen-dienski kavčuk), črn, predhodno nameščen

Dimenzije

d12–108,0, razpoložljivost velikosti v skladu z nacionalnimi pravilniki

Orodja

Funkcionalna varnost Viega sistemov za hladno stiskanje je v prvi vrsti odvisna od brezhibnega stanja uporabljenih orodij za hladno stiskanje. Za izdelavo spojev s hladnim stiskanjem Viega priporoča uporabo orodij za hladno stiskanje Viega. Viega orodja za hladno stiskanje morajo redno vzdrževati pooblaščen servisni partnerji.

Področja uporabe

- Pitna voda
- Ogrevanje/povezava radiatorjev
- Deževnica
- Komprimiran zrak, inertni plini
- Razvodi hladilne vode
- Uporaba v industriji
- Gradnja postrojenj

Opomba

V zvezi z uporabo sistema za druga področja uporabe in medije od navedenih se je treba posvetovati s podjetjem Viega! Za podrobne informacije o uporabah, omejitvah ter nacionalnih standardih in smernicah glejte informacije o izdelku, bodisi natisnjene bodisi na spletni strani Viega.

Opomba – standardi in dovoljenja

Fitingi za hladno stiskanje preverjeni po delovnem listu združenja DVGW W 534 z znakom opravljenega preizkusa DVGW. Odobritev za d12–108,0 po DVGW reg. št. DW-8511BQ0586. Fitingi za hladno stiskanje primerni za bakrene cevi po DIN EN 1057 (R290, trde za sprinkler sistem) in po delovnem listu DVGW GW 392. Pri uporabi v ogrevalnih sistemih upoštevajte Smernico VDI 2035 in DIN EN 12828.

Opomba – meje uporabe pri pitni vodi

Sistem fittingov za hladno stiskanje Profipress je primeren za izvedbo inštalacij za pitno vodo v skladu z DIN 1988-200 in EN 806-2 ter ob upoštevanju izbire materiala v skladu z DIN EN 12502-1 in osnovno za ocenjevanje kovinskih materialov v kontaktu s pitno vodo UBA (nemška zvezna agencija za okolje). Pri uporabi na drugih področjih uporabe ali če niste prepričani o pravilni izbiri materiala, se obrnite na podjetje Viega.

Glede na možno prekoračitev mejnih vrednosti bakrenih ionov v skladu z Uredbo o pitni vodi (PWO), je bakrene cevi in fittinge dovoljeno uporabiti le, če je vrednost pH $\geq 7,4$ ali če pri vrednosti pH = 7,0–7,4 ni presežena celotna količina organskega ogljika TOC 1,5 mg/l!

Obratovalni pogoji za inštalacije pitne vode

Obratovalna temperatura maks. 85 °C / 185 °F
Obratovalni tlak maks. 1,6 MPa / 16 bar / 232 PSI

Obratovalni pogoji za ogrevalne inštalacije

Obratovalna temperatura maks. 110 °C / 230 °F
Obratovalni tlak maks. 1,6 MPa / 16 bar / 232 PSI

Materiali fittingov za hladno stiskanje

- Baker: 99,9 % Cu-DHP
- Rdeča litina: CC499K
- Silicijeva litina: CC 246E/CuSi4Zn9MnP

Pridržujemo si pravico do sprememb in napak!

Aktualne mere Z in mere za vgradnjo ter druge tehnične podatke najdete na spletni strani Viega in jih je treba preveriti pred nakupom, med načrtovanjem, gradnjo in uporabo. Naši izdelki se nenehno optimizirajo.

Ta opis izdelka vsebuje pomembne informacije o izbiri izdelka oz. sistema, namestitvi in zagonu ter namenski uporabi in po potrebi vzdrževalne ukrepe. Te informacije o izdelkih, njihove lastnosti in tehnike uporabe temeljijo na trenutno veljavnih standardih v Evropi (npr. EN) in/ali v Nemčiji (npr. DIN/DVGW). Nekateri odlomki v besedilu se lahko nanašajo na tehnične predpise v Evropi/Nemčiji. Za druge države, kjer ni ustreznih nacionalnih določil, velja ta dokumentacija kot priporočilo. Ustrezni nacionalni zakoni, standardi, predpisi, normativi in drugi tehnični predpisi imajo prednost pred nemškimi/evropskimi smernicami, opisanimi v tem opisu izdelka: predstavljene informacije niso zavezujoče za druge države in ozemlja ter jih je treba, kot rečeno, razumeti kot priporočilo.

KAZALO

Loki	4
T-kosi	6
Prehodni kosi/loki	9
Spojke	13
Reducirke	14
Vijačni spoji	16
Kape, Zamaški	18
Prirobnice	19
Stenske pritrdilne plošče	20
Montažne plošče	22
Stenski preboji	24
Tehnika Smartloop Inliner: obtočne napeljave v notranjosti	24
Kompenzatorji	26
Zaporni ventili iz rdeče litine	26
Zaporni ventili iz rdeče litine, od 2017	27
Kroglični ventili iz rdeče litine	28
Kroglični ventili iz rdeče litine, od 2017	28
Prosto pretočni ventili, od 2017	30
Podometni prosto pretočni ventili, Podometni ravni ventili	30
Podometni prosto pretočni ventili, Podometni ravni ventili, od 2017	30
Razdelilnik, križni priključki	31
Povezave radiatorjev	32
Priključni elementi za podnožne letve in radiatorje	35
Pribor	
Orodja	37
Tesnilni elementi	37


Koda GTIN (Global Trade Item Number - globalna trgovinska številka izdelka, prej EAN)

Koda GTIN je sestavljena iz nespremenljive številke proizvajalca 4015211 in vsakokratne šestmestne številke izdelka, v tem primeru 305 611. Če zadnjih šest mest zamenjate s številko izdelka, dobite kodo GTIN.

LOKI



**Profipress-Lok 90°
s SC-Contur**

- baker
- zatisni priključki

Oprema

Tesnilni elementi EPDM

Model 2416

VdS	d	PE	Izdelek
	12	10	291 488
	14	10	443 863
	15	10/100	291 501
	16	10	443 870
	18	10/100	291 495
✓	22	10/100	291 518
✓	28	5/50	291 525
✓	35	5	291 532
✓	42	5	291 549
✓	54	1	291 556

VdS = dovoljenje VdS



**Profipress XL-Lok 90°
s SC-Contur**

- baker
- zatisni priključki

Oprema

Tesnilni elementi EPDM, zarezni obroči, ločilni obroči

Model 2416XL

d	PE	Izdelek
64,0	1	577 681
76,1	1	476 847
88,9	1	476 854
108,0	1	476 861



**Sanpress XL-Lok 90°
s SC-Contur**

- rdeča litina
- zatisni priključki

Oprema

Tesnilni elementi EPDM, zarezni obroči

Model 2216XL

d	PE	Izdelek
76,1	1	350 697
88,9	1	350 680
108,0	1	350 703



**Profipress-Lok 90°
s SC-Contur**

- baker
- vstavni konec, zatisni priključek

Oprema

Tesnilni element EPDM

Model 2416.1

VdS	d	PE	Izdelek
	12	10	291 648
	14	10	444 099
	15	10/100	291 662
	16	10	444 105
	18	10/100	291 655
✓	22	10/100	291 679
✓	28	5/50	291 686
✓	35	5	291 693
✓	42	5	291 709
✓	54	1	291 716

VdS = dovoljenje VdS



**Profipress XL-Lok 90°
s SC-Contur**

- baker
- vstavni konec, zatisni priključek

Oprema

Tesnilni element EPDM, zarezni obroči, ločilni obroči

Model 2416.1XL

d	PE	Izdelek
64,0	1	577 698
76,1	1	476 878
88,9	1	476 885
108,0	1	476 892



**Sanpress XL-Lok 90°
s SC-Contur**

- rdeča litina
- vstavni konec, zatisni priključek

Oprema

Tesnilni element EPDM, zarezni obroči

Model 2216.1XL

d	PE	Izdelek
76,1	1	353 650
88,9	1	353 667
108,0	1	353 674



Profipress-Lok 45°

s SC-Contur

- baker
- zatisni priključki

Oprema

Tesnilni elementi EPDM

Model 2426

VdS	d	PE	Izdelek
	12	10	292 409
	14	10	444 051
	15	10/100	292 348
	16	10	444 068
	18	10/100	292 416
✓	22	10/100	292 355
✓	28	5/50	292 362
✓	35	5	292 379
✓	42	5	292 386
✓	54	1	292 393

VdS = dovoljenje VdS



Profipress XL-Lok 45°

s SC-Contur

- baker
- zatisni priključki

Oprema

Tesnilni elementi EPDM, zarezni obroči, ločilni obroči

Model 2426XL

d	PE	Izdelek
64,0	1	577 766
76,1	1	476 908
88,9	1	476 915
108,0	1	476 922



Sanpress XL-Lok 45°

s SC-Contur

- rdeča litina
- zatisni priključki

Oprema

Tesnilni elementi EPDM, zarezni obroči

Model 2226XL

d	PE	Izdelek
76,1	1	351 342
88,9	1	351 359
108,0	1	351 366



Profipress-Lok 45°

s SC-Contur

- baker
- vstavni konec, zatisni priključek

Oprema

Tesnilni element EPDM

Model 2426.1

VdS	d	PE	Izdelek
	12	10	292 577
	14	10	444 112
	15	10/100	292 508
	16	10	444 129
	18	10/100	292 560
✓	22	10/100	292 515
✓	28	5/50	292 522
✓	35	5	292 539
✓	42	5	292 546
✓	54	1	292 553

VdS = dovoljenje VdS



Profipress XL-Lok 45°

s SC-Contur

- baker
- vstavni konec, zatisni priključek

Oprema

Tesnilni element EPDM, zarezni obroč, ločilni obroč

Model 2426.1XL

d	PE	Izdelek
64,0	1	577 773
76,1	1	476 939
88,9	1	476 946
108,0	1	476 953



Sanpress XL-Lok 45°

s SC-Contur

- rdeča litina
- vstavni konec, zatisni priključek

Oprema

Tesnilni element EPDM, zarezni obroč

Model 2226.1XL

d	PE	Izdelek
76,1	1	353 681
88,9	1	353 698
108,0	1	353 704



Profipress-Izogibni lok s SC-Contur
 - baker
 - vstavni konec, zatisni priključek
Oprema
 Tesnilni element EPDM
Model 2427

d	PE	Izdelek
12	10	322 359
15	10	322 342
18	10	322 335
22	10	322 328



Profipress-Izogibni lok s SC-Contur
 - baker
 - zatisni priključki
Oprema
 Tesnilni elementi EPDM
Model 2428

d	PE	Izdelek
15	10	352 134
18	10	352 141
22	10	352 158

T-KOSI



Profipress-T-kos s SC-Contur
 - baker
 - zatisni priključki
Oprema
 Tesnilni elementi EPDM
Model 2418

VdS	d1	d2	d3	PE	Izdelek
	12	12	12	10	291 884
	12	15	12	10	322 717
	14	12	14	10	443 900
	14	14	14	10	443 887
	15	12	12	10	291 907
	15	12	15	10	291 914
	15	15	12	5	315 085
	15	15	15	10/100	291 952
	15	18	15	10	322 724
	15	22	15	10	322 700
	16	12	14	5	443 917
	16	14	16	10	443 924
	16	16	16	10	443 894
	18	12	15	5	365 073
	18	12	18	10	324 827
	18	14	18	10	443 931
	18	15	15	10	291 921
	18	15	18	10/50	291 938
	18	16	18	10	443 948
	18	18	15	10	315 009
	18	18	18	10/100	291 891
	18	22	18	10	322 694
	22	12	22	10	324 834
	22	14	22	10	443 955
	22	15	15	10	292 010
	22	15	18	5	315 078
	22	15	22	10/50	292 027
	22	16	22	10	443 962
	22	18	15	5	315 061
	22	18	18	5	315 054
	22	18	22	10/50	291 945
	22	22	15	5	315 047
	22	22	18	5	315 030
✓	22	22	22	10/100	291 969
✓	22	28	22	5	322 687
	28	15	22	5	324 841
	28	15	28	5/50	295 189
	28	18	22	5	324 858
	28	18	28	5	315 023
✓	28	22	22	5	307 899
✓	28	22	28	5	295 196
✓	28	28	22	5	315 016
✓	28	28	28	5/50	291 976
	35	15	35	5	324 865
	35	18	35	5	324 872
✓	35	22	28	5	324 889
✓	35	22	35	5	292 034
✓	35	28	28	5	324 896
✓	35	28	35	5	292 041
✓	35	35	22	5	365 882
✓	35	35	28	5	365 080
✓	35	35	35	5	291 983

VdS = dovoljenje VdS



Profipress-T-kos s SC-Contur

- baker
- zatisni priključki

Oprema

Tesnilni elementi EPDM

Model 2418

VdS	d1	d2	d3	PE	Izdelek
✓	42	22	42	5	324 902
✓	42	28	42	5	292 058
✓	42	35	42	5	292 065
✓	42	42	42	5	291 990
✓	54	22	54	1	324 919
✓	54	28	54	1	324 926
✓	54	35	54	1	324 933
✓	54	42	54	1	292 072
✓	54	54	54	1	292 003

VdS = dovoljenje VdS



Profipress-T-kos s SC-Contur

- baker
- zatisni priključki, vstavni konec

Oprema

Tesnilni elementi EPDM

Model 2418.1

d1	d2	d3	PE	Izdelek
22	15	22	5	477 356



Profipress XL-T-kos s SC-Contur

- baker
- zatisni priključki

Oprema

Tesnilni elementi EPDM, zarezni obroči, ločilni obroči

Model 2418XL

d1	d2	d3	PE	Izdelek
64,0	35	64,0	1	577 735
64,0	42	64,0	1	577 742
64,0	54	64,0	1	577 759
64,0	64,0	64,0	1	577 728
76,1	54	76,1	1	476 977
76,1	76,1	76,1	1	476 960
88,9	54	88,9	1	476 991
88,9	76,1	88,9	1	477 004
88,9	88,9	88,9	1	476 984
108,0	54	108,0	1	477 028
108,0	76,1	108,0	1	477 035
108,0	88,9	108,0	1	477 042
108,0	108,0	108,0	1	477 011



Sanpress XL-T-kos s SC-Contur

- rdeča litina
- zatisni priključki

Oprema

Tesnilni elementi EPDM, zarezni obroči

Model 2218XL

d1	d2	d3	PE	Izdelek
76,1	54	76,1	1	354 398
76,1	76,1	76,1	1	350 628
88,9	54	88,9	1	354 404
88,9	76,1	88,9	1	354 411
88,9	88,9	88,9	1	350 635
108,0	54	108,0	1	354 428
108,0	76,1	108,0	1	354 435
108,0	88,9	108,0	1	354 442
108,0	108,0	108,0	1	350 642



Sanpress-T-kos s SC-Contur

- rdeča ali silicijeva litina
- zatisni priključki, R-navoj

Oprema

Tesnilni elementi EPDM

Model 2217.1

d1	R	d2	PE	Izdelek
18	¾	18	5	281 328
22	¾	22	5	194 123
28	¾	28	5	194 130
35	¾	35	5	194 147
42	¾	42	1	273 231
54	¾	54	1	197 858
54	1	54	1	310 929
54	1¼	54	1	310 936



**Sanpress-T-kos
s SC-Contur**

- rdeča ali silicijeva litina
- zatisni priključki, Rp-navoj

Oprema

Tesnilni elementi EPDM, večkotni nastavek

Model 2217.2

VdS	d1	Rp	d2	PE	Izdelek
	12	1/2	12	5	290 986
	15	3/8	15	5	313 951
	15	1/2	15	5	115 630
	18	1/2	18	5	281 359
✓	22	1/2	22	5	115 944
✓	22	3/4	22	5	313 975
✓	28	1/2	28	5	119 768
✓	28	3/4	28	5	313 968
✓	35	1/2	35	5	121 945
✓	35	1	35	1	361 204
✓	42	1/2	42	1	126 230
✓	42	1	42	1	361 211
✓	54	1/2	54	1	197 353
✓	54	1	54	1	361 228

VdS = dovoljenje VdS



**Sanpress-T-kos
G1/4, z vstavnim koncem
s SC-Contur**

- za ventil za odvzem vzorcev, praznilni ventil, kasnejša namestitvev mest za odvzem vzorcev v cevovod, priključek praznilnega ventila v povezavi s krogično pipo
- rdeča ali silicijeva litina
- zatisni priključek, vstavni konec, G-navoj

Oprema

Tesnilni element EPDM

Opomba

V cevovodih uporabite drsno spojko Sanpress model 2215.5.

Model 2217.4

d1	G	d2	PE	Izdelek
15	1/4	15	1	705 596
18	1/4	18	1	705 602
22	1/4	22	1	705 619
28	1/4	28	1	705 626
35	1/4	35	1	705 633
42	1/4	42	1	705 640
54	1/4	54	1	705 855



**Profipress XL-T-kos
s SC-Contur**

- baker
- zatisni priključki, Rp-navoj, večkotni nastavek

Oprema

Tesnilni elementi EPDM, zarezni obroči, ločilni obroči

Model 2417.2XL

d1	Rp	d2	PE	Izdelek
64,0	3/4	64,0	1	577 704
64,0	1	64,0	1	577 711
76,1	3/4	76,1	1	534 073
76,1	2	76,1	1	534 080
88,9	3/4	88,9	1	534 097
88,9	2	88,9	1	534 103
108,0	3/4	108,0	1	534 110
108,0	2	108,0	1	534 127



**Sanpress XL-T-kos
s SC-Contur**

- rdeča litina
- zatisni priključki, Rp-navoj

Oprema

Tesnilni elementi EPDM, zarezni obroči, večkotni nastavek

Model 2217.2XL

d1	Rp	d2	PE	Izdelek
76,1	3/4	76,1	1	354 572
76,1	2	76,1	1	351 434
88,9	3/4	88,9	1	354 589
88,9	2	88,9	1	351 441
108,0	3/4	108,0	1	354 596
108,0	2	108,0	1	352 097

PREHODNI KOSI/LOKI


Sanpress-Prehodni kos s SC-Contur

- rdeča ali silicijeva litina
- zatisni priključek, R-navoj

Oprema

Tesnilni element EPDM, večkotni nastavek

Model 2211

VdS	d	R	PE	Izdelek		
	12	3/8	5	290 771		
	12	1/2	5	290 764		
	14	3/8	5	443 689		
	14	1/2	5	443 696		
	15	3/8	5	297 985		
	15	1/2	5/100	105 044		
	15	3/4	5	287 764		
	16	1/2	5	443 702		
	16	3/4	5	443 719		
	18	1/2	5	283 490		
	18	3/4	5	283 230		
✓	22	1/2	5	297 961		
✓	22	3/4	5	104 306		
✓	22	1	5	287 771		
✓	28	3/4	5	297 954		
✓	28	1	5	106 508		
✓	28	1 1/4	5	297 978		
✓	35	1	5	297 947		
✓	35	1 1/4	5	110 352		
✓	35	1 1/2	5	314 651		
✓	42	1 1/4	5	297 930		
✓	42	1 1/2	1	115 340		
✓	54	1 1/2	1	314 668		
✓	54	2	1	195 267		

VdS = dovoljenje VdS


Profipress XL-Prehodni kos s SC-Contur

- baker
- zatisni priključek, R-navoj

Oprema

Tesnilni element EPDM, zarezni obroč, ločilni obroč, večkotni nastavek

Model 2411XL

d	R	PE	Izdelek		
64,0	2 1/2	1	577 674		
76,1	2 1/2	1	534 134		
88,9	3	1	534 141		
108,0	4	1	534 158		


Sanpress XL-Prehodni kos s SC-Contur

- rdeča litina
- zatisni priključek, R-navoj

Oprema

Tesnilni element EPDM, zarezni obroč

Model 2211XL

d	R	PE	Izdelek		
76,1	2 1/2	1	350 659		
88,9	3	1	350 666		
108,0	4	1	350 673		



Sanpress-Prehodni kos s SC-Contur

- rdeča ali silicijeva litina
- zatisni priključek, Rp-navoj

Oprema

Tesnilni element EPDM, večkotni nastavek

Model 2212

VdS	d	Rp	PE	Izdelek
	12	¾	5	291 075
	12	½	5	291 068
	14	½	5	443 726
	15	¾	5	298 074
	15	½	5	107 543
	15	¾	5	298 098
	16	½	5	443 733
	18	½	5	283 483
	18	¾	5	294 519
✓	22	½	5	298 067
✓	22	¾	5	108 465
✓	22	1	5	298 128
✓	28	½	5	428 174
✓	28	¾	5	298 081
✓	28	1	5	114 329
✓	28	1¼	5	298 104
✓	35	¾	5	357 542
✓	35	1	5	298 111
✓	35	1¼	5	116 774
✓	42	1¼	1	298 050
✓	42	1½	1	124 236
✓	54	1½	1	365 097
✓	54	2	1	195 304

VdS = dovoljenje VdS



Profipress XL-Prehodni kos s SC-Contur

- baker
- zatisni priključek, Rp-navoj

Oprema

Tesnilni element EPDM, zarezni obroč, ločilni obroč, večkotni nastavek

Model 2412XL

d	Rp	PE	Izdelek
64,0	2½	1	577 667



Sanpress-Prehodni kos s SC-Contur

- rdeča ali silicijeva litina
- zatisni priključek, Rp-navoj

Oprema

Tesnilni element EPDM, varovalo pred zasukom

Model 2212.3

d	Rp	PE	Izdelek
15	½	5	287 016
18	½	5	298 913
22	½	5	287 009



Sanpress-Prehodni vijalni spoj s SC-Contur

- za jeklene cevi na sistemih fittingov za hladno stiskanje Viega

- rdeča ali silicijeva litina
- stisljiv vijalni spoj, zatisni priključek

Oprema

Tesnilo, ločilni obroč, spojni obroč, razstavljiv vijalni spoj, tesnilni element EPDM, večkotni nastavek

Model 2215.6

DN	d	PE	Izdelek
25	28	1	588 564
32	35	1	588 328



Megapress-Prehodni kos s SC-Contur

inštalacije pitne vode

- za jeklene cevi po DIN EN 10220/10255 s pocinkanjem po DIN EN 10240
- silicijeva litina
- zatisni priključki

Oprema

Tesnilni elementi EPDM, zarezni obroč, ločilni obroč

Model 4213.2

DN	D	d	PE	Izdelek
15	½	15	5	736 255
15	½	18	5	754 679
20	¾	22	5	736 279
25	1	28	5	736 293
32	1¼	35	1	736 309
40	1½	42	1	736 316
50	2	54	1	736 323


Sanpress-Prehodni vijačni spoj s SC-Contur

- za cev Sanfix ali Sanfix Plus, spoj s hladnim stiskanjem za Sanpress, Sanpress Inox, Profipress
- rdeča litina
- zatisni priključek, stisljiv vijačni spoj

Oprema

Tesnilni element EPDM, večkotni nastavek, razstavljiv vijačni spoj, spojni obroč

Model 2213

d1	d2	PE	Izdelek		
15	16	5	288 068		


Profipress-Prehodni kos s SC-Contur

- za vse kovinske sisteme Viega
- rdeča litina
- zatisni priključki

Oprema

Tesnilni elementi EPDM, tulec za hladno stiskanje nerjavno jeklo, spoj s hladnim stiskanjem podjetja Viega iz cevi Viegatherm P na Profipress

Model 1075.12P

d1	d2	PE	Izdelek		
14	15	10	314 958		


Raxofix-Prehodni kos s SC-Contur

- za vse kovinske sisteme Viega
- silicijeva litina
- zatisni priključki

Oprema

Tesnilni element EPDM

Model 5313P

d1	d2	PE	Izdelek		
16	15	5	646 707		
16	18	5	646 714		
20	15	5	646 721		
20	18	5	646 738		
20	22	5	646 745		
25	22	5	646 752		
32	28	5	646 769		
40	28	1	646 776		
40	35	1	646 783		
50	35	1	646 790		
63	54	1	790 417		


Raxofix-Vstavni kos s SC-Contur

- za vse kovinske sisteme Viega
- silicijeva litina
- zatisni priključek, vstavni konec

Model 5313

d1	d2	PE	Izdelek		
16	15	5	646 554		
16	18	5	646 561		
20	18	5	646 578		
20	22	5	646 585		
25	22	5	646 592		
32	28	5	646 608		
40	35	1	646 615		
50	42	1	646 622		


Sanpress-Vstavni kos

- rdeča ali silicijeva litina
- vstavni konec, R-navoj

Oprema

Večkotni nastavek

Model 2211.1

d	R	PE	Izdelek		
12	½	5	291 310		
15	½	5	115 418		
18	½	5	285 081		
18	¾	5	285 104		
22	½	5	119 676		
22	¾	5	116 767		
28	1	5	122 034		
35	1¼	5	125 288		
42	1½	1	132 231		



Sanpress-Vstavni kos
 - rdeča ali silicijeva litina
 - vstavni konec, Rp-navoj
Oprema
 Večkotni nastavek
Model 2212.1

d	Rp	PE	Izdelek
12	1/2	5	291 341
15	1/2	5	117 733
18	1/2	5	287 085
18	3/4	5	287 108
22	1/2	5	120 917
22	3/4	5	117 481
28	3/4	5	130 954
28	1	5	122 942
35	1	5	134 730
35	1 1/4	5	130 589
42	1 1/2	1	135 430
54	2	1	199 104



Sanpress-Prehodni lok 90° s SC-Contur
 - rdeča ali silicijeva litina
 - zatisni priključek, R-navoj
Oprema
 Tesnilni element EPDM, večkotni nastavek
Model 2214

d	R	PE	Izdelek
12	3/8	5	290 863
12	1/2	5	290 870
14	1/2	5	444 006
15	3/8	5	314 361
15	1/2	5	112 950
15	3/4	5	443 030
16	1/2	5	444 013
18	1/2	5	281 205
18	3/4	5	314 354
22	3/4	5	115 623
28	1	5	118 730
35	1 1/4	5	127 329
42	1 1/2	1	128 500
54	2	1	197 988



Sanpress-Prehodno koleno 90° s SC-Contur
 - rdeča ali silicijeva litina
 - zatisni priključek, R-navoj
Oprema
 Tesnilni element EPDM
Model 2214.1

d	R	PE	Izdelek
15	1/2	5	335 281



Sanpress-Prehodno koleno 90° s SC-Contur
 - rdeča ali silicijeva litina
 - zatisni priključek, Rp-navoj
Oprema
 Tesnilni element EPDM
Model 2214.2

d	Rp	PE	Izdelek
12	3/8	5	290 924
12	1/2	5	290 931
14	1/2	5	444 020
15	3/8	5	298 241
15	1/2	5	108 441
15	3/4	5	314 385
16	1/2	5	444 037
18	1/2	5	281 236
18	3/4	5	298 227
22	1/2	5	298 234
22	3/4	5	283 711
22	1	5	314 378
28	1/2	5	442 033
28	3/4	5	446 611
28	1	5	283 728
35	1 1/4	5	283 704
42	1 1/2	1	299 415
54	2	1	299 422



Sanpress-Vstavno koleno 90°
 - rdeča ali silicijeva litina
 - vstavni konec, Rp-navoj
Model 2214.3

d	Rp	PE	Izdelek
15	1/2	5	308 001

SPOJKE



Profipress-Spojka s SC-Contur
 - baker
 - zatisni priključki
Oprema
 Tesnilni elementi EPDM
Model 2415

VdS	d	PE	Izdelek
	12	10	292 737
	14	10	443 740
	15	10/100	292 690
	16	10	443 856
	18	10/100	292 744
✓	22	10/100	292 683
✓	28	5/50	292 676
✓	35	5	292 706
✓	42	5	292 713
✓	54	1	292 720

VdS = dovoljenje VdS



Profipress XL-Spojka s SC-Contur
 - baker
 - zatisni priključki
Oprema
 Tesnilni elementi EPDM, zarezni obroči, ločilni obroči
Model 2415XL

d	PE	Izdelek
64,0	1	577 582
76,1	1	477 059
88,9	1	477 066
108,0	1	477 073



Sanpress XL-Spojka s SC-Contur
 - rdeča litina
 - zatisni priključki
Oprema
 Tesnilni elementi EPDM, zarezni obroči
Model 2215XL

d	PE	Izdelek
76,1	1	350 598
88,9	1	350 604
108,0	1	350 611



Profipress-Drсна spojka s SC-Contur
 - baker
 - zatisni priključki
Oprema
 Tesnilni elementi EPDM
Model 2415.3

d	PE	Izdelek
12	10	713 416
15	10	461 256
18	10	461 263
22	10	461 270
28	5	461 287
35	5	461 294
42	5	461 317
54	1	461 300



Profipress XL-Drсна spojka s SC-Contur
 - baker
 - zatisni priključki
Oprema
 Tesnilni elementi EPDM, zarezni obroči, ločilni obroči
Model 2415.5XL

d	PE	Izdelek
64,0	1	577 650
76,1	1	477 080
88,9	1	477 097
108,0	1	477 103



Sanpress XL-Drсна spojka s SC-Contur
 - rdeča litina
 - zatisni priključki
Oprema
 Tesnilni elementi EPDM, zarezni obroči
Model 2215.5XL

d	PE	Izdelek
76,1	1	353 315
88,9	1	353 322
108,0	1	353 339



Sanpress-Drsna spojka s SC-Contur

- rdeča ali silicijeva litina
- zatisni priključki

Oprema

Tesnilni elementi EPDM

Model 2215.5

VdS	d	PE	Izdelek
	15	5	119 485
	18	5	287 061
✓	22	5	119 041
✓	28	5	122 133
✓	35	5	124 335
✓	42	1	131 494
✓	54	1	216 153

VdS = dovoljenje VdS



Sanpress-Drsna spojka s SC-Contur

- rdeča ali silicijeva litina
- vstavni konec, zatisni priključek

Oprema

Tesnilni element EPDM

Model 2215.4

d	PE	Izdelek
22	5	588 533
28	5	588 540
35	5	588 557



Sanpress-Spojka

- rdeča litina
- zatisni priključki

Oprema

Tesnilni elementi EPDM

Model 9777.9

d	PE	Izdelek
10	20	335 946 ¹⁾

¹⁾ Spoj s hladnim stiskanjem d10 je treba izvesti s čeljustmi za hladno stiskanje 12.

REDUCIRKE



Profipress-Reducirni kos s SC-Contur

- baker
- vstavni konec, zatisni priključek

Oprema

Tesnilni element EPDM

Model 2415.1

VdS	d1	d2	PE	Izdelek
	14	12	10	443 771
	15	12	10	296 414
	16	12	10	443 788
	16	14	10	443 795
	18	12	10	298 586
	18	14	10	443 801
	18	15	10	296 407
	18	16	10	443 818
	22	14	10	443 825
	22	15	10/50	296 377
	22	16	10	443 832
	22	18	10	296 391
	28	15	5	296 469
	28	18	10	296 384
✓	28	22	10/50	296 506
✓	35	22	5	296 452
✓	35	28	5	296 490
✓	42	22	5	296 445
✓	42	28	5	296 483
✓	42	35	5	296 476
✓	54	28	5	366 476
✓	54	35	5	296 438
✓	54	42	5	296 421

VdS = dovoljenje VdS



Profipress XL-Reducirni kos s SC-Contur
 - baker
 - vstavni konec, zatisni priključek
Oprema
 Tesnilni element EPDM, zarezni obroč, ločilni obroč
Model 2415.1XL

d1	d2	PE	Izdelek
64,0	42	1	577 605
64,0	54	1	577 612
76,1	54	1	477 110
76,1	64,0	1	587 505
88,9	54	1	477 127
88,9	76,1	1	477 134
108,0	54	1	477 141
108,0	76,1	1	477 158
108,0	88,9	1	477 165



Sanpress-Reducirni kos s SC-Contur
 - rdeča ali silicijeva litina
 - vstavni konec, zatisni priključek
Oprema
 Tesnilni element EPDM
Model 2215.1

d1	d2	PE	Izdelek
22	12	5	366 865



Sanpress XL-Reducirni kos s SC-Contur
 - rdeča litina
 - vstavni konec, zatisni priključek
Oprema
 Tesnilni element EPDM, zarezni obroč
Model 2215.1XL

d1	d2	PE	Izdelek
76,1	54	1	354 664
88,9	54	1	354 671
88,9	76,1	1	354 688
108,0	54	1	354 695
108,0	76,1	1	354 701
108,0	88,9	1	354 718



Profipress-Reducirna spojka s SC-Contur
 - baker
 - zatisni priključki
Oprema
 Tesnilni elementi EPDM
Model 2415.2

VdS	d1	d2	PE	Izdelek
	15	12	10	325 770
	18	15	10	325 787
	22	15	10	325 794
	22	18	10	325 800
✓	28	22	5	325 817
✓	35	28	5	328 269
✓	42	35	1	328 252
✓	54	42	1	328 276

VdS = dovoljenje VdS



Sanpress-Reducirna spojka
 - rdeča litina
 - zatisni priključki
Oprema
 Tesnilni elementi EPDM

Model	d1	d2	PE	Izdelek
9778.0	12	10	1	335 953 ¹⁾
9778.1	15	10	10	335 960 ¹⁾

¹⁾ Spoj s hladnim stiskanjem d10 je treba izvesti s čeljustmi za hladno stiskanje 12.



Profipress-Reducirni lok 90° s SC-Contur
 - baker
 - vstavni konec, zatisni priključek
Oprema
 Tesnilni element EPDM
Model 2416.2

d1	d2	PE	Izdelek
15	12	5	629 281



Profipress-Reducirni lok 45° s SC-Contur
 - baker
 - vstavni konec, zatisni priključek
Oprema
 Tesnilni element EPDM
Model 2426.2

d1	d2	PE	Izdelek
15	12	5	629 298*

* = ukinjeno, dobavljivo le do razprodaje zalog

VIJAČNI SPOJI

Sanpress-Vijačni spoj s SC-Contur

- rdeča ali silicijeva litina
- zatisni priključki
- ravno tesnenje

Oprema

Tesnilni elementi EPDM, plosko tesnilo EPDM, razstavljen vijačni spoj, večkotni nastavek

Opomba

Pokrivna matica je iz medenine.

Model 2260

d	PE	Izdelek		
12	5	293 017		
15	1	126 148		
18	1	287 436		
22	1	126 124		
28	1	124 311		
35	1	130 947		
42	1	132 446		
54	1	226 329		


Sanpress-Prehodni vijačni spoj s SC-Contur

- rdeča ali silicijeva litina
- zatisni priključek, Rp-navoj
- ravno tesnenje

Oprema

Tesnilni element EPDM, plosko tesnilo EPDM, razstavljen vijačni spoj, večkotni nastavek

Opomba

Pokrivna matica je iz medenine.

Model 2262

d	Rp	PE	Izdelek		
12	1/2	5	293 024		
15	1/2	1	131 937		
15	3/4	1	133 160		
18	1/2	1	283 384		
18	3/4	1	314 910		
22	3/4	1	125 318		
22	1	1	133 900		
28	3/4	1	365 103		
28	1	1	128 975		
35	1 1/4	1	138 875		
42	1 1/2	1	141 745		
54	2	1	222 017		


Sanpress-Prehodni vijačni spoj s SC-Contur

- rdeča ali silicijeva litina
- zatisni priključek, R-navoj
- ravno tesnenje

Oprema

Tesnilni element EPDM, plosko tesnilo EPDM, razstavljen vijačni spoj, večkotni nastavek

Opomba

Pokrivna matica je iz medenine.

Model 2265

d	R	PE	Izdelek		
12	3/6	5	291 372		
12	1/2	5	291 389		
15	1/2	1	120 108		
15	3/4	1	140 878		
18	1/2	1	283 360		
18	3/4	1	283 377		
22	1/2	1	142 674		
22	3/4	1	119 133		
22	1	1	148 492		
28	3/4	1	365 110		
28	1	1	120 047		
35	1 1/4	1	128 425		
42	1 1/2	1	135 966		
54	2	1	221 997		


Sanpress-Prehodni vijačni spoj 90° s SC-Contur

- rdeča ali silicijeva litina
- zatisni priključek, Rp-navoj
- ravno tesnenje, kotna izvedba

Oprema

Tesnilni element EPDM, plosko tesnilo EPDM, razstavljen vijačni spoj, večkotni nastavek

Opomba

Pokrivna matica je iz medenine.

Model 2255

d	Rp	PE	Izdelek		
12	1/2	5	292 980		
15	1/2	5	125 660		
18	1/2	5	283 469		
18	3/4	5	283 452		
22	3/4	5	122 614		
22	1	5	132 637		
28	1	5	128 159		
35	1 1/4	5	132 729		
42	1 1/2	1	139 872		
54	2	1	221 676		



Sanpress-Privijalo s SC-Contur

- rdeča ali silicijeva litina
- zatisni priključek, G-navoj
- ravno tesnenje

Oprema

Tesnilni element EPDM, plosko tesnilo EPDM, razstavljiv vijačni spoj, večkotni nastavek

Opomba

Pokrivna matica je iz medenine.

Model 2263

VdS	d	G	PE	Izdelek
	12	¾	1	475 956
	12	½	1	380 878
	12	¾	1	293 611
	14	¾	1	476 786
	14	½	1	443 849
	14	¾	1	444 150
	15	¾	1	475 963
	15	½	1	380 885
	15	¾	1	265 663
	15	1	1	305 000
	15	1¼	1	424 534
	16	½	1	444 167
	16	¾	1	444 174
	18	¾	1	283 391
	18	1	1	305 017
	22	¾	1	351 502
✓	22	1	1	265 687
✓	22	1¼	1	367 015
✓	22	1½	1	305 260
	28	1	1	692 629
✓	28	1¼	1	265 700
✓	28	1½	1	305 048
✓	35	1½	1	265 731
✓	35	2	1	305 024
✓	42	1¾	1	265 304
✓	42	2	1	305 031
✓	54	2¼	1	426 743
✓	54	2¾	1	265 328
✓	54	2½	1	341 961
✓	54	2¾	1	426 750

VdS = dovoljenje VdS



Sanpress XL-Privijalo s SC-Contur

- rdeča litina
- G-navoj, zatisni priključek
- ravno tesnenje

Oprema

Tesnilni element EPDM, plosko tesnilo EPDM, zarezni obroč, razstavljiv vijačni spoj, večkotni nastavek

Model 2263XL

G	d	PE	Izdelek
3	76,1	1	365 127
3½	88,9	1	365 134



Sanpress-Privijalo

- rdeča ali silicijeva litina
- vstavni konec, G-navoj
- ravno tesnenje

Oprema

Plosko tesnilo EPDM, razstavljiv vijačni spoj, večkotni nastavek

Opomba

Pokrivna matica je iz medenine.

Model 2264

d	G	PE	Izdelek
15	¾	1	338 503
18	¾	1	338 510
22	1	1	338 527
28	1¼	1	338 534
35	1½	1	338 541
42	1¾	1	338 558
54	2¾	1	338 565



Sanpress-Izolirni vijačni spoj s SC-Contur

- rdeča ali silicijeva litina
- Rp-navoj, zatisni priključek
- ravno tesnenje

Oprema

Tesnilni element EPDM, plosko tesnilo EPDM, razstavljiv vijačni spoj, ločilni obroč, večkotni nastavek

Opomba

Pokrivna matica je iz medenine.

Model 2267

Rp	d	PE	Izdelek
½	15	1	469 450
¾	15	1	469 467
½	18	1	469 474
¾	18	1	469 481
¾	22	1	469 498
1	22	1	469 504
1	28	1	469 511
1¼	35	1	469 528
1½	42	1	469 535
2	54	1	469 542



Tesnilo

- za vijajčne spoje ViEGA s ploskim tesnilom EPDM
- EPDM

Model 2263.1-182

za G	notranji Ø	Ø	V	PE	Izdelek
½	12	18,5	2	1	443 184
¾	17	24	2	1	342 425
1	21	30	2	1	342 418
1¼	27	39	2	1	342 401
1½	35	44,5	2	1	342 395
1¾	41	50,5	2	1	342 449
2	44	56	2	1	446 055
2¼	52	62	2	1	446 062
2¾	53	66	2	1	342 388
2½	58	70	2	1	342 432
2¾	62	78	2	1	446 079

KAPE, ZAMAŠKI



Profipress-Kapa s SC-Contur

- baker
- zatisni priključek

Oprema

Tesnilni element EPDM

Model 2456

VdS	d	PE	Izdelek
	12	10	349 295
	14	10	444 075
	15	10	349 301
	16	10	444 082
	18	10	349 363
✓	22	10	349 356
✓	28	5	349 349
✓	35	5	349 332
✓	42	1	349 325
✓	54	1	349 318

VdS = dovoljenje VdS



Profipress XL-Kapa s SC-Contur

- baker
- zatisni priključek, Rp-navoj

Oprema

Tesnilni element EPDM, zarezni obroč, ločilni obroč

Model 2456XL

d	Rp	PE	Izdelek
64,0	¾	1	577 780
76,1	¾	1	534 165
88,9	¾	1	534 172
108,0	¾	1	534 189



Sanpress XL-Kapa s SC-Contur

- rdeča litina
- zatisni priključek, Rp-navoj

Oprema

Tesnilni element EPDM, zarezni obroč

Model 2256XL

d	Rp	PE	Izdelek
76,1	¾	1	353 377
88,9	¾	1	353 384
108,0	¾	1	353 391



Profipress-Zamašek

- baker
- vstavni konec

Model 2457

d	PE	Izdelek
15	10	330 903
18	10	330 897
22	5	314 576
28	5	314 569
42	1	314 545*
54	1	314 538*

* = ukinjeno, dobavljivo le do razprodaje zalog



Čep za tlačni preizkus

- za preverjanje tesnosti, predhodno zaprt cevovodni odsek
- medenina
- stisljiv vijadni spoj, priključek gibke cevi za polnilno gibko cev

Oprema

Pipa za polnjenje in praznjenje, razstavljiv vijadni spoj

Model 2269

d	PE	Izdelek
12	1	290 801
15	1	141 523
18	1	289 423
22	1	140 557
28	1	142 568
35	1	144 111
42	1	144 999
54	1	187 798



Tesnilni element

EPDM

- ustreza za naslednje komponente ali namene: čep za tlačni preizkus model 2269

Model 2269.9

za d	notranji Ø	s	PE	Izdelek
35	32,15	3,2	5	754 150
42	38,5	3,7	5	754 167
54	51,2	4,13	5	754 174

PRIROBNICE



Sanpress-Prirobnični prehod s SC-Contur

- rdeča ali silicijeva litina
- prirobnični prehod, zatisni priključek

Oprema

Prirobnica prosta PN 10/16 jeklo črno prašno premazano, tesnilni element EPDM, držalo

Model 2259.5

DN	d	n	k [mm]	PE	Izdelek
25	28	4	85	1	479 855
32	35	4	100	1	479 879
40	42	4	110	1	479 886
50	54	4	125	1	479 893

n = število izvrtin
k = Ø kroga luknje



Profipress XL-Prirobnični prehod s SC-Contur

- baker
- prirobnični prehod, zatisni priključek

Oprema

Prirobnica prosta PN 10/16 jeklo črno prašno premazano, tesnilni element EPDM, zarezni obroč, ločilni obroč

Model 2459.5XL

DN	d	n	k [mm]	PE	Izdelek
65	64,0	8	145	1	577 797
65	76,1	8	145	1	534 042
80	88,9	8	160	1	534 059
100	108,0	8	180	1	534 066

n = število izvrtin
k = Ø kroga luknje



Sanpress XL-Prirobnični prehod s SC-Contur

- rdeča litina
- prirobnični prehod, zatisni priključek

Oprema

Prirobnica prosta PN 10/16 jeklo črno prašno premazano, tesnilni element EPDM, zarezni obroč, držalo

Model 2259.5XL

DN	d	n	k [mm]	PE	Izdelek
65	76,1	8	145	1	479 954
80	88,9	8	160	1	479 978
100	108,0	8	180	1	480 011

n = število izvrtin
k = Ø kroga luknje



Sanpress XL-Prirobna PN 16

- rdeča ali silicijeva litina
- Rp-navoj

Model 2259.2XL

DN	Rp	PE	Izdelek
80	3	1	641 603
100	4	1	641 610



Namestitveni komplet

- za prirobnični spoj
- jeklo pocinkano

Oprema

4 vijaki, 8 podložk, 4 matice

Model 2259.7

DN	PN	M	D	PE	Izdelek
20/25	16	12	65	1	494 056
32/50	16	16	70	1	494 063



Namestitveni komplet

- za prirobnični spoj
- jeklo pocinkano

Model 2259.7XL

za DN	PN	M	D	PE	Izdelek
65/100	16	16	70	1	494 087 ¹⁾
80/100	6	16	60	1	651 268 ²⁾

¹⁾ z 8 vijaki, 16 podložkami in 8 maticami

²⁾ s 4 vijaki, 8 podložkami in 4 maticami



Tesnilo

- AFM 34/2

Model 2259.9

DN	PN	PE	Izdelek
25	16	10	409 128
32	16	10	409 135
40	16	10	409 142
50	16	10	409 258



Tesnilo

- AFM 34/2

Model 2259.9XL

DN	PN	PE	Izdelek
65	16	10	356 293
80	16	10	356 309
100	16	10	356 316

STENSKES PRITRDLNE PLOŠČE



Sanpress-Stenska pritrtilna plošča

s SC-Contur

- rdeča ali silicijeva litina
- zatisni priključek, Rp-navoj

Oprema

Tesnilni element EPDM, priključni kotni fitting se lahko krajša, pritrtilna prirobnica

Model 2225

d	Rp	D	PE	Izdelek
15	½	45	5/25	116 552



Sanpress-Stenska pritrtilna plošča

s SC-Contur

- rdeča ali silicijeva litina
- zatisni priključek, Rp-navoj

Oprema

Tesnilni element EPDM, pritrtilna prirobnica

Model 2225.5

d	Rp	PE	Izdelek
12	½	5	291 013
14	½	5	444 044
15	½	5/100	107 345
16	½	5	444 556
18	½	5/50	281 502
18	¾	5	335 236
22	½	5	335 229
22	¾	5	116 057



Sanpress-Stenska pritrtilna plošča

s SC-Contur

- rdeča ali silicijeva litina
- zatisni priključek, Rp-navoj

Oprema

Tesnilni element EPDM, distančnik, pritrtilna prirobnica

Model 2225.6

d	Rp	PE	Izdelek
15	½	5	347 307



Sanpress-Dvojna stenska pritrdilna plošča s SC-Contur

- rdeča ali silicijeva litina
- zatisni priključki, Rp-navoj

Oprema

Tesnilni elementi EPDM, pritrdilna prirobnica

Model 2228.7

d1	Rp	d2	PE	Izdelek
15	1/2	15	1	687 892
18	1/2	18	1	692 797
22	1/2	22	1	687 908



Sanpress-T-kos stenske pritrdilne plošče s SC-Contur

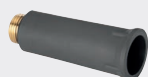
- rdeča ali silicijeva litina
- zatisni priključki, Rp-navoj

Oprema

Tesnilni elementi EPDM, pritrdilna prirobnica

Model 2217.3

d1	Rp	d2	PE	Izdelek
15	1/2	15	1	644 864
22	1/2	22	1	625 726



Čep za tlačni preizkus

- za preverjanje tesnosti
- umetna masa
- G-navoj
- obstojen pri vroči vodi

Oprema

Tesnilo, kovinski navojni vstavek

Model 1516.113

G	PE	Izdelek
3/8	10	116 644
1/2	10	100 766
3/4	10	107 666



Čep za tlačni preizkus

- umetna masa
- G-navoj

Oprema

Tesnilo

Model 1516

G	PE	Izdelek
3/8	10	107 796
1/2	10/100	100 124
3/4	10	102 746



Zaščitna manšeta

- za stenska pritrdilna plošča d16xRp1/2
- umetna masa

Model 2125.59

PE	Izdelek
10	351 496



Silenta-Dušilec zvoka

- za stenska pritrdilna plošča
- guma

Oprema

Držalo za stensko namestitev

Model 1412.891

za d	Rp	PE	Izdelek
15/18	1/2	5	104 801
22	3/4	5	126 384



Dušilec zvoka

- za vse stenske pritrdilne plošče Viega Rp1/2 DN12 in DN15
- guma

Model 2141.5

PE	Izdelek
1/100	586 713



Dušilec zvoka

- ustreza za naslednje komponente ali namene: Sanpress-dvojna stenska pritrdilna plošča model 2228.7, Raxofix-dvojna stenska pritrdilna plošča model 5325.7, Viega Smartpress-dvojna stenska pritrdilna plošča model 6725.7
- guma

Model 5325.75

d	za d	PE	Izdelek
16	15/18	5	657 116
20	22	5	660 383



Držalo

- za inštalacije v zidu, nadometna namestitvev, različne razdalje med vrtinama
- jeklo pocinkano
- za preprečevanje širjenja zvoka

Model 2021.7

razdalja med vrtinama	PE	Izdelek		
70/100/150	1	651 350		



Držalo

- za pritrditev stenske pritrdilne plošče
- jeklo pocinkano
- za preprečevanje širjenja zvoka, različne dimenzije

Oprema

Komplet gumijaste podložke

Model 2141.3

Razdalja	PE	Izdelek		
80-150	1	581 701		

Razdalja = Razdalja med vrtinama



Držalo

- za bočno pritrditev
- ustreza za naslednje komponente ali namene: držalo model 2141.3
- jeklo pocinkano

Model 2141.4

	PE	Izdelek		
	1	586 706		



Odtočni lok 90°

- za pritrditev z nosilcem armature ali blokom za nadometne armature Viega Mono
- ustreza za naslednje komponente ali namene: nosilec armature model 8062.1
- umetna masa

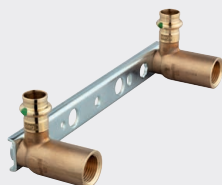
Oprema

Držalo, nadometna sponka za umivalnik, gumijasti navojni tulec DN40/30, zamašek

Model 2125.9

DN	PE	Izdelek		
40/50	1	329 730		

MONTAŽNE PLOŠČE



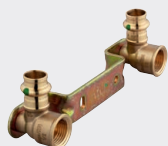
Sanpress-Montažna plošča s SC-Contur

- zatisni priključki, Rp-navoji
- enostransko dolg

Oprema

Tesnilni element EPDM, držalo (plosko) jeklo pocinkano, dolgi kotni fitting iz rdeče ali silicijeve litine (lahko se krajša)

Model	d	Rp	D	razdalja med vrtinama	PE	Izdelek		
2221	15	½	45	150/200	1	124 502		
2221.1	15	½	45	80/100	1	135 119		



Sanpress-Montažna plošča s SC-Contur

- zatisni priključki, Rp-navoji

Oprema

Tesnilni element EPDM, kratek kotni fitting iz rdeče ali silicijeve litine, držalo (kolenasto) jeklo pocinkano

Model	d	Rp	razdalja med vrtinama	PE	Izdelek		
2222	15	½	150	10	295 462		
2222.6EX	12	¾	120	1	357 351		



Sanpress-Montažna plošča s SC-Contur

- zatisni priključki, Rp-navoji

Oprema

Tesnilni element EPDM, kratak kotni fitting iz rdeče ali silicijeve litine, držalo (plosko) jeklo pocinkano

Model 2222.05

d	Rp	razdalja med vrtinama	PE	Izdelek
15	1/2	150	1	308 681



Sanpress-Montažna plošča s SC-Contur

- zatisni priključki, Rp-navoji

Oprema

Tesnilni element EPDM, kratak kotni fitting iz rdeče ali silicijeve litine, držalo (plosko) jeklo pocinkano

Model 2222.2

d	Rp	razdalja med vrtinama	PE	Izdelek
15	1/2	100	1	308 674



Sanpress-Montažna plošča s SC-Contur

- za membransko raztezno posodo

- zatisni priključki, Rp-navoj

Oprema

Tesnilni element EPDM, vijačni spoj, T-kos iz rdeče ali silicijeve litine, držalo (plosko) jeklo pocinkano

Model 2218.4

d1	Rp	d2	PE	Izdelek
22	3/4	22	1	625 078



Montažna plošča

- za plinske kombinirane/kotlovne ogrevalne naprave Junkers

- zatisni priključki, Rp-navoji

Oprema

Plinski priključni kotni fitting z navojnim priključkom – vsi drugi kotni fittingi s stiskalnim priključkom, kratak kotni fitting iz rdeče ali silicijeve litine, tesnilni elementi EPDM, priključek za iztekle vodo, držalo (kolenasto) jeklo pocinkano

Opomba

Če je potreben plinski priključek Rp $\frac{3}{4}$ oz. Rp1, zamenjajte nameščeni kotni fitting Rp $\frac{1}{2}$!

Model 2229

Rp	PE	Izdelek
1/2	1	309 398



Priključni kotni fitting 90°

- ustreza za naslednje komponente

ali namene: montažna plošča

model 2229

- Rp-navoj

Model 94477.0-713

Rp	PE	Izdelek
1/2	1	374 570 ¹
3/4	1	489 298 ¹
1	1	138 066 ²

¹⁾ rdeča litina

²⁾ medenina



Silenta-Dušilec zvoka

- ustreza za naslednje komponente

ali namene: Sanpress-montažna

plošča model 2221

- guma

Oprema

Držalo za stensko namestitev

Model 1415

razdalja med vrtinama	PE	Izdelek
150/200	5	123 345

STENSKI PREBOJI



Sanpress-Stenski preboj s SC-Contur
 - rdeča ali silicijeva litina
 - zatisni priključek, Rp-navoj, G-navoj
 - kotna izvedba

Oprema
 Tesnilni element EPDM
Model 2232.1

d	Rp	G	D	PE	Izdelek		
15	½	¾	25	5	279 301		
15	½	¾	35	5	279 318		
15	½	¾	55	5	279 288		
15	½	¾	65	5	279 295		



Sanpress-Stenski preboj s SC-Contur
 - rdeča ali silicijeva litina
 - zatisni priključek, Rp-navoj, G-navoj

Oprema
 Tesnilni element EPDM
Model 2232.3

d	Rp	G	D	PE	Izdelek		
15	½	¾	30	5	325 060		



Varovalo pred zasukom
 - za stenski preboj
 - jeklo pocinkano
Model 2132

	PE	Izdelek		
	25	344 931		



Namestitivni komplet
 - za stenski preboj
 - G-navoj
Model 1526.414-897

G	VK	PE	Izdelek		
¾	29	10	104 887		

VK = velikost ključa

TEHNIKA SMARTLOOP INLINER: OBTOČNE NAPELJAVE V NOTRANJOSTI



Smartloop-Priključni komplet
 - za dvižni vod tople vode z cirkulacijsko cevjo v notranjosti, dvižni vod tople vode od d28, cirkulacijska cev d15
 - ustreza za naslednje komponente ali namene: Smartloop-cev PB model 2007.3
 - rdeča ali silicijeva litina

Oprema
 Zamašek, priključni nastavek
Model 2276.1

d1	d2	d3	PE	Izdelek		
28	12	15	1	470 289		
35	12	15	1	470 272		
28/35	12	15	1	632 229		



Smartloop-Cev PB
 - za cirkulacijsko cev v notranjosti
 - ustreza za naslednje komponente ali namene: Smartloop-priključni komplet model 2276.1
Model 2007.3

d	s	D [m]	PE	Izdelek		
12	1	75	75	650 032		



Smartloop-Vlečni spoj
 - za vgradnja obtočne napeljave v notranjosti
 - ustreza za naslednje komponente ali namene: Smartloop-cev PB model 2007.3
Model 2276.9

za d	PE	Izdelek		
12	1	632 236		



Smartloop-Spoj

- za popravilo notranje cirkulacijske cevi
- ustreza za naslednje komponente ali namene: Smartloop-cev PB model 2007.3

Model 2276.8

za d	PE	Izdelek		
12	1	643 188		



Klešče za rezanje cevi

- za cev Viega iz umetne mase

Model 2040

za d	PE	Izdelek		
12-25	1	117 047		



Namestitvene klešče

Model 1077.2

za d	PE	Izdelek		
12-16	1	264 604		



Ročno orodje za hladno stiskanje

- za sistem plastičnih cevi, PB-sistem

Model 2782

za d	F	SI	PE	Izdelek		
12	12	12	1	401 436		

F = za sistem Fonterra
SI = za Smartloop



Čeljust za hladno stiskanje

PT2

za sisteme cevi iz umetne mase

- priporočeno za Pressgun 6 Plus, Pressgun 6, Pressgun 6 B, Pressgun 5, Pressgun 4B, Pressgun 4E, zatiskovalnik PT3-H/EH, PT3-AH, zatiskovalnik tipa 2 (PT2), zatiskovalnik proizvajalca Holger Clasen z baterijskim napajanjem, zatiskovalniki Geberit/Mepla tipa PWH 75, tipa N 230 V in tipa N polnilne baterije, zatiskovalnik Geberit/Mapress tipa EFP II, ACO 1, ECO 1, ACO 201, ECO 201, AFP 201, EFP 201, ACO 202 in ECO 202, zatiskovalniki Ridgid RP 10-S, RP 10-B, RP 330C/330B, RP 340
- jeklo fosfatirano

Model 2799.7

F	SI	PE	Izdelek		
12	12	1	425 302		

F = za sistem Fonterra
SI = za Smartloop



Čeljust za hladno stiskanje

Picco

za sisteme cevi iz umetne mase

- priporočeno za Pressgun Picco 6 Plus, Pressgun Picco 6, Pressgun Picco, zatiskovalnik z baterijskim napajanjem Picco, Ridgid RP 210
- jeklo fosfatirano

Model 2484.7

F	SI	PE	Izdelek		
12	12	1	616 915		

F = za sistem Fonterra
SI = za Smartloop

KOMPENZATORJI



Kompensator s SC-Contur

- za izenačitev raztezanja pri etažni ali dvizni inštalaciji, etažna priključna napeljava ogrevalne in sanitarne tehnike
- zatisni priključki

Oprema

Tesnilni elementi EPDM, fitting za hladno stiskanje iz rdeče ali silicijeve litine, meh nerjavno jeklo

Model 2251

d	PE	Izdelek		
15	1	690 250		
18	1	690 267		
22	1	690 274		
28	1	690 281		
35	1	690 298		
42	1	690 304		
54	1	690 311		

ZAPORNI VENTILI IZ RDEČE LITINE



Easytop-Poševnosedežni ventil

KRV

(kombinirani ventil s prostim pretokom z zaščito proti povratnemu toku)

s SC-Contur

- zatisni priključki

Oprema

Ohišje ventila in zgornji del ventila iz rdeče litine v skladu z osnovo za ocenjevanje kovinskih materialov UBA (nemška zvezna agencija za okolje), sedež ventila nerjavno jeklo, prenosno razmerje vretena, prikaz položaja odprt/zaprt, ročno kolesce z oznako za medij zelena/rdeča zamenljiva, priključek za preizkušanje, praznilni čep G $\frac{1}{4}$, tesnilni elementi EPDM

Tehnični podatki

delovni tlak najv. 1,6 MPa (PN 16)
obratovalna temperatura najv. 90 °C
z oznako o opravljenem preizkusu po DVGW

Model 2238

DN	d	PE	Izdelek		
15	15	5	457 198*		
20	22	5	457 211*		
32	35	1	457 235*		
40	42	1	457 242*		
50	54	1	457 259*		

* = ukinjeno, dobavljivo le do razprodaje zalog



Easytop-Protipovratna zapora

s SC-Contur

- zatisni priključki

Oprema

Ohišje ventila in zgornji del ventila iz rdeče litine v skladu z osnovo za ocenjevanje kovinskih materialov UBA (nemška zvezna agencija za okolje), sedež ventila nerjavno jeklo, priključek za preizkušanje, praznilni čep G $\frac{1}{4}$, tesnilni elementi EPDM

Tehnični podatki

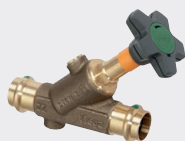
delovni tlak najv. 1,6 MPa (PN 16)
obratovalna temperatura najv. 90 °C
z oznako o opravljenem preizkusu po DVGW

Model 2239

DN	d	PE	Izdelek		
15	18	5	471 026*		
20	22	5	471 033*		
25	28	5	471 040		
40	42	1	471 163*		
50	54	1	471 170*		

* = ukinjeno, dobavljivo le do razprodaje zalog

ZAPORNI VENTILI IZ RDEČE LITINE, OD 2017


Easytop-Poševnosedežni ventil (ventil s prostim pretokom) s SC-Contur

- zatisni priključki

Oprema

Ohišje ventila in zgornji del ventila iz rdeče ali silicijeve litine po DIN EN 1982 v skladu z osnovo za ocenjevanje kovinskih materialov UBA (nemška zvezna agencija za okolje), sedež ventila in enota krožnika ventila nerjavno jeklo, prenosno razmerje vretena, prikaz položaja odprt/zaprt, ročno kolesce ergonomično in zaprto z oznako za medij zelena/rdeča zamenljiva, praznilni čep G $\frac{1}{4}$, tesnilni elementi EPDM

Tehnični podatki

delovni tlak najv. 1,6 MPa (PN 16)
 obratovalna temperatura najv. 90 °C
 z [oznako o opravljenem preizkusu po DVGW](#)

Model 2237.5

DN	d	PE	Izdelek
15	15	5	756 864
15	18	5	756 871
20	22	5	756 888
25	28	5	756 895
32	35	1	756 901
40	42	1	756 918
50	54	1	756 925


Easytop-Poševnosedežni ventil KRV
(kombinirani ventil s prostim pretokom z zaščito proti povratnemu toku) s SC-Contur

- zatisni priključki

Oprema

Ohišje ventila in zgornji del ventila iz rdeče ali silicijeve litine po DIN EN 1982 v skladu z osnovo za ocenjevanje kovinskih materialov UBA (nemška zvezna agencija za okolje), sedež ventila in enota krožnika ventila nerjavno jeklo, prenosno razmerje vretena, prikaz položaja odprt/zaprt, ročno kolesce ergonomično in zaprto z oznako za medij zelena/rdeča zamenljiva, priključek za preizkušanje, praznilni čep G $\frac{1}{4}$, tesnilni elementi EPDM

Tehnični podatki

delovni tlak najv. 1,6 MPa (PN 16)
 obratovalna temperatura najv. 90 °C
 z [oznako o opravljenem preizkusu po DVGW](#)

Model 2238.5

DN	d	PE	Izdelek
15	15	5	757 199
15	18	5	757 205
20	22	5	757 212
25	28	5	757 229
32	35	1	757 236
40	42	1	757 243
50	54	1	757 250


Easytop-Protipovratna zapora s SC-Contur

- zatisni priključki

Oprema

Ohišje ventila in zgornji del ventila iz rdeče ali silicijeve litine po DIN EN 1982 v skladu z osnovo za ocenjevanje kovinskih materialov UBA (nemška zvezna agencija za okolje), sedež ventila in enota krožnika ventila nerjavno jeklo, priključek za preizkušanje, praznilni čep G $\frac{1}{4}$, tesnilni elementi EPDM

Tehnični podatki

delovni tlak najv. 1,6 MPa (PN 16)
 obratovalna temperatura najv. 90 °C
 z [oznako o opravljenem preizkusu po DVGW](#)

Model 2239.4

DN	d	PE	Izdelek
15	15	5	757 526
15	18	5	757 533
20	22	5	757 540
25	28	5	757 557
32	35	1	757 564
40	42	1	757 571
50	54	1	757 588

KROGLIČNI VENTILI IZ RDEČE LITINE



Easytop-Kroglični ventil s SC-Contur

- ni primerno za naslednje komponente ali namene:
Easytop-izolacijska obloga model 2210.20

- zatisni priključki

Oprema

Ohišje ventila iz rdeče ali silicijeve litine v skladu z osnovo za ocenjevanje kovinskih materialov UBA (nemška zvezna agencija za okolje), preklopno vreteno brez vzdrževanja (Viega priporoča, da kroglični ventil vsakih šest mesecev popolnoma odprete in zaprete), sprožilni vzvod kovina črna prašno premazana, EPDM tesnilni elementi (zatisni priključki)

Tehnični podatki

delovni tlak najv. 1,6 MPa (PN 16)
obratovalna temperatura najv. 110 °C

[z oznako o opravljenem preizkusu po DVGW](#)

Model 2270.10

DN	d	PE	Izdelek
15	15	1	590 437
20	22	1	590 451
40	42	1	590 482

KROGLIČNI VENTILI IZ RDEČE LITINE, OD 2017



Easytop-Kroglični ventil s SC-Contur

- zatisni priključki

Oprema

Ohišje ventila silicijeva litina po DIN EN 1982 in osnovi za ocenjevanje kovin UBA (nemška zvezna agencija za okolje), preklopno vreteno brez vzdrževanja (Viega priporoča, da kroglični ventil vsakih šest mesecev popolnoma odprete in zaprete), sprožilni vzvod oblike črke T z oznako za medij zelena/rdeča zamenljiva, krogla nerjavno jeklo, EPDM tesnilni elementi (zatisni priključki)

Tehnični podatki

delovni tlak najv. 1,6 MPa (PN 16)
obratovalna temperatura najv. 110 °C

[z oznako o opravljenem preizkusu po DVGW](#)

Model 2275

DN	d	PE	Izdelek
15	15	1	746 377
15	18	1	746 384
20	22	1	746 391
25	28	1	746 407
32	35	1	746 414
40	42	1	746 421
50	54	1	746 438


Easytop-Kroglični ventil s SC-Contur

- zatisni priključki

Oprema

Ohišje ventila silicijeva litina po DIN EN 1982 in osnovi za ocenjevanje kovin UBA (nemška zvezna agencija za okolje), preklopno vreteno brez vzdrževanja (Viega priporoča, da kroglični ventil vsakih šest mesecev popolnoma odprete in zaprete), sprožilni vzvod oblike črke T z oznako za medij zelena/rdeča zamenljiva, krogla nerjavno jeklo, EPDM tesnilni elementi (zatisni priključki), obojestransko praznilni čep G $\frac{1}{4}$ s praznilnim ventilom G $\frac{1}{4}$

Tehnični podatki

delovni tlak najv. 1,6 MPa (PN 16)
obratovalna temperatura najv. 110 °C

[z oznako o opravljenem preizkusu po DVGW](#)

Model 2275.3

DN	d	PE	Izdelek
15	15	1	746 681
15	18	1	746 698
20	22	1	746 704
25	28	1	746 711
32	35	1	746 728
40	42	1	746 735
50	54	1	746 742


Easytop-Kroglični ventil s SC-Contur

- zatisni priključek, Rp-navoji

Oprema

Ohišje ventila silicijeva litina po DIN EN 1982 in osnovi za ocenjevanje kovin UBA (nemška zvezna agencija za okolje), preklopno vreteno brez vzdrževanja (Viega priporoča, da kroglični ventil vsakih šest mesecev popolnoma odprete in zaprete), krogla nerjavno jeklo, sprožilni vzvod oblike črke T z oznako za medij zelena/rdeča zamenljiva, tesnilni element (zatisni priključek) EPDM

Tehnični podatki

delovni tlak najv. 1,6 MPa (PN 16)
obratovalna temperatura najv. 110 °C

[z oznako o opravljenem preizkusu po DVGW](#)

Model 2275.4

DN	d	Rp	PE	Izdelek
15	15	$\frac{1}{2}$	1	746 759
15	18	$\frac{1}{2}$	1	746 766
20	22	$\frac{3}{4}$	1	746 773
25	28	1	1	746 780
32	35	1 $\frac{1}{4}$	1	746 797
40	42	1 $\frac{1}{2}$	1	746 803
50	54	2	1	746 810


Easytop-Kroglični ventil s SC-Contur

- ni primerno za naslednje komponente ali namene: Easytop-izolacijska obloga model 2275.90
- silicijeva litina
- zatisni priključki

Oprema

Ohišje ventila silicijeva litina po DIN EN 1982 in osnovi za ocenjevanje kovin UBA (nemška zvezna agencija za okolje), preklopno vreteno brez vzdrževanja (Viega priporoča, da kroglični ventil vsakih šest mesecev popolnoma odprete in zaprete), sprožilni vzvod oblike črke L, krogla nerjavno jeklo, EPDM tesnilni elementi (zatisni priključki)

Tehnični podatki

delovni tlak najv. 1,6 MPa (PN 16)
obratovalna temperatura najv. 110 °C

[z oznako o opravljenem preizkusu po DVGW](#)

Model 2275.10

DN	d	PE	Izdelek
15	15	1	774 851
15	18	1	774 868
20	22	1	774 875
25	28	1	774 882
32	35	1	774 899
40	42	1	774 905
50	54	1	774 912

PROSTO PRETOČNI VENTILI, OD 2017



Easytop-Prosto pretočni ventil s SC-Contur

- zatisni priključki

Oprema

Ohišje ventila iz rdeče ali silicijeve litine po DIN EN 1982 in na osnovi ocenjevanja kovin Nemške zvezne agencije za okolje (UBA), vrtljivi ročaj umetna masa, EPDM tesnilni elementi (zatisni priključki)

Tehnični podatki

delovni tlak najv. 1,6 MPa (PN 16)

obratovalna temperatura najv. 90 °C

z oznako o opravljenem preizkusu

po DVGW

Model 2278

d	PE	Izdelek		
15	1	747 312		
18	1	747 329		
22	1	747 336		

PODOMETNI PROSTO PRETOČNI VENTILI, PODOMETNI RAVNI VENTILI



Easytop-Podometni ravni ventil s SC-Contur

- zatisni priključki

Oprema

Ohišje ventila iz rdeče ali silicijeve litine v skladu z osnovo za ocenjevanje kovinskih materialov UBA (nemška zvezna agencija za okolje), zgornji del, gradbena zaščita, tesnilni elementi EPDM

z oznako o opravljenem preizkusu po DVGW

Model 2235

DN	d	VGG	PE	Izdelek		
15	15	45	1/5	595 937*		
25	28	45	1/5	596 767*		

VGG = Vgradna globina

* = ukinjeno, dobavljivo le do razprodaje zalog

PODOMETNI PROSTO PRETOČNI VENTILI, PODOMETNI RAVNI VENTILI, OD 2017



Easytop-Podometni prosto pretočni ventil s SC-Contur

- zatisni priključki

Oprema

Ohišje ventila in zgornji del ventila iz rdeče ali silicijeve litine po DIN EN 1982 v skladu z osnovo za ocenjevanje kovinskih materialov UBA (nemška zvezna agencija za okolje), zgornji del, gradbena zaščita, EPDM tesnilni elementi (zatisni priključki)

z oznako o opravljenem preizkusu

po DVGW

Model 2278.5

d	VGG	PE	Izdelek		
15	45-130	1	747 343		
18	45-130	1	747 350		
22	45-130	1	747 367		

VGG = Vgradna globina



Easytop-Podometni ravni ventil s SC-Contur

- zatisni priključki

Oprema

Ohišje ventila iz rdeče ali silicijeve litine po DIN EN 1982 in na osnovi ocenjevanja kovin Nemške zvezne agencije za okolje (UBA), zgornji del, sedež ventila in enota krožnika ventila nerjavno jeklo, gradbena zaščita, tesnilni elementi EPDM

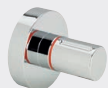
z oznako o opravljenem preizkusu

po DVGW

Model 2235.2

DN	d	VGG	PE	Izdelek		
15	15	45-130	1/5	755 591		
15	18	45-130	1/5	755 607		
20	22	45-130	5	755 614		
25	28	45-130	1/5	755 621		

VGG = Vgradna globina



Easytop-Komplet opreme

Visign for More 104

- za vgradno globino 45–130 mm
- ustreza za naslednje komponente ali namene: Easytop-enota podometnega stanovanjskega vodnega števca model 2231, 2231.03, 2231.04, 2231.11, 2231.13, 2231.14, 2231.3, 2231.4, Easytop-podometni ravni ventil model 2235, 2235.2, 2235.3, Easytop-podometni prosto pretočni ventil model 2278.5, 2278.6, Easytop-podometni ravni ventil model 5335.2, Easytop-podometni prosto pretočni ventil model 5340

Oprema

Rozeta, stenska zatesnitev, vrtljivi ročaj, označevalni obroči rdeči/modri

Model 2236.10

izvedba	PE	Izdelek	
kromirano	1	596 835	



Easytop-Komplet opreme

- za vgradno globino 20–80 mm
- ustreza za naslednje komponente ali namene: Easytop-enota podometnega stanovanjskega vodnega števca model 2231, 2231.03, 2231.04, 2231.11, 2231.13, 2231.14, 2231.3, 2231.4, Easytop-podometni ravni ventil model 2235, 2235.2, 2235.3, Easytop-podometni prosto pretočni ventil model 2278.5, 2278.6, Easytop-podometni ravni ventil model 5335.2, Easytop-podometni prosto pretočni ventil model 5340

Oprema

Rozeta, stenska zatesnitev, vrtljivi ročaj

Model 2236

izvedba	PE	Izdelek	
kromiran/rdeča	1	275 068	
kromiran/modra	1	275 075	

RAZDELILNIK, KRIŽNI PRIKLJUČKI



Sanpress-Razdelilnik za estrih

s SC-Contur

- za nedostopno področje, preprečevanje križanja cevodovod
- rdeča litina
- zatisni priključki

Oprema

Izolacijska škatla D100xŠ160xV43 mm, tesnilni elementi EPDM

Model 2252

d1	d2	d3	PE	Izdelek	
22	10	22	1	364 298 ¹⁾	
22	15	22	1	397 166	

¹⁾ Spoj s hladnim stiskanjem d10 je treba izvesti s čeljustmi za hladno stiskanje 12.



Sanpress-Križni T-kos

s SC-Contur

- za križanje cevi ob ohranitvi ustrezne višine vgradnje
- rdeča litina
- zatisni priključki
- 2 delni

Oprema

Izolacijska škatla D160xŠ160xV50 mm, tesnilni elementi EPDM

Model 2249.3

d1	d2	PE	Izdelek	
15	15	1	493 325	
18	15	1	493 332	
22	15	1	493 356	
22	18	1	493 349	



Sanpress-Križni priključek

s SC-Contur

- za križanje cevi v eni ravnini ob ohranitvi smeri cevodovod
- rdeča ali silicijeva litina
- zatisni priključki

Oprema

Tesnilni elementi EPDM

Model 2244

d1	d2	PE	Izdelek	
15	15	1	424 435	
18	15	1	424 473	
22	15	1	424 497	



Sanpress-Križni kos s SC-Contur

- rdeča litina
- zatisni priključki

Oprema

Tesnilni elementi EPDM

Model 2248

d1	d2	PE	Izdelek		
15	15	2	322 410		
18	15	2	322 427		
22	15	2	323 370		
28	15	2	323 363		



Sanpress-Križni kos 24° s SC-Contur

- za obvodna cev za vzponsko napeljavo
- ustreza za naslednje komponente ali namene: Profipress-izogibni lok model 2427
- rdeča litina
- zatisni priključki

Oprema

Tesnilni elementi EPDM

Model 2247

d1	d2	PE	Izdelek		
18	15	5	325 985		
22	15	5	325 978		

POVEZAVE RADIATORJEV



Priključni element radiatorja

- medenina mat ponikljana
- G-navoj, vtično prileganje Viega
- z zaporo, oblika prehoda

Oprema

Večkotni nastavek

Model 1096.5

G	razdalja med vrtinama	PE	Izdelek		
¾	50	5	359 102		



Priključni element radiatorja

- medenina mat ponikljana
- G-navoj, vtično prileganje Viega
- z zaporo, kotna izvedba

Oprema

Večkotni nastavek

Model 1097.5

G	razdalja med vrtinama	PE	Izdelek		
¾	50	5	359 133		



Priključni element radiatorja

- medenina mat ponikljana
- G-navoj, vtično prileganje Viega
- napeljava s prestavitvijo iz dvocevne na enocevno napeljavo, z zaporo, oblika prehoda

Oprema

Večkotni nastavek

Model 1096.0

G	razdalja med vrtinama	PE	Izdelek		
¾	50	5	359 096		



Priključni element radiatorja

- medenina mat ponikljana
- G-navoj, vtično prileganje Viega
- napeljava s prestavitvijo iz dvocevne na enocevno napeljavo, z zaporo, kotna izvedba

Oprema

Večkotni nastavek

Model 1097.0

G	razdalja med vrtinama	PE	Izdelek		
¾	50	5	359 126		



Adapterski komplet

- za priključni element za radiator z ventilom na radiatorju z ventilom z R $\frac{1}{2}$

- medenina
- samotesnilni

Model 1096.8

G1	G2	ŠK	PE	Izdelek
$\frac{1}{2}$	$\frac{3}{4}$	2	10	357 122

ŠK = Število v kompletu



Adapterski komplet

- za priključni element za radiator z ventilom na radiatorju z ventilom z R $\frac{3}{4}$

Model 1096.9

ŠK	PE	Izdelek
2	10	308 872

ŠK = Število v kompletu



Privijalo

- za bakreno cev, jekleno cev
- medenina ponikljana
- vtično prileganje Viega

Model 94385.1

d	G	PE	Izdelek
12	$\frac{3}{4}$	10	112 608
15	$\frac{3}{4}$	10	105 358



Adapterski komplet

- za radiator z ventilom z Rp $\frac{1}{2}$
- medenina mat ponikljana
- vtično prileganje Viega

Model 1022.6

R	G	ŠK	PE	Izdelek
$\frac{1}{2}$	$\frac{3}{4}$	2	1	153 687

ŠK = Število v kompletu



Adapterski komplet

- za radiator z ventilom z G $\frac{3}{4}$ ZN
- v povezavi z adapterski komplet model 1096.9

- medenina mat ponikljana
- vtično prileganje Viega

Model 1022.5

G1	G2	ŠK	PE	Izdelek
$\frac{3}{4}$	$\frac{3}{4}$	2	1	137 342

ŠK = Število v kompletu



Priključni blok radiatorja

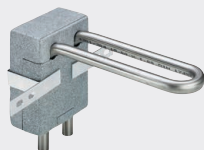
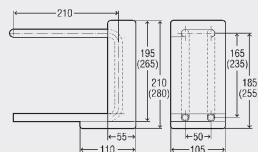
- za rad. priključek iz stene, namestitev rad. po zaključitvi vsega dela z ometom, polaganjem ploščic in estriha ter pleskarskih del

Oprema

Izolacijska škatla, cevi iz nerjavnega jekla d15

Model 1097.6

d	V	PE	Izdelek
15	185	1	364 045
15	255	1	379 698



Priključni blok radiatorja

- za namestitev rad. po zaključitvi vsega dela z ometom, polaganjem ploščic in estriha ter pleskarskih del, rad. priključek iz stene
- različno

Oprema

Izolacijska škatla, cevi iz nerjavnega jekla d15

Model 1097.9

d	V	PE	Izdelek
15	150	1	586 379



Priključni komplet radiatorja

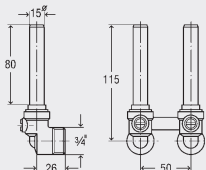
- medenina mat ponikljana
- z zaporo, kotna izvedba

Oprema

Vijačni spoji

Model 1097.7

d	G	PE	Izdelek		
15	3/4	5	364 052		



Aksialni ventil radiatorja

- medenina ponikljana
- R-navoj

Oprema

Termostatska glava, vijačni spoj za vzponsko cev, večkotni nastavek

Model 1075.96

d	R	PE	Izdelek		
15	1/2	1	360 405		



Sanpress-Vijačni spoj za povratni tok

s SC-Contur

- rdeča litina
- zatisni priključek, R-navoj
- z zaporo

Oprema

Tesnilni element EPDM

Model 2272.2

d	R	PE	Izdelek		
15	1/2	1	326 364		



Sanpress-Vijačni spoj za povratni tok

s SC-Contur

- rdeča litina
- zatisni priključek, R-navoj
- z zaporo

Oprema

Tesnilni element EPDM

Model 2272.1

d	R	PE	Izdelek		
15	1/2	1	326 357		



Rozeta

- za rad. priključek s cevjo d16, talni/stenski zaključek

Model 1079.1

D	Š	V	d	PE	Izdelek		
60	45	10	17	10	351 694		



Dvojna rozeta

- za rad. priključek s cevjo d16, talni/stenski zaključek

Model 1079.3

D	Š	V	d	razdalja med vrtinama	PE	Izdelek		
110	60	10	17	50	10	351 748		



Rozeta

- za rad. priključek z rad. priključnim cevnim lokom/cevjo ali gladko bakreno cevjo, talni/stenski zaključek

Model 1079.5

D	Š	V	d	PE	Izdelek
60	45	10	15	10	132 781



Dvojna rozeta

- za rad. priključek z rad. priključnim cevnim lokom/cevjo ali gladko bakreno cevjo, talni/stenski zaključek

Model	D	Š	V	d	razdalja med vrtinama	PE	Izdelek
1079.6	110	60	10	15	50	10	135 959
1079.7	110	60	10	15	40	10	264 581

PRIKLJUČNI ELEMENTI ZA PODNOŽNE LETVE IN RADIATORJE



Priključni element za podnožne letve in radiatorje

- za radiator z ventilom s priključkom spodaj, izenačitev premikanja do aksialno 2 mm
 - ustreza za naslednje komponente ali namene: vtični adapter model 2233.6, Raxofix-vtični adapter model 5322.3
 - rdeča litina

Oprema

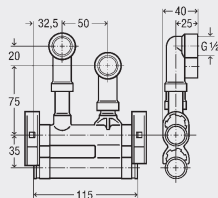
Priključni kotni fitting medenina ponikljana z nastavljivo višino in vrtljiv do 360°, vijačni spoji G1/2x15, vtična kontura podaljšana

Opomba

Mere rad. priključka: razdalja od stene 65–140 mm, višina 180–275 mm.

Model 2277.2

PE	Izdelek
1	662 509



Vtični adapter

- ustreza za naslednje komponente ali namene: priključni element za podnožne letve in radiatorje model 2277.2

- rdeča ali silicijeva litina
 - zaključni zaporni element

Model 2233.6

PE	Izdelek
2	663 346



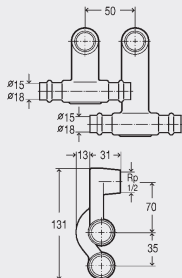
Sanpress-Priključni element radiatorja s SC-Contur

- za priključek na normalni ali ventilski radiator
- rdeča litina
- zatisni priključki, G-navoj

Oprema

Vijačni spoji, tesnilni elementi EPDM
Model 2273.1

d1	G	d2	PE	Izdelek		
15	1/2	15	1	446 628		
18	1/2	18	1	446 635		



Priključni komplet radiatorja

- medenina ponikljana
- z zaporo, kotna izvedba

Oprema

Vijačni spoji za komplet adapterjev modelov 1022.6 in 1022.5
Model 2272.5

d	G	D1	D2	ŠK	PE	Izdelek		
15	3/4	121	123	2	1	360 399		

ŠK = Število v kompletu



Priključni cevni lok 90°

- za talni/stenski priključek
- nerjavno jeklo
- vstavni konec

Model 2271.1

d	D1	D2	PE	Izdelek		
15	150	100	5	449 292		
15	350	100	1	366 056		

PRIBOR
ORODJA



Strgala

- za odstranjevanje zarobkov znotraj ali zunaj, bakreno cev, cev iz nerjavnega jekla, cev Prestabo
 - jeklo
- Model 2292.2**

za d	PE	Izdelek		
12-54	1	343 019		



Strgala

- za odstranjevanje zarobkov znotraj ali zunaj, bakreno cev, cev iz nerjavnega jekla, cev Prestabo
 - jeklo
- Model 2292.4XL**

za d	PE	Izdelek		
64,0-108,0	1	556 310		



Označevalna šablona

- za oznako vstavne globine kovinskih cevi
- Model 2494**

za d	PE	Izdelek		
12-54	1	625 085		



Označevalno pisalo

- za sisteme fittingov za hladno stiskanje Viega
- Model 2490.1**

	PE	Izdelek		
	1	606 121		

PRIBOR
TESNILNI ELEMENTI



Tesnilni element

EPDM

- za inštalacije pitne vode, ogrevalne inštalacije
- temperaturno obstojen do 110 °C

Model 2289

VdS	za d	notranji Ø	s	PE	Izdelek		
	12	12,1	2,35	10	288 600		
	14	14,1	2,5	10	448 370		
	15	15,1	2,6	10	183 400		
	16	16	2,6	10	448 387		
	18	18,2	2,6	10	281 595		
✓	22	22,2	3,1	10	183 523		
✓	28	28,3	3,1	10	184 452		
✓	35	35,4	3,25	10	181 208		
✓	42	42,4	4,13	10	184 940		
✓	54	54,4	4,13	10	191 153		

VdS = dovoljenje VdS



Tesnilni element

EPDM

- za Sanpress Inox XL, Profipress XL, Prestabo XL, Temponox XL, inštalacije pitne vode, ogrevalne inštalacije
- temperaturno obstojen do 110 °C

Model 2389XL

VdS	za d	notranji Ø	s	PE	Izdelek		
✓	64,0	66,25	5	1	594 312		

VdS = dovoljenje VdS



Tesnilni element

EPDM

- za Sanpress XL, inštalacije pitne vode, ogrevalne inštalacije
- temperaturno obstojen do 110 °C

za d	notranji Ø	s	PE	Izdelek
76,1	77	5	10	364 816
88,9	90	5	10	364 823
108,0	109	5	10	364 830

Model 2289XL



Tesnilni element

FKM

- za področja uporabe z visoko temperaturo, npr. inštalacije za daljinsko ogrevanje do 140 °C in 1,6 MPa, nizkotlačne parne inštalacije ≤ 120 °C in < 0,1 MPa, solarne sisteme/vakuumske cevi

Opomba

Sistem Prestabo ni primeren za nizkotlačne parne inštalacije!

Za uporabo na drugih področjih uporabe se je treba posvetovati z našo službo za tehnično svetovanje!

Model 2286

VdS	za d	notranji Ø	s	PE	Izdelek
	12	12,1	2,35	5	459 376
	15	15,1	2,6	5	459 390
	18	18,2	2,6	5	459 406
✓	22	22,2	3,1	5	459 413
✓	28	28,3	3,1	5	459 420
✓	35	35,4	3,25	5	459 437
✓	42	42,4	4,13	5	459 444
✓	54	54,4	4,13	1	459 451

VdS = dovoljenje VdS



Tesnilni element

FKM

- za področja uporabe z visoko temperaturo, npr. inštalacije za daljinsko ogrevanje do 140 °C in 1,6 MPa, nizkotlačne parne inštalacije ≤ 120 °C in < 0,1 MPa, solarne sisteme/vakuumske cevi

Opomba

Sistem Prestabo ni primeren za nizkotlačne parne inštalacije!

Za uporabo na drugih področjih uporabe se je treba posvetovati z našo službo za tehnično svetovanje!

Model 2386XL

VdS	za d	notranji Ø	s	PE	Izdelek
✓	64,0	66,25	5	1	614 461

VdS = dovoljenje VdS



Tesnilni element

FKM

- za področja uporabe z visoko temperaturo, npr. inštalacije za daljinsko ogrevanje do 140 °C in 1,6 MPa, nizkotlačne parne inštalacije ≤ 120 °C in < 0,1 MPa, solarne sisteme/vakuumske cevi, Sanpress XL

Opomba

Za uporabo na drugih področjih uporabe se je treba posvetovati z našo službo za tehnično svetovanje!

Model 2286XL

za d	notranji Ø	s	PE	Izdelek
76,1	77	5	1	459 468
88,9	90	5	1	459 475
108,0	109	5	1	459 482