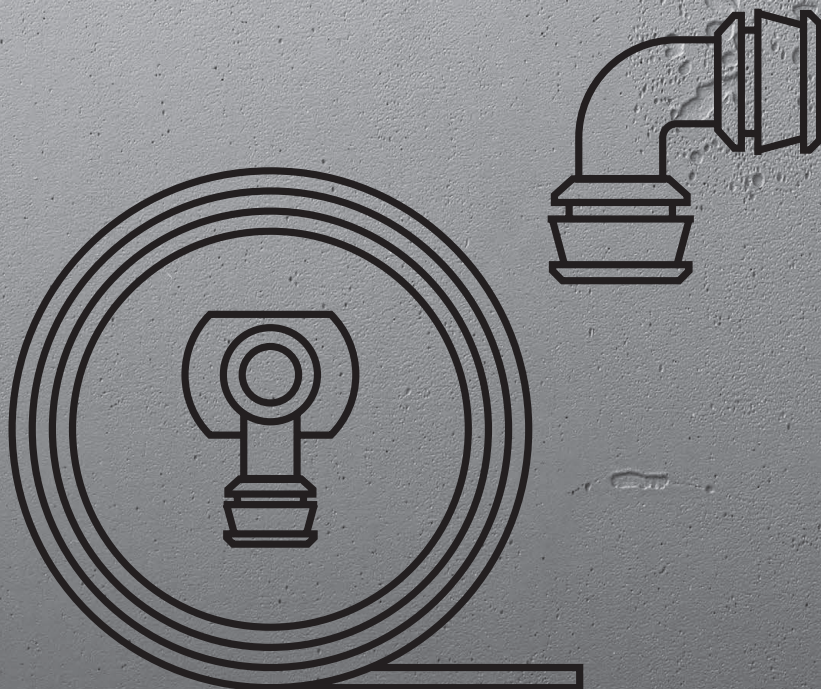


**Raxofix s SC-Contur**

Cevna tehnika



**viega**

Pretočno optimiziran sistem fittingov za hladno stiskanje s fittingi za hladno stiskanje iz silicijeve litine in večplastno sestavljenih cevi in cevi iz umetne mase. Večplastna cev, dimenzijsko stabilna, neprepustna za kisik, barva: siva. Fiting za hladno stiskanje s PPSU-opornim telesom, da se zagotovi tesnost in mehanska obremenljivost spoja. Varen in hiter spoj brez razširjanja in kalibriranja koncev cevi na podlagi tehnologije hladnega stiskanja brez okroglih tesnilnih elementov pri vseh dimenzijah cevi. Zaradi zaščite so cevi opremljene s cevnimi pokrovički. Plastična cev, prilagodljiva. Primerno za nadometno in podometno montažo dviznih in etažnih inštalacij.

**Oznaka**

Proizvajalec, dimenzija cevi, šarža, zelena pika na koncu stiskalnega dela, dovoljenja sistema

**Fiting za hladno stiskanje z varnostnim profilom SC-Contur**

Pomotoma nestisnjeni spoji postanejo pri polnjenju sistema vidno netesni.

Viega zagotavlja zaznavanje nestisnjenih hladnih spojev v naslednjih tlačnih območjih:

- min. tlak vode: 0,1 MPa / 1 bar / 14,5 PSI
- maks. tlak vode: 0,65 MPa / 6,5 bar / 94,3 PSI
- min. tlak zraka: 22 hPa / 22 mbar / 0,3 PSI
- maks. tlak zraka: 0,3 MPa / 3 bar / 43,5 PSI

**Dimenzije**

d16-63

**Orodja**

Funkcionalna varnost Viega sistemov za hladno stiskanje je v prvi vrsti odvisna od brezhibnega stanja uporabljenih orodij za hladno stiskanje. Za izdelavo spojev s hladnim stiskanjem Viega priporoča uporabo orodij za hladno stiskanje Viega. Viega orodja za hladno stiskanje morajo redno vzdrževati pooblaščen servisni partnerji.

**Področja uporabe plastičnih cevi**

Pitna voda

**Področje uporabe cevi MV**

- Pitna voda
- Ogrevne inštalacije
- Deževnica
- Sistemi komprimiranega zraka

**Opomba**

Sistem fittingov za hladno stiskanje Raxofix je primeren za izvedbo inštalacij za pitno vodo v skladu z DIN 1988-200 in EN 806-2 ter ob upoštevanju izbire materiala v skladu z DIN EN 12502-1 in osnovno za ocenjevanje kovinskih materialov v kontaktu s pitno vodo UBA (nemška zvezna agencija za okolje). Pri uporabi na drugih področjih uporabe ali če niste prepričani o pravilni izbiri materiala, se obrnite na podjetje Viega. Za podrobne informacije o uporabah, omejitvah ter nacionalnih standardih in smernicah glejte informacije o izdelku, bodisi natisnjene bodisi na spletni strani Viega.

**Obratovalni pogoji za inštalacije pitne vode**

Obratovalna temperatura maks. 70 °C / 158 °F  
Obratovalni tlak maks. 1,0 MPa / 10 bar / 145 PSI

**Obratovalni pogoji za ogrevne inštalacije**

Obratovalna temperatura maks. 80 °C / 176 °F  
Obratovalni tlak maks. 1,0 MPa / 10 bar / 145 PSI  
Mešane inštalacije so dopustne ne glede na smer pretoka.

**Materiali fittingov za hladno stiskanje**

Silicijeva litina: CC 246E/CuSi4Zn9MnP

**Pridržujemo si pravico do sprememb in napak!**

Aktualne mere Z in mere za vgradnjo ter druge tehnične podatke najdete na spletni strani Viega in jih je treba preveriti pred nakupom, med načrtovanjem, gradnjo in uporabo. Naši izdelki se nenehno optimizirajo.

Ta opis izdelka vsebuje pomembne informacije o izbiri izdelka oz. sistema, namestitvi in zagonu ter namenski uporabi in po potrebi vzdrževalne ukrepe. Te informacije o izdelkih, njihove lastnosti in tehnike uporabe temeljijo na trenutno veljavnih standardih v Evropi (npr. EN) in/ali v Nemčiji (npr. DIN/DVGW). Nekateri odlomki v besedilu se lahko nanašajo na tehnične predpise v Evropi/Nemčiji. Za druge države, kjer ni ustreznih nacionalnih določil, velja ta dokumentacija kot priporočilo. Ustrezni nacionalni zakoni, standardi, predpisi, normativi in drugi tehnični predpisi imajo prednost pred nemškimi/evropskimi smernicami, opisanimi v tem opisu izdelka: predstavljene informacije niso zavezujoče za druge države in ozemlja ter jih je treba, kot rečeno, razumeti kot priporočilo.

**KAZALO**

Cevi	4
Loki	6
T-kosi	7
Prehodni kosi/loki	8
Spoji	9
Vijačni spoji	10
Kape, Zamaški	10
Stenske pritrdilne plošče	11
Montažne plošče	13
Stenski preboji	14
Razdelilnik	16
Zaporni ventili iz rdeče litine, od 2017	18
Kroglični ventili iz rdeče litine, od 2017	19
Podometni prosto pretočni ventili, Podometni ravni ventili	19
Raxofix DN10	20
Križni T-kosi	21
Povezave radiatorjev	22
Priključni elementi za podnožne letve in radiatorje	24
Razdelilnik grelnih krogov	25
<b>Pribor</b>	
Namestitveni pribor	26
Orodja	26


**Koda GTIN (Global Trade Item Number - globalna trgovinska številka izdelka, prej EAN)**

Koda GTIN je sestavljena iz nespremenljive številke proizvajalca 4015211 in vsakokratne šestmestne številke izdelka, v tem primeru 305 611. Če zadnjih šest mest zamenjate s številko izdelka, dobite kodo GTIN.

**CEVI**

**Raxofix-Večplastno sestavljena cev**

- za inštalacije pitne vode in ogrevanja
- stabilna oblika
- ni vključeno: zaščitna cev

**Model 5302**

d	s	P [l/m]	D [m]	izvedba	PE	Izdelek		
16	2,2	0,106	100	srebrno siva	100/2000	<b>645 717</b>		
20	2,8	0,163	75	srebrno siva	75/1200	<b>760 441</b>		
25	2,7	0,305	50	srebrno siva	50/800	<b>714 604</b>		
32	3,2	0,522	50	srebrno siva	50/300	<b>687 946</b>		


**Raxofix-Večplastno sestavljena cev**

- za inštalacije pitne vode in ogrevanja, inštalacijo hladne pitne vode po DIN 1988-200 (tabela 8), inštalacijo tople pitne vode po DIN 1988-200 (tabela 9), kjer ni zahtev za izolacijo pred toplotnimi izgubami
- stabilna oblika

**Oprema**

Zaščitna cev siva

**Model 5301**

d	s	P [l/m]	D [m]	PE	Izdelek		
16	2,2	0,106	50	50/1000	<b>645 748</b>		
20	2,8	0,163	50	50/800	<b>645 755</b>		


**Raxofix-Večplastno sestavljena cev**

- za inštalacije pitne vode in ogrevanja, inštalacijo hladne pitne vode po DIN 1988-200 (tabela 8), inštalacijo tople pitne vode po DIN 1988-200 (tabela 9), kjer ni zahtev za izolacijo pred toplotnimi izgubami
- stabilna oblika

**Oprema**

 Krožna izolacija 6 mm siva ( $\lambda=0,040$  W/(mK))

**Model 5302.6**

d	s	P [l/m]	D [m]	PE	Izdelek		
16	2,2	0,106	50	50/700	<b>645 786</b>		
20	2,8	0,163	50	50/500	<b>645 793</b>		


**Raxofix-Večplastno sestavljena cev**

- za inštalacije pitne vode in ogrevanja, inštalacijo hladne pitne vode po DIN 1988-200 (tabela 8), cevovodi centralnih ogrevalnih sistemov po GEG (priloga 8 po §§ 69, 70 in 71 odstavek 1) v delih stavbe med ogrevanimi prostori različnih uporabnikov
- stabilna oblika

**Oprema**

 Krožna izolacija 9 mm siva ( $\lambda=0,040$  W/(mK))

**Model 5302.5**

d	s	P [l/m]	D [m]	PE	Izdelek		
16	2,2	0,106	50	50/500	<b>645 809</b>		
20	2,8	0,163	50	50/500	<b>645 816</b>		
25	2,7	0,305	25	25/350	<b>648 114</b>		
32	3,2	0,522	25	25/200	<b>743 284</b>		



**Raxofix-Večplastno sestavljena cev**

- za inštalacije pitne vode in ogrevanja, inštalacijo hladne pitne vode po DIN 1988-200 (tabela 8), inštalacijo tople pitne vode po DIN 1988-200 (tabela 9), zahteva za 50% izolacijo, inštalacije za toplo pitno vodo in ogrevanje po GEG, zahtevah za 50 % izolacijo (priloga 8 §§ 69., 70. in 71. člen)

- stabilna oblika

**Oprema**

Krožna izolacija 13 mm siva ( $\lambda=0,040$  W/(mK))

**Model 5302.4**

d	s	P [l/m]	D [m]	PE	Izdelek
16	2,2	0,106	50	50/400	<b>717 926</b>
20	2,8	0,163	50	50/300	<b>717 933</b>
25	2,7	0,305	25	25/250	<b>743 291</b>
32	3,2	0,522	25	25/150	<b>743 307</b>



**Raxofix-Večplastno sestavljena cev**

- za inštalacije pitne vode in ogrevanja, inštalacijo hladne pitne vode po DIN 1988-200 (tabela 8), inštalacijo tople pitne vode po DIN 1988-200 (tabela 9), zahteva za 100% izolacijo, inštalacije za toplo pitno vodo in ogrevanje po GEG, zahtevah za 100 % izolacijo (priloga 8 §§ 69., 70. in 71. člen)

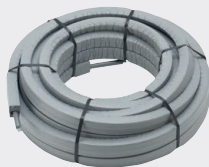
- stabilna oblika

**Oprema**

Krožna izolacija 26 mm siva ( $\lambda=0,040$  W/(mK))

**Model 5302.3**

d	s	P [l/m]	D [m]	PE	Izdelek
16	2,2	0,106	25	25/150	<b>717 940</b>
20	2,8	0,163	25	25/150	<b>718 053</b>
25	2,7	0,305	25	25/100	<b>743 314</b>



**Raxofix-Večplastno sestavljena cev**

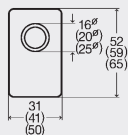
- za ogrevalne inštalacije, integracijo v talno konstrukcijo brez prehodne izolacije proti hrupu hoje, cevovodi centralnih ogrevalnih sistemov po GEG 100% (priloga 8 po §§ 69, 70 in 71 odstavek 1) v delih stavbe med ogrevanimi prostori različnih uporabnikov

- stabilna oblika

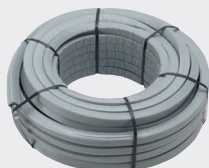
**Oprema**

Siva ekscentrična toplotna izolacija 26 mm proti tlem ( $\lambda=0,040$  W/(mK))

**Model 5304**



d	s	P [l/m]	D [m]	PE	Izdelek
16	2,2	0,106	50	50/400	<b>734 084</b>
20	2,8	0,163	50	50/300	<b>734 091</b>
25	2,7	0,305	50	50/200	<b>728 779</b>



**Raxofix-Večplastno sestavljena cev**

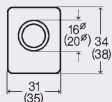
- za integracijo v talno konstrukcijo brez prehodne izolacije proti hrupu hoje, ogrevalne inštalacije, cevovodi centralnih ogrevalnih sistemov po GEG (priloga 8 po §§ 69, 70 in 71 odstavek 1) v delih stavbe med ogrevanimi prostori različnih uporabnikov

- stabilna oblika

**Oprema**

Siva ekscentrična toplotna izolacija 9 mm proti tlem ( $\lambda=0,040$  W/(mK))

**Model 5304.1**



d	s	P [l/m]	D [m]	PE	Izdelek
16	2,2	0,106	50	50/500	<b>684 457</b>
20	2,8	0,163	50	50/400	<b>684 464</b>


**Raxofix-Večplastno sestavljena cev**

- za inštalacije pitne vode in ogrevanja
- stabilna oblika
- ni vključeno: zaščitna cev

**Model 5303**

d	s	P [l/m]	D [m]	izvedba	PE	Izdelek		
16	2,2	0,106	5	srebno siva	120	<b>645 847</b>		
20	2,8	0,163	5	srebno siva	120	<b>645 854</b>		
25	2,7	0,305	5	srebno siva	45	<b>645 861</b>		
32	3,2	0,522	5	srebno siva	35	<b>645 878</b>		
40	3,5	0,855	5	srebno siva	20	<b>645 885</b>		
50	4	1,385	5	srebno siva	15	<b>645 892</b>		
63	4,5	2,255	5	srebno siva	5	<b>645 908</b>		


**Zaščitna cev**

- PE črn

**Model 2004**

za d	d	D [m]	PE	Izdelek		
16	25	50	50/500	<b>105 761</b>		
20	28	50	50/400	<b>110 604</b>		
25	34	25	25	<b>103 460</b>		

**LOKI**

**Raxofix-Lok 90°**
**s SC-Contour**

- silicijeva litina
- zatisni priključek

**Model 5316**

d	PE	Izdelek		
16	10	<b>647 001</b>		
20	5	<b>647 018</b>		
25	5	<b>647 025</b>		
32	5	<b>647 032</b>		
40	1	<b>647 049</b>		
50	1	<b>647 056</b>		
63	1	<b>647 063</b>		


**Raxofix-Lok 45°**
**s SC-Contour**

- silicijeva litina
- zatisni priključek

**Model 5326**

d	PE	Izdelek		
25	5	<b>647 070</b>		
32	5	<b>647 087</b>		
40	1	<b>647 094</b>		
50	1	<b>647 100</b>		
63	1	<b>647 117</b>		

T-KOSI



**Raxofix-T-kos s SC-Contur**  
- silicijeva litina  
- zatisni priključki  
**Model 5318**

d1	d2	d3	PE	Izdelek		
16	16	16	10	647 278		
16	20	16	5	647 285		
20	16	16	5	647 308		
20	16	20	5	647 315		
20	20	16	5	647 322		
20	20	20	5	647 292		
25	16	16	5	647 346		
25	16	20	5	647 353		
25	16	25	5	647 360		
25	20	20	1	647 377		
25	20	25	5	647 384		
25	25	16	5	647 391		
25	25	20	5	738 457		
25	25	25	5	647 339		
32	16	25	1	647 414		
32	16	32	1	647 421		
32	20	20	1	647 438		
32	20	32	1	647 445		
32	25	25	1	647 452		
32	25	32	1	647 469		
32	32	32	1	647 407		
40	16	40	1	790 424		
40	20	40	1	647 483		
40	25	32	1	647 490		
40	25	40	1	647 506		
40	32	32	1	647 513		
40	32	40	1	647 520		
40	40	40	1	647 476		
50	16	50	1	790 431		
50	25	50	1	647 544		
50	32	50	1	647 551		
50	40	50	1	647 568		
50	50	50	1	647 537		
63	25	63	1	647 582		
63	32	63	1	647 599		
63	40	63	1	647 605		
63	50	63	1	647 612		
63	63	63	1	647 575		



**Raxofix-T-kos s SC-Contur**  
- silicijeva litina  
- zatisni priključki, Rp-navoj  
**Model 5317**

d1	Rp	d2	PE	Izdelek		
16	1/2	16	5	647 124		
20	1/2	20	5	647 131		
25	1/2	25	5	647 148		
25	3/4	25	5	647 155		
32	3/4	32	5	647 179		
32	1	32	1	647 186		
40	3/4	40	1	647 193		
50	1	50	1	647 223		
63	1	63	1	647 230		



**Raxofix-T-kos s SC-Contur**  
- silicijeva litina  
- R-navoj, zatisni priključki  
**Oprema**  
Večkotni nastavek  
**Model 5326.4**

R	d1	PE	Izdelek		
1/2	16	5	647 629		
3/4	16	5	647 636		
3/4	20	5	647 643		



**Zaščitna manšeta**  
- za T-kosi Viega Smartpress  
- umetna masa  
**Opomba**  
Samo v kombinaciji s cevjo v zaščitni cevi!  
**Model 2118.5**

za d	PE	Izdelek		
16/20	10	374 525		

**PREHODNI KOSI/LOKI**


**Raxofix-Vstavni kos s SC-Contur**  
 - za vse kovinske sisteme Viega  
 - silicijeva litina  
 - zatisni priključek, vstavni konec  
**Model 5313**

d1	d2	PE	Izdelek
16	15	5	646 554
16	18	5	646 561
20	18	5	646 578
20	22	5	646 585
25	22	5	646 592
32	28	5	646 608
40	35	1	646 615
50	42	1	646 622



**Raxofix-Prehodni kos s SC-Contur**  
 - za vse kovinske sisteme Viega  
 - silicijeva litina  
 - zatisni priključki  
**Oprema**  
 Tesnilni element EPDM  
**Model 5313P**

d1	d2	PE	Izdelek
16	15	5	646 707
16	18	5	646 714
20	15	5	646 721
20	18	5	646 738
20	22	5	646 745
25	22	5	646 752
32	28	5	646 769
40	28	1	646 776
40	35	1	646 783
50	35	1	646 790
63	54	1	790 417



**Raxofix-Prehodni kos s SC-Contur**  
 - silicijeva litina  
 - zatisni priključek, Rp-navoj  
**Oprema**  
 Večkotni nastavek  
**Model 5312**

d	Rp	PE	Izdelek
16	½	5	646 158
16	¾	5	646 165
20	½	5	646 172
20	¾	5	646 189
25	¾	5	646 196
25	½	5	799 151
25	1	5	646 202
32	1	5	646 219
32	1¼	5	646 226
40	1¼	1	646 233
40	1½	1	728 182
50	1¼	1	646 240
50	1½	1	646 257
63	2	1	646 264



**Raxofix-Prehodni kos s SC-Contur**  
 - silicijeva litina  
 - zatisni priključek, R-navoj  
**Oprema**  
 Večkotni nastavek  
**Model 5311**

d	R	PE	Izdelek
16	¾	5	725 563
16	½	5	646 288
16	¾	5	646 295
20	½	5	646 301
20	¾	5	646 318
25	¾	5	646 325
25	½	5	799 168
25	1	5	646 332
25	1¼	5	762 766
32	1	5	646 349
40	1¼	1	646 356
40	1½	1	728 175
50	1½	1	646 363
63	2	1	646 370




**Raxofix-Prehodni lok 90° s SC-Contur**

- silicijeva litina
- zatisni priključek, R-navoj

**Oprema**

Večkotni nastavek

**Model 5314**

d	R	PE	Izdelek
16	3/8	5	725 556
16	1/2	5	645 984
16	3/4	5	645 991
20	1/2	5	646 004
20	3/4	5	646 011
25	3/4	5	646 028
25	1	5	646 035
32	1	5	646 042
40	1 1/4	1	646 059


**Raxofix-Prehodni lok 90° s SC-Contur**

- silicijeva litina
- zatisni priključek, Rp-navoj

**Oprema**

Večkotni nastavek

**Model 5314.11**

d	Rp	PE	Izdelek
16	1/2	5	646 103
20	1/2	5	646 110
20	3/4	5	646 127
25	3/4	5	646 134
32	1	5	646 141

## SPOJI


**Raxofix-Spoj s SC-Contur**

- silicijeva litina
- zatisni priključek

**Model 5315**

d1	d2	PE	Izdelek
16	16	10	646 806
20	16	5	646 820
20	20	5	646 813
25	16	5	646 844
25	20	5	646 851
25	25	5	646 837
32	20	5	646 875
32	25	5	646 882
32	32	5	646 868
40	16	5	781 941
40	32	1	646 905
40	40	1	646 899
50	40	1	646 929
50	50	1	646 912
63	50	1	646 943
63	63	1	646 936


**Raxofix-Prehodni spoj s SC-Contur**

- za prehod na Sanfix
- silicijeva litina
- zatisni priključek

**Model 5315.9**

d1	d2	PE	Izdelek
16	16	5	646 639
20	20	5	646 653


**Raxofix-Prehodni kos s SC-Contur**

- za cev Raxofix na cevi Sanfix Fosta
- silicijeva litina

**Model 5313.8**

d1	d2	PE	Izdelek
16x2,2	16x2,2	1	712 341
20x2,8	20x2,8	1	712 655


**Raxofix-Spoj za popravila s SC-Contur**

- silicijeva litina
- zatisni priključek

**Opomba**

d2 za hladno stiskanje s čeljustmi za hladno stiskanje za kovinske sisteme Viega!

**Model 5315.3**

d1	d2	d3	PE	Izdelek
16	15	16	1	692 445
20	18	20	1	692 438
25	22	25	1	646 950
32	28	32	1	646 967
40	35	40	1	646 974
50	42	50	1	646 981
63	54	63	1	646 998


**Raxofix-Prehodni kos**

- za cev Raxofix na tuji cevi ali cevi Viegatherm
- silicijeva litina

**Opomba**

Primeren samo za navedeno dimenzijo cevi drugega proizvajalca!

**Model 5313.5**

d Viega	d F	PE	Izdelek
16x2,2	16x2	1	<b>684 037</b>

d F = d cevi drugega proizvajalca

**VIJAČNI SPOJI**

**Raxofix-Privijalo s SC-Contur**

- silicijeva litina
- zatisni priključek, G-navoj
- ravno tesnenje

**Oprema**

Tesnilni element EPDM

**Model 5363**

d	G	PE	Izdelek
16	1/2	5	<b>646 400</b>
16	3/4	5	<b>646 417</b>
20	1/2	5	<b>646 424</b>
20	3/4	5	<b>646 431</b>
25	3/4	5	<b>762 759</b>
25	1	5	<b>646 448</b>
25	1 1/4	5	<b>646 455</b>
25	1 1/2	5	<b>646 462</b>
32	1 1/4	5	<b>646 486</b>
32	1 1/2	5	<b>646 493</b>
40	1 1/4	1	<b>646 509</b>
40	1 1/2	1	<b>646 516</b>
50	1 3/4	1	<b>646 523</b>
50	2 3/8	1	<b>646 530</b>
63	2 3/8	1	<b>646 547</b>


**Raxofix-Kotno privijalo 90° s SC-Contur**

- silicijeva litina
- zatisni priključek, G-navoj
- ravno tesnenje

**Oprema**

Tesnilni element EPDM

**Model 5355**

d	G	PE	Izdelek
16	1/2	1	<b>646 387</b>
16	3/4	1	<b>646 394</b>


**Prehodni navojni tulec**

- rdeča ali silicijeva litina
- R-navoj, G-navoj

**Oprema**

Navoj hrapav, večkotni nastavek

**Model 3246**

R	G	znk	PE	Izdelek
1/2	1/2	✓	1	<b>449 339</b>
1/2	3/4	✓	10	<b>441 524</b>
3/4	3/4	✓	5	<b>449 346</b>

znk = z notranjim konusom


**Raxofix-Privijalo s SC-Contur**

- za razdelilnik
- silicijeva litina
- zatisni priključek, vtično prileganje Viega

**Model 5329**

d	G	PE	Izdelek
16	3/4	10	<b>647 865</b>
20	3/4	10	<b>647 872</b>

**KAPE, ZAMAŠKI**

**Zamašek**

- za konec cevi
- ni primerno za naslednje komponente ali namene: preizkus tesnjenja in tlačni preizkus
- umetna masa

**Model 5359.1**

za d	PE	Izdelek
16	10	<b>678 234</b>
20	10	<b>678 241</b>
25	10	<b>678 753</b>
32	5	<b>678 760</b>
40	5	<b>678 777</b>
50	5	<b>678 784</b>
63	5	<b>678 791</b>



**Raxofix-Zamašek s SC-Contur**  
 - za konec cevi  
 - medenina  
 - zatisni priključek  
**Model 5356**

d	PE	Izdelek
16	5	648 015
20	5	648 022
25	5	648 039
32	1	648 046
40	1	648 053
50	1	648 060

STENSKÉ PRITRDIILNE PLOŠČE



**Raxofix-Stenska pritrdilna plošča s SC-Contur**  
 - silicijeva litina  
 - zatisni priključek, Rp-navoj  
**Model 5325.5**

d	Rp	PE	Izdelek
16	½	5	645 915
20	½	5	645 922
20	¾	5	645 939



**Raxofix-Stenska pritrdilna plošča s SC-Contur dolg**  
 - silicijeva litina  
 - zatisni priključek, Rp-navoj  
**Model 5325**

d	Rp	D	PE	Izdelek
16	½	70	5	692 902
16	½	90	1	799 182



**Raxofix-Stenska pritrdilna plošča s SC-Contur**  
 - za podometno armaturo, priključek podometnega splakovalnika  
 - silicijeva litina  
 - zatisni priključek, R-navoj  
**Model 5325.4**

d	R	PE	Izdelek
16	½	5	724 443
20	½	5	724 450



**Raxofix-Dvojna stenska pritrdilna plošča s SC-Contur**  
 - silicijeva litina  
 - Rp-navoj  
**Opomba**  
 Za namestitev dvojnih stenskih pritrdilnih plošč s stiskalnimi priključki d25-n na steno uporabite 2 gumijasti podložki modela 2141.6.  
**Model 5325.7**

d1	Rp	d2	PE	Izdelek
16	½	16	5	645 946
20	½	16	5	645 953
20	½	20	5	645 960
25	½	20	5	678 470
25	½	25	5	678 463



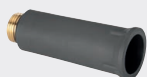
**Raxofix-T-kos stenske pritrdilne plošče s SC-Contur**  
 - silicijeva litina  
 - zatisni priključek, Rp-navoj  
**Model 5324.3**

d	Rp	PE	Izdelek
16	½	1	647 803
20	½	1	647 810



**Raxofix-T-kos stenske pritrdilne plošče s SC-Contur**  
 - silicijeva litina  
 - zatisni priključek, Rp-navoj  
**Model 5325.8**

d1	Rp	d2	PE	Izdelek
16	½	16	5	647 698
20	½	20	5	647 704
20	¾	20	5	647 711


**Čep za tlačni preizkus**

- za preverjanje tesnosti
- umetna masa
- G-navoj
- obstojen pri vroči vodi

**Oprema**

Tesnilo, kovinski navojni vstavek  
**Model 1516.113**

G	PE	Izdelek		
3/8	10	<b>116 644</b>		
1/2	10	<b>100 766</b>		
3/4	10	<b>107 666</b>		


**Čep za tlačni preizkus**

- umetna masa
- G-navoj

**Oprema**

Tesnilo  
**Model 1516**

G	PE	Izdelek		
3/8	10	<b>107 796</b>		
1/2	10/100	<b>100 124</b>		
3/4	10	<b>102 746</b>		


**Zaščitna manšeta**

- za stenska pritrdilna plošča d16xRp1/2
- umetna masa

**Model 2125.59**

	PE	Izdelek		
	10	<b>351 496</b>		


**Dušilec zvoka**

- za vse stenske pritrdilne plošče Viega Rp1/2 DN12 in DN15
- guma

**Model 2141.5**

	PE	Izdelek		
	1/100	<b>586 713</b>		


**Dušilec zvoka**

- ustreza za naslednje komponente ali namene: Sanpress-dvojna stenska pritrdilna plošča model 2228.7, Raxofix-dvojna stenska pritrdilna plošča model 5325.7, Viega Smartpress-dvojna stenska pritrdilna plošča model 6725.7
- guma

**Model 5325.75**

d	za d	PE	Izdelek		
16	15/18	5	<b>657 116</b>		
20	22	5	<b>660 383</b>		


**Dušilec zvoka**

- guma

**Model 2134.5**

	PE	Izdelek		
	2	<b>591 311</b>		


**Komplet za zvočno izolacijo in pritrditev**

- za vse stenske pritrdilne plošče Viega

**Model 2141.7**

	PE	Izdelek		
	1	<b>684 198</b>		


**Komplet gumijaste podložke**

- za vijaki M4

**Model 2141.6**

ŠK	PE	Izdelek		
2	1	<b>684 211</b>		

ŠK = Število v kompletu

MONTAŽNE PLOŠČE



**Raxofix-Montažna plošča s SC-Contur**

- jeklo pocinkano
- Rp-navoj, zatisni priključek
- za preprečevanje širjenja zvoka

**Oprema**

Stenska pritrdilna plošča, kolenasto držalo

**Model 5323**

d	Rp	PE	Izdelek
16	1/2	5	645 977



**Raxofix-Montažna plošča s SC-Contur**

- jeklo pocinkano
- zatisni priključki, Rp-navoji
- za preprečevanje širjenja zvoka, lahko se krajša na predvidenem mestu preloma

**Oprema**

Stenske pritrdilne plošče, držalo

**Model 5321.61**

d	Rp	razdalja med vrtinama	PE	Izdelek
16	1/2	80/100/150	1	690 144



**Raxofix-Montažna plošča s SC-Contur**

- jeklo pocinkano
- zatisni priključki, Rp-navoji
- za preprečevanje širjenja zvoka

**Oprema**

Stenske pritrdilne plošče, kolenasto držalo

**Model 5321.71**

d	Rp	razdalja med vrtinama	PE	Izdelek
16	1/2	70/100/150	1	660 659



**Raxofix-Montažna plošča s SC-Contur**

- jeklo pocinkano
- zatisni priključki, Rp-navoji
- za preprečevanje širjenja zvoka

**Oprema**

Kolenasto držalo, stenske pritrdilne plošče

**Model 5321.81**

d	Rp	razdalja med vrtinama	PE	Izdelek
16	1/2	150	1	684 020



**Držalo**

- za inštalacije v zidu, nadometna namestitvev, različne razdalje med vrtinama
- jeklo pocinkano
- za preprečevanje širjenja zvoka

- za preprečevanje širjenja zvoka

**Model 2021.7**

razdalja med vrtinama	PE	Izdelek
70/100/150	1	651 350



**Držalo**

- za pritrditev stenske pritrdilne plošče
- jeklo pocinkano
- za preprečevanje širjenja zvoka, različne dimenzije

- za preprečevanje širjenja zvoka, različne dimenzije

**Oprema**

Komplet gumijaste podložke

**Model 2141.3**

Razdalja	PE	Izdelek
80-150	1	581 701

Razdalja = Razdalja med vrtinama



**Držalo**

- za bočno pritrditev
- ustreza za naslednje komponente ali namene: držalo model 2141.3
- jeklo pocinkano

**Model 2141.4**

PE	Izdelek		
1	586 706		



**Držalo**

- ustreza za naslednje komponente ali namene: Raxofix-stenska pritrdilna plošča model 5325.4, Raxofix-dvojna stenska pritrdilna plošča model 5325.6
- jeklo pocinkano
- za preprečevanje širjenja zvoka, različne dimenzije

**Oprema**

Komplet gumijaste podložke

**Model 5321.91**

PE	Izdelek		
1	724 467		

**STENSKI PREBOJI**



**Raxofix-Dvojni stenski prehod s SC-Contur**

- v povezavi z varovalo pred zasukom model 2132
- silicijeva litina
- zatisni priključek, Rp-navoj

**Oprema**

Namestitveni komplet

**Model 5332.81**

d	Rp	G	D	PE	Izdelek		
16	½	¾	25	1	647 735		



**Raxofix-Stenski preboj s SC-Contur**

- v povezavi z varovalo pred zasukom model 2132
- silicijeva litina
- zatisni priključek, Rp-navoj

**Oprema**

Namestitveni komplet

**Model 5332.11**

d	Rp	G	D	PE	Izdelek		
16	½	¾	18	1	647 759		
16	½	¾	25	1	647 766		
16	½	¾	35	1	647 773		
16	½	¾	55	1	647 780		



**Raxofix-Dvojni stenski prehod s SC-Contur**

- v povezavi z varovalo pred zasukom model 2132
- silicijeva litina
- zatisni priključki, Rp-navoj
- kotna izvedba
- ni vključeno: namestitveni komplet

**Model 5332.4**

d	Rp	G	D	PE	Izdelek		
16	½	¾	35	1	689 582		
16	½	¾	47	1	673 994		
20	½	¾	47	1	724 474		



**Raxofix-Stenski preboj s SC-Contur**

- v povezavi z varovalo pred zasukom model 2132
- silicijeva litina
- zatisni priključek, Rp-navoj

**Oprema**

Namestitveni komplet

**Model 5332.31**

d	Rp	G	D	PE	Izdelek		
16	½	¾	30	1	647 797		



**Stenski preboj**

- v povezavi z varovalom pred zasukom model 2132
- za uporabo z naslednjimi komponentami: pogrezni rezkalnik model 94980
- rdeča litina, jeklo pocinkano
- G-navoj
- se lahko krajša

**Model 2032.1**

G1	G2	D	PE	Izdelek		
1/2	3/4	35	1	<b>764 067</b>		
1/2	3/4	47	1	<b>764 074</b>		



**Varovalo pred zasukom**

- za stenski preboj
- jeklo pocinkano

**Model 2132**

	PE	Izdelek		
	25	<b>344 931</b>		



**Stenski preboj**

- rdeča litina
- različno

**Oprema**

Namestitveni komplet

**Opomba**

Tovarniško ni predvideno varovalo pred zasukom!

**Model 2132.9**

Rp	G	D	PE	Izdelek		
1/2	3/4	120	1	<b>470 913</b>		



**Stenski preboj**

- rdeča litina
- različno

**Oprema**

Namestitveni komplet, varovalo pred zasukom

**Model 2132.91**

Rp	G	D	PE	Izdelek		
1/2	3/4	120	1	<b>490 454</b>		



**Podaljšek**

- za stenski preboj
- rdeča litina

**Model 2032.9**

Rp	G	D	PE	Izdelek		
1/2	3/4	25	1	<b>322 960</b>		
1/2	3/4	50	1	<b>276 430</b>		



**Namestitveni komplet**

- za stenski preboj
- G-navoj

**Model 1526.414-897**

G	VK	PE	Izdelek		
3/4	29	10	<b>104 887</b>		

VK = velikost ključa



**Namestitveni komplet**

- za stenski preboj

**Model 1526.424-897**

G	VK	PE	Izdelek		
3/4	33	10	<b>120 849</b>		

VK = velikost ključa



**Namestitveni komplet**

- za stenski preboj
- G-navoj

**Model 2032.19**

G	VK	PE	Izdelek		
3/4	33	10	<b>109 851</b>		

VK = velikost ključa



**Izolirna prirobnica**

- za priključek armature Rp1/2, zapora vlage pri suhi gradnji
- samolepilni

**Model 1526.8**

	PE	Izdelek		
	50	<b>193 133</b>		

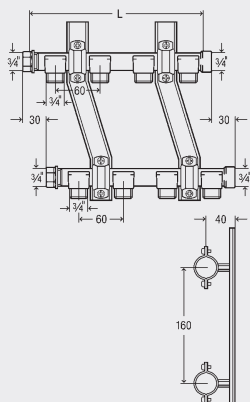
**RAZDELILNIK**



**Razdelilnik**  
 - rdeča litina  
 - G-navoj  
**Oprema**  
 Držala jeklo pocinkano, izolirni vložki, odvodi za vijajčne spoje priključkov z natičnim nastavkom Viega  
**Model 2005**

G	nk	nw	D1	D2	PE	Izdelek
3/4	2	2	120	120	1	128 272
3/4	3	3	180	180	1	122 348
3/4	4	4	240	240	1	113 674
3/4	5	4	300	240	1	133 351
3/4	5	5	300	300	1	126 704
3/4	6	4	360	240	1	131 371
3/4	6	6	360	360	1	125 929

nk = razdelilni odvodi mrzli  
 nw = razdelilni odvodi topli



**Razdelilnik**  
 - rdeča litina  
 - G-navoj  
**Oprema**  
 Odvodi za vijajčne spoje priključkov z natičnim nastavkom Viega  
**Model 2005.7**

G	n	PE	Izdelek
3/4	1	1	107 161
3/4	2	1	104 658
3/4	3	1	106 027



**Raxifix-Razdelilnik s SC-Contur**  
 - silicijeva litina  
 - zatisni priključek, G-navoj  
**Oprema**  
 Priključek stransko ali zgoraj  
**Model 5326.05**

d	G	n	PE	Izdelek
16	3/4	4	1	645 595



**Raxifix-Razdelilnik s SC-Contur**  
 - silicijeva litina  
 - zatisni priključek, G-navoj  
**Oprema**  
 Priključek stransko ali zgoraj  
**Model 5326.07**

d	G	n	PE	Izdelek
16	3/4	3	1	645 601



**Raxifix-Razdelilnik s SC-Contur**  
 - silicijeva litina  
 - zatisni priključek, G-navoj  
**Oprema**  
 Priključek stransko  
**Model 5326.06**

d	G	n	PE	Izdelek
16	3/4	2	1	645 618





**Držalo**  
 - za razdelilnik  
 - jeklo pocinkano  
**Oprema**  
 Izolirni vložki  
**Model 2005.9**

	PE	Izdelek		
	1	112 257		



**Raxofix-Križni kos s SC-Contur**  
 - silicijeva litina  
 - R-navoj, zatisni priključek  
**Model 5318.9**

R	d	PE	Izdelek		
1/2	16	5	647 650		



**Raxofix-Razdelilnik s SC-Contur**  
 - silicijeva litina  
 - zatisni priključek, G-navoj  
**Oprema**  
 Vijačni spoj G3/4, tesnilni element  
 EPDM  
**Model 5326.08**

d	G	n	PE	Izdelek		
16	3/4	3	1	645 625		



**Raxofix-Razdelilnik s SC-Contur**  
 - silicijeva litina  
 - zatisni priključek, G-navoj  
**Oprema**  
 Vijačni spoj G3/4, tesnilni element  
 EPDM  
**Model 5326.09**

d	G	n	PE	Izdelek		
16	3/4	5	1	645 632		



**Raxofix-Razširitveni element s SC-Contur**  
 - silicijeva litina  
 - R-navoj, zatisni priključek  
**Model 5326.31**

R	d1	d2	PE	Izdelek		
1/2	16	16	5	647 674		



**Raxofix-Razširitveni element s SC-Contur**  
 - silicijeva litina  
 - vstavni konec, zatisni priključek  
**Model 5326.32**

d1	d2	d3	PE	Izdelek		
15	16	16	5	647 681		

ZAPORNI VENTILI IZ RDEČE LITINE, OD 2017



**Easytop-Poševnosedežni ventil (ventil s prostim pretokom) s SC-Contur**

- zatisni priključek Raxofix

**Oprema**

Ohišje ventila in zgornji del ventila iz rdeče ali silicijeve litine po DIN EN 1982 v skladu z osnovo za ocenjevanje kovinskih materialov UBA (nemška zvezna agencija za okolje), sedež ventila in enota krožnika ventila nerjavno jeklo, prenosno razmerje vretena, prikaz položaja odprt/zaprt, ročno kolesce ergonomično in zaprto z oznako za medij zelena/rdeča zamenljiva, praznilni čep G<sup>1</sup>/<sub>4</sub>

[z oznako o opravljenem preizkusu po DVGW](#)

**Model 5337.5**

DN	d	PE	Izdelek
15	16	5	<b>758 103</b>
15	20	5	<b>758 110</b>
20	25	5	<b>758 127</b>
25	32	5	<b>758 134</b>
32	40	1	<b>758 141</b>
40	50	1	<b>758 158</b>
50	63	1	<b>758 165</b>



**Easytop-Poševnosedežni ventil KRV**

**(kombinirani ventil s prostim pretokom z zaščito proti povratnemu toku)**

**s SC-Contur**

- zatisni priključek Raxofix

**Oprema**

Ohišje ventila in zgornji del ventila iz rdeče ali silicijeve litine po DIN EN 1982 v skladu z osnovo za ocenjevanje kovinskih materialov UBA (nemška zvezna agencija za okolje), sedež ventila in enota krožnika ventila nerjavno jeklo, prenosno razmerje vretena, prikaz položaja odprt/zaprt, ročno kolesce ergonomično in zaprto z oznako za medij zelena/rdeča zamenljiva, priključek za preizkušanje, praznilni čep G<sup>1</sup>/<sub>4</sub>

[z oznako o opravljenem preizkusu po DVGW](#)

**Model 5338.5**

DN	d	PE	Izdelek
15	16	5	<b>758 172</b>
15	20	5	<b>758 189</b>
20	25	5	<b>758 196</b>
25	32	5	<b>758 202</b>
32	40	1	<b>758 219</b>
40	50	1	<b>758 226</b>
50	63	1	<b>758 233</b>



**Easytop-Protipovratna zapora s SC-Contur**

- zatisni priključek Raxofix

**Oprema**

Ohišje ventila in zgornji del ventila iz rdeče ali silicijeve litine po DIN EN 1982 v skladu z osnovo za ocenjevanje kovinskih materialov UBA (nemška zvezna agencija za okolje), sedež ventila in enota krožnika ventila nerjavno jeklo, priključek za preizkušanje, praznilni čep G<sup>1</sup>/<sub>4</sub>

[z oznako o opravljenem preizkusu po DVGW](#)

**Model 5339.4**

DN	d	PE	Izdelek
15	16	5	<b>758 240</b>
15	20	5	<b>758 257</b>
20	25	5	<b>758 264</b>
25	32	5	<b>758 271</b>
32	40	1	<b>758 288</b>
40	50	5	<b>758 295</b>
50	63	1	<b>758 301</b>

KROGLIČNI VENTILI IZ RDEČE LITINE, OD 2017



**Easytop-Kroglični ventil s SC-Contur**

- zatisni priključek Raxofix

**Oprema**

Ohišje ventila silicijeva litina po DIN EN 1982 in osnovi za ocenjevanje kovin UBA (nemška zvezna agencija za okolje), preklopno vreteno brez vzdrževanja (Viega priporoča, da kroglični ventil vsakih šest mesecev popolnoma odprete in zaprete), krogla nerjavno jeklo, sprožilni vzvod oblike črke T z oznako za medij zelena/rdeča zamenljiva

[z oznako o opravljenem preizkusu](#)

[po DVGW](#)

**Model 5375**

DN	d	PE	Izdelek
15	16	1	746 612
15	20	1	746 629
20	25	1	746 636
25	32	1	746 643
32	40	1	746 650
40	50	1	746 667
50	63	1	746 674

PODOMETNI PROSTO PRETOČNI VENTILI, PODOMETNI RAVNI VENTILI



**Easytop-Podometni prosto pretočni ventil**

**s SC-Contur**

- zatisni priključek Raxofix

**Oprema**

Ohišje ventila in zgornji del ventila iz rdeče ali silicijeve litine v skladu z osnovo za ocenjevanje kovinskih materialov UBA (nemška zvezna agencija za okolje), zgornji del, gradbena zaščita

[z oznako o opravljenem preizkusu](#)

[po DVGW](#)

**Model 5340**

d	VGG	PE	Izdelek
16	45	1	649 685
20	45	1	649 692
25	45	1	649 708

VGG = Vgradna globina



**Easytop-Namestitveni komplet**

- za pritrditev zadaj

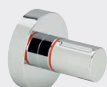
- ustreza za naslednje komponente ali namene: Easytop-enota podometnega stanovanjskega vodnega števca model 2231, 2231.3, 2231.4, Easytop-podometni ravni ventil model 2235, 2235.2, Easytop-podometni prosto pretočni ventil model 2278.5, 2278.6, Easytop-podometni ravni ventil model 5335.2, Easytop-podometni prosto pretočni ventil model 5340

**Oprema**

Držalna plošča za preprečevanje širjenja zvoka, pritrdilni vijaki, tesnilna prirobnica samolepilna

**Model 2235.95**

PE	Izdelek
1	609 078



**Easytop-Komplet opreme**

**Visign for More 104**

- za vgradno globino 45–130 mm

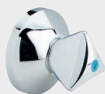
- ustreza za naslednje komponente ali namene: Easytop-enota podometnega stanovanjskega vodnega števca model 2231, 2231.03, 2231.04, 2231.11, 2231.13, 2231.14, 2231.3, 2231.4, Easytop-podometni ravni ventil model 2235, 2235.2, 2235.3, Easytop-podometni prosto pretočni ventil model 2278.5, 2278.6, Easytop-podometni ravni ventil model 5335.2, Easytop-podometni prosto pretočni ventil model 5340

**Oprema**

Rozeta, stenska zatesnitev, vrtljivi ročaj, označevalni obroči rdeči/modri

**Model 2236.10**

izvedba	PE	Izdelek
kromirano	1	596 835



**Easytop-Komplet opreme**

- za vgradno globino 20–80 mm
- ustreza za naslednje komponente ali namene: Easytop-enota podometnega stanovanjskega vodnega števca model 2231, 2231.03, 2231.04, 2231.11, 2231.13, 2231.14, 2231.3, 2231.4, Easytop-podometni ravni ventil model 2235, 2235.2, 2235.3, Easytop-podometni prosto pretočni ventil model 2278.5, 2278.6, Easytop-podometni ravni ventil model 5335.2, Easytop-podometni prosto pretočni ventil model 5340

**Oprema**

Rozeta, stenska zatesnitev, vrtljivi ročaj

**Model 2236**

izvedba	PE	Izdelek		
kromiran/rdeča	1	<b>275 068</b>		
kromiran/modra	1	<b>275 075</b>		



**Easytop-Kapa model za objekte državnih organov**

- ustreza za naslednje komponente ali namene: Easytop-enota podometnega stanovanjskega vodnega števca model 2231, 2231.03, 2231.04, 2231.11, 2231.13, 2231.14, 2231.3, 2231.4, Easytop-podometni ravni ventil model 2235, 2235.2, 2235.3, Easytop-podometni prosto pretočni ventil model 2278.5, 2278.6, Easytop-podometni ravni ventil model 5335.2, Easytop-podometni prosto pretočni ventil model 5340

**Model 2236.50**

izvedba	PE	Izdelek		
kromirano	1	<b>596 828</b>		

**RAXOFIX DN10**



**Raxofix DN10-Plastična cev**

- za inštalacije pitne vode
- prilagodljiv

**Oprema**

Zaščitna cev siva

**Model 5301.10**

d	s	P [l/m]	D [m]	izvedba	PE	Izdelek		
16	3,8	0,0554	50	naraven	50/1000	<b>781 484</b>		



**Raxofix DN10-Plastična cev**

- za inštalacije pitne vode
- prilagodljiv
- ni vključeno: zaščitna cev

**Model 5302.10**

d	s	P [l/m]	D [m]	izvedba	PE	Izdelek		
16	3,8	0,0554	50	naraven	50/1000	<b>781 477</b>		



**Raxofix DN10-Lok 90°**

**s SC-Contur**

- silicijeva litina
- zatsni priključki

**Model 5316.01**

DN1	DN2	PE	Izdelek		
10	10	1	<b>781 972<sup>1</sup></b>		

<sup>1)</sup> Spoj s hladnim stiskanjem DN10 je treba izvesti s čeljustni za hladno stiskanje Raxofix 16.



**Raxofix DN10-T-kos**

**s SC-Contur**

- silicijeva litina
- zatsni priključki

**Model 5318.01**

d1	DN	d2	PE	Izdelek		
16	10	16	1	<b>781 958<sup>1</sup></b>		

<sup>1)</sup> Spoj s hladnim stiskanjem DN10 je treba izvesti s čeljustni za hladno stiskanje Raxofix 16.



**Raxofix DN10-Vstavni kos s SC-Contur**

- za vse kovinske sisteme Viega
- silicijeva litina
- zatisni priključek, vstavni konec

**Model 5313.01**

d	DN	PE	Izdelek
15	10	1	<b>781 538<sup>1</sup></b>

<sup>1)</sup> Spoj s hladnim stiskanjem DN10 je treba izvesti s čeljustmi za hladno stiskanje Raxofix 16.



**Raxofix DN10-Prehodni kos s SC-Contur**

- silicijeva litina
- zatisni priključek, R-navoj

**Model 5311.01**

DN	R	PE	Izdelek
10	½	1	<b>781 521<sup>1</sup></b>

<sup>1)</sup> Spoj s hladnim stiskanjem DN10 je treba izvesti s čeljustmi za hladno stiskanje Raxofix 16.



**Raxofix DN10-Spoj s SC-Contur**

- silicijeva litina
- zatisni priključki

**Model 5315.01**

DN	d	PE	Izdelek
10	16	1	<b>781 514<sup>1</sup></b>
10		1	<b>781 507<sup>1</sup></b>

<sup>1)</sup> Spoj s hladnim stiskanjem DN10 je treba izvesti s čeljustmi za hladno stiskanje Raxofix 16.



**Raxofix DN10-Stenska pritrdilna plošča s SC-Contur**

- silicijeva litina
- zatisni priključek, Rp-navoji

**Model 5325.51**

DN	Rp	PE	Izdelek
10	½	1	<b>781 491<sup>1</sup></b>

<sup>1)</sup> Spoj s hladnim stiskanjem DN10 je treba izvesti s čeljustmi za hladno stiskanje Raxofix 16.



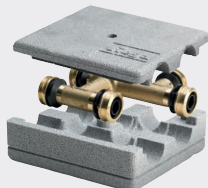
**Vodilni lok za cev 90°**

- za temperiranje površin Fonterra, preusmeritev cevi Fonterra
- umetna masa

**Model 1272**

za d	PE	Izdelek
25	50	<b>637 019</b>

**KRIŽNI T-KOSI**



**Raxofix-Križni T-kos za ogrevalne napeljave s SC-Contur**

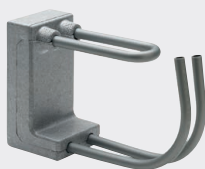
- za križanje cevi ob ohranitvi ustrezne višine vgradnje, snemljiv element izolacijske obloge
- Exzentroflex ali celovita izolacija 9 mm

- medenina
- zatisni priključki

**Oprema**  
Izolacijska škatla  
**Model 5349**

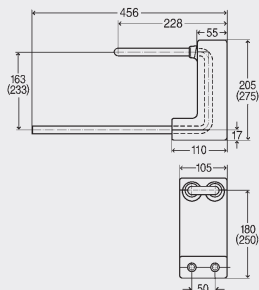
d1	d2	d3	PE	Izdelek
16	16	16	1	<b>647 933</b>
20	16	16	1	<b>647 940</b>
20	16	20	1	<b>647 957</b>
20	20	20	1	<b>647 964</b>
25	16	25	1	<b>730 772</b>
25	20	25	1	<b>730 789</b>

POVEZAVE RADIATORJEV



**Raxofix**  
 - za neposredni zatisni priključek  
 Raxofix  
 - večplastno sestavljena cev  
**Oprema**  
 Izolacijska škatla  
**Model 5397.6**

V	PE	Izdelek		
180	1	659 042		
250	1	659 158		



**Raxofix-Priključni blok radiatorja**  
 - za neposredni zatisni priključek  
 Raxofix, namestitev v zidni reži ali tleh  
 - večplastno sestavljena cev  
**Oprema**  
 Pritrditev jeklo pocinkano, izolacijska škatla  
**Model 5397.7**

d	PE	Izdelek		
16	1	698 454		



**Raxofix-Priključni blok radiatorja**  
 - za namestitev v zidni reži ali tleh  
 - nerjavno jeklo  
 - zatisni priključek Raxofix  
**Oprema**  
 Pritrditev jeklo pocinkano, izolacijska škatla  
**Model 5375.31**

d1	d2	PE	Izdelek		
16	15	1	698 461		



**Raxofix-Privijalo s SC-Contur**  
 - za evro-konus  
 - medenina  
 - zatisni priključek, G-navo  
**Model 5381**

d	G	PE	Izdelek		
16	3/4	10	647 889		
20	3/4	10	647 896		



**Raxofix-Privijalo**  
 - za večplastno sestavljena cev  
 Raxofix na evro-konusu  
 - ni primerno za naslednje komponente ali namene:  
 prilagodljiva cev  
**Model 5381.5**

d	G	PE	Izdelek		
16	3/4	10	647 902 <sup>1)</sup>		
20	3/4	10	647 919 <sup>1)</sup>		

<sup>1)</sup> medenina ponikljana



**Raxofix-Priključni cevni lok radiatorja s SC-Contur**  
 - za talni/stenski priključek  
 - nerjavno jeklo  
 - zatisni priključek  
**Model 5375.21P**

d1	d2	G	V	PE	Izdelek		
16	15	52	350	2	645 649		



**Privijalo**  
 - za bakreno cev, jekleno cev,  
 evro-konus  
 - medenina ponikljana  
 - evro-konus  
**Model 94385.2**

d	G	PE	Izdelek
15	3/4	10	636 050



**Privijalo**  
 - za bakreno cev, jekleno cev  
 - medenina ponikljana  
**Model 94576.1**

d	G	PE	Izdelek
15	1/2	10	112 059



**Adapterski komplet**  
 - za priključni element za radiator z  
 ventilom na radiatorju z ventilom z  
 R1/2  
 - medenina  
 - samotestilni  
**Model 1096.8**

G1	G2	ŠK	PE	Izdelek
1/2	3/4	2	10	357 122

ŠK = Število v kompletu



**Adapterski komplet**  
 - za priključni element za radiator z  
 ventilom na radiatorju z ventilom z  
 R3/4  
**Model 1096.9**

ŠK	PE	Izdelek
2	10	308 872

ŠK = Število v kompletu



**Dvovijačnik**  
 - za vijalni spoj  
 - medenina ponikljana  
 - R-navoj, G-navoj, vtično prileganje  
 Viega  
**Model 1021.1-260**

R	G	PE	Izdelek
1/2	3/4	10	108 311
3/4	3/4	10	143 084



**Adapterski komplet**  
 - za razdelilnik grednih krogov,  
 vijalni spoj z evro-konusom  
 - medenina  
**Model 1022.7**

G1	G2	ŠK	PE	Izdelek
3/4	3/4	2	1	279 547

ŠK = Število v kompletu



**Rozeta**  
 - za rad. priključek s cevjo d16, talni/stenski zaključek  
**Model 1079.1**

D	Š	V	d	PE	Izdelek
60	45	10	17	10	351 694



**Dvojna rozeta**  
 - za rad. priključek s cevjo d16, talni/stenski zaključek  
**Model 1079.3**

D	Š	V	d	razdalja med vrtinama	PE	Izdelek
110	60	10	17	50	10	351 748



**Rozeta**  
 - za rad. priključek z rad. priključnim cevničnim lokom/cevjo ali gladko bakreno cevjo, talni/stenski  
 zaključek  
**Model 1079.5**

D	Š	V	d	PE	Izdelek
60	45	10	15	10	132 781



**Dvojna rozeta**

- za rad. priključek z rad. priključnim cevnim lokom/cevjo ali gladko bakreno cevjo, talni/stenski zaključek

Model	D	Š	V	d	razdalja med vrtnama	PE	Izdelek
1079.6	110	60	10	15	50	10	135 959
1079.7	110	60	10	15	40	10	264 581

**PRIKLJUČNI ELEMENTI ZA PODNOŽNE LETVE IN RADIATORJE**



**Priključni element za podnožne letve in radiatorje**

- za radiator z ventilom s priključkom spodaj, izenačitev premikanja do aksialno 2 mm  
 - ustreza za naslednje komponente ali namene: vtični adapter model 2233.6, Raxofix-vtični adapter model 5322.3

- rdeča litina

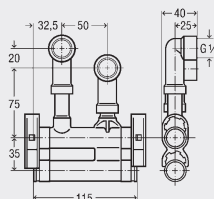
**Oprema**

Priključni kotni fitting medenina ponikljana z nastavljivo višino in vrtljiv do 360°, vijaki spoji G½x15, vtična kontura podaljšana

**Opomba**

Mere rad. priključka: razdalja od stene 65–140 mm, višina 180–275 mm.

**Model 2277.2**



	PE	Izdelek
	1	662 509



**Raxofix-Vtični adapter s SC-Contur**

- za izenačitev premikanja do 2 mm  
 - ustreza za naslednje komponente ali namene: priključni element za podnožne letve in radiatorje model 2277.2

- silicijeva litina  
 - zatisni priključek

**Oprema**

Vtična kontura podaljšana

**Model 5322.3**

d	PE	Izdelek
16	2	662 547
20	2	662 554



**Vtični adapter**

- ustreza za naslednje komponente ali namene: priključni element za podnožne letve in radiatorje model 2277.2

- rdeča ali silicijeva litina  
 - zaključni zaporni element

**Model 2233.6**

	PE	Izdelek
	2	663 346



**Raxofix-Priključni element za podnožne letve in radiatorje s SC-Contur**

- medenina  
 - zatisni priključek, G-navoj

**Oprema**

Stisljiv vijaki spoji G½x15

**Model 5373**

d1	G	d2	PE	Izdelek
16	½	16	1	647 971
20	½	20	1	647 988





**Priključni komplet radiatorja**

- medenina ponikljana
- z zaporo, kotna izvedba

**Oprema**

Vijačni spoji za komplet adapterjev modelov 1022.6 in 1022.5

**Model 2272.5**

d	G	D1	D2	ŠK	PE	Izdelek
15	¾	121	123	2	1	<b>360 399</b>

ŠK = Število v kompletu



**Adapterski komplet**

- za radiator z ventilom z Rp½
- medenina mat ponikljana
- vtično prileganje Viega

**Model 1022.6**

R	G	ŠK	PE	Izdelek
½	¾	2	1	<b>153 687</b>

ŠK = Število v kompletu



**Adapterski komplet**

- za radiator z ventilom z G¾ ZN
- v povezavi z adapterski komplet model 1096.9
- medenina mat ponikljana
- vtično prileganje Viega

**Model 1022.5**

G1	G2	ŠK	PE	Izdelek
¾	¾	2	1	<b>137 342</b>

ŠK = Število v kompletu

**RAZDELILNIK GRELNIH KROGOV**



**Razdelilnik**

- za ogrevalne inštalacije
- nerjavno jeklo
- evro-konus, pokrivna matica G1
- plosko tesnilna

**Oprema**

Priključek na levi in desni strani, držala jeklo pocinkano, odzračevalni ventil, priprava za merilni tulec z R½-zamaškom

**Model 1078**

n	PE	Izdelek
2	1	<b>586 225</b>
3	1	<b>586 232</b>
4	1	<b>586 249</b>
5	1	<b>587 550</b>
6	1	<b>587 567</b>
7	1	<b>587 574</b>
8	1	<b>587 581</b>
9	1	<b>587 598</b>
10	1	<b>587 604</b>
11	1	<b>587 611</b>
12	1	<b>587 628</b>

**PRIBOR  
NAMESTITVENI PRIBOR**



**Čep za tlačni preizkus**

- za večplastno sestavljena cev, cev Raxinox
- ni primerno za naslednje komponente ali namene: trajno obratovanje
- medenina
- večkratna uporaba

**Model 2169**

d	Rp	PE	Izdelek		
16	1/2	1	<b>483 531</b>		
20	1/2	1	<b>483 548</b>		
25	1/2	1	<b>483 852</b>		
32	1/2	1	<b>483 869</b>		



**Komplet nadomestnih delov**

- nadomestni del za naslednje proizvode: čep za tlačni preizkus model 2169

**Oprema**

- 10 nadomestnih tesnilnih elementov, mast za armature

**Model 2169.21**

za d	PE	Izdelek		
16	1	<b>775 865</b>		
20	1	<b>775 872</b>		



**Lepilni trak iz tkanine**

- za pritrilne plošče in plošče s čepki Fonterra

**Model 1262.2**

Š	D [m]	izvedba	PE	Izdelek		
50	50	srebrno siva	1	<b>703 516</b>		



**Lok za pritrnitev cevi**

- za cev v zaščitni cevi
- najlon

**Model 2035.5**

za d	Ø	D	PE	Izdelek		
16/20	8	60	250	<b>193 485</b>		
16/20	8	80	50	<b>100 759</b>		
16/20	8	110	50	<b>308 155</b>		



**Lok za pritrnitev cevi**

- za cev v zaščitni cevi
- najlon

**Model 2035.6**

za d	Ø	D	razdalja med vrtnama	PE	Izdelek		
16/20	8	60	50	100	<b>193 492</b>		
16/20	8	80	50	50	<b>101 886</b>		
16/20	8	110	50	50	<b>308 131</b>		

**PRIBOR  
ORODJA**



**Čeljust za hladno stiskanje**

**Picco**

**za Raxofix in Raxinox**

- priporočeno za Pressgun Picco 6 Plus, Pressgun Picco 6, Pressgun Picco, zatiskovalnik z baterijskim napajanjem Picco, Ridgid RP 210
- jeklo fosfatirano

**Model 5384.7**

Ra	Ri	PE	Izdelek		
16	16	1	<b>645 243</b>		
20	20	1	<b>645 250</b>		
25		1	<b>645 267</b>		
32		1	<b>645 274</b>		
40		1	<b>645 281</b>		

Ra = za Raxofix

Ri = za Raxinox



**Čeljust za hladno stiskanje**

**PT2**

**za Raxofix in Raxinox**

- priporočeno za Pressgun 6 Plus, Pressgun 6, Pressgun 6 B, Pressgun 5, Pressgun 4B, Pressgun 4E, zatiskovalnik PT3-H/EH, PT3-AH, zatiskovalnik tipa 2 (PT2), zatiskovalnik proizvajalca Holger Clasen z baterijskim napajanjem, zatiskovalnik Geberit/Mapress tipa EFP II, ACO 1, ECO 1, ACO 201, ECO 201, AFP 201, EFP 201, ACO 202 in ECO 202, zatiskovalniki Ridgid RP 10-S, RP 10-B, RP 330C/330B, RP 340

- jeklo fosfatirano

**Model 5399.7**

Ra	Ri	PE	Izdelek
16	16	1	<b>645 311</b>
20	20	1	<b>645 328</b>
25		1	<b>645 335</b>
32		1	<b>645 342</b>
40		1	<b>645 359</b>
50		1	<b>645 366</b>
63		1	<b>645 373</b>

Ra = za Raxofix

Ri = za Raxinox



**Komplet čeljusti za hladno stiskanje**

**PT2**

**za Raxofix in Raxinox**

- priporočeno za Pressgun 6 Plus, Pressgun 6, Pressgun 6 B, Pressgun 5, Pressgun 4B, Pressgun 4E, zatiskovalnik PT3-H/EH, PT3-AH, zatiskovalnik tipa 2 (PT2), zatiskovalnik proizvajalca Holger Clasen z baterijskim napajanjem, zatiskovalniki Geberit/Mepla tipa PWH 75, tipa N 230 V in tipa N polnilne baterije, zatiskovalnik Geberit/Mapress tipa EFP II, ACO 1, ECO 1, ACO 201, ECO 201, AFP 201, EFP 201, ACO 202 in ECO 202, zatiskovalniki Ridgid RP 10-S, RP 10-B, RP 330C/330B, RP 340

- opremljeno z naslednjimi komponentami: sistemski kovček model 2202, predelek za kovček čeljusti za hladno stiskanje PT2 model 2202.1, Predelek za pokrov model 2202.60, čeljust za hladno stiskanje PT2 izdelek 645 311, 645 328, 645 335

**Model 2202.33**

Ra	Ri	ŠK	PE	Izdelek
16-25	16/20	3	1	<b>793 500</b>

Ra = za Raxofix

Ri = za Raxinox

ŠK = Število v kompletu



**Komplet stiskalnih obročev**

**za Raxofix in Raxinox**

- opremljeno z naslednjimi komponentami: sistemski kovček model 2202, predelek za kovček stiskalni obroči model 2202.4, Predelek za pokrov model 2202.90, stiskalni obroč izdelek 645 410, 645 427, 645 434, 645 441

**Oprema**

Omejevalnik za zgibno čeljust, artikel 622 657 (model 2496.1) in artikel 472 733 (model 2296.2)

**Model 2202.43**

ZČ	za d	ŠK	PE	Izdelek
P1/Z1	16-32	4	1	<b>793 555</b>

ZČ = za zgibno čeljust

ŠK = Število v kompletu



**Stiskalni obroč**  
za Raxofix in Raxinox  
- jeklo fosfatirano  
Model 5396.1

ZČ	Ra	Ri	PE	Izdelek
P1/Z1	16	16	1	645 410 <sup>1</sup>
P1/Z1	20	20	1	645 427 <sup>1</sup>
P1/Z1	25		1	645 434 <sup>1</sup>
P1/Z1	32		1	645 441 <sup>1</sup>
Z2	40		1	645 458 <sup>2</sup>
Z2	50		1	645 465 <sup>2</sup>
Z2	63		1	645 472 <sup>2</sup>

ZČ = za zgibno čeljust

Ra = za Raxofix

Ri = za Raxinox

<sup>1)</sup> ustreza za naslednje komponente ali namene: zgibna čeljust P1, Picco izdelek 622 657, zgibna čeljust PT2 izdelek 472 733

<sup>2)</sup> ustreza za naslednje komponente ali namene: zgibna čeljust PT2 izdelek 472 740



**Zgibna čeljust**  
PT2  
za sistemske pritiskne obroče Viega

- priporočeno za Pressgun 6 Plus, Pressgun 6, Pressgun 6 B, Pressgun 5, Pressgun 4B, Pressgun 4E, zatiskovalnik PT3-H/EH, PT3-AH, zatiskovalnik tipa 2 (PT2), zatiskovalnik proizvajalca Holger Clasen z baterijskim napajanjem, zatiskovalniki Geberit/Mepla tipa PWH 75, tipa N 230 V in tipa N polnilne baterije, zatiskovalnik Geberit/Mapress tipa EFP II, ACO 1, ECO 1, ACO 201, ECO 201, AFP 201, EFP 201, ACO 202 in ECO 202, zatiskovalniki Ridgid RP 10-S, RP 10-B, RP 330C/330B, RP 340

- ni primerno za naslednje komponente ali namene: Sanpress XL (rdeča litina)

- jeklo fosfatirano

**Opomba**

Dela na področju tal je treba izvesti s primernimi baterijsko napajanimi zatiskovalniki!

Model 2296.2

tip	GP	GPK	FKS	Ra	Ri	MP	VS	PE	Izdelek
Z1	25		12-35	16-32	16/20	¾-¾	16-32	1	472 733
Z2	32-63	25-63	42-108,0	40-63		1-2		1	472 740

GP = za Geopress

GPK = za Geopress K

FKS = za fitinge za hladno stiskanje kovinskih sistemov stiskanja

Ra = za Raxofix

Ri = za Raxinox

MP = za Megapress

VS = za Viega Smartpress



**Zgibna čeljust**  
P1, Picco  
za sistemske pritiskne obroče Viega

- priporočeno za Pressgun Picco 6 Plus, Pressgun Picco 6, Pressgun Picco, zatiskovalnik z baterijskim napajanjem Picco, Ridgid RP 210

- jeklo fosfatirano

Model 2496.1

FKS	Ra	MP	VS	PE	Izdelek
12-35	16-32	¾-¾	16-32	1	622 657

FKS = za fitinge za hladno stiskanje kovinskih sistemov stiskanja

Ra = za Raxofix

MP = za Megapress

VS = za Viega Smartpress



**Klešče za rezanje cevi**  
- za cev Viega iz umetne mase

**Oprema**

Rezalnik zaščitnih cevi

Model 5341

za d	PE	Izdelek
12-25	1	652 005



**Rezilo**

- ustreza za naslednje komponente ali namene: klešče za rezanje cevi model 5341

**Model 5341.6**

za d	PE	Izdelek		
	1	653 620		



**Klešče za rezanje cevi**

- za cev Viega iz umetne mase

**Model 2040**

za d	PE	Izdelek		
12-25	1	117 047		



**Rezilo**

- ustreza za naslednje komponente ali namene: klešče za rezanje cevi model 2040

**Model 2040-404**

za d	PE	Izdelek		
	1	139 230		



**Rezalnik zaščitnih cevi**

- za zaščitna cevi

**Model 2041.5**

za d	PE	Izdelek		
15-42	1	446 475		



**Rezilo**

- ustreza za naslednje komponente ali namene: rezalnik zaščitnih cevi model 2041.5

**Model 2041.6**

ŠK	PE	Izdelek		
2	1	446 482		

ŠK = Število v kompletu



**Rezalniki cevi**

- za cev iz umetne mase

**Model 2191**

za d	PE	Izdelek		
6-42	1	571 368		
6-63	1	571 375		



**Rezalno kolesce**

- ustreza za naslednje komponente ali namene: rezalniki cevi model 2191

- jeklo

**Model 2191.1**

za d	PE	Izdelek		
6-63	1	571 801		



**Orodje za upogibanje**

- za večplastno sestavljena cev

- jeklo

**Model 5331**

polmer upogiba	za d	PE	Izdelek		
2xd	16	1	586 393		
2,3xd	20	1	692 919		



**Komplet orodja za notranje upogibanje**

- za večplastno sestavljena cev

- umetna masa

**Oprema**

Škatla iz umetne mase za zapiranje

**Model 5331.2**

za d	D [m]	ŠK	PE	Izdelek		
16/20	1,5	2	1	712 679		

ŠK = Število v kompletu



**Pogrezni rezkalnik**

- za krajšanje podaljška, dolge stenske pritrdilne plošče ali priključnega kotnega fittinga

**Oprema**

Imbusni ključ

**Model 94980**

Rp	PE	Izdelek		
1/2	1/40	131 111		



**Lovilnik ostružkov**

- ustreza za naslednje komponente ali namene: pogrezni rezkalnik model 94980

- umetna masa

- nastavljiva globina

**Model 94981**

	PE	Izdelek		
	1	138 783		