

# TEHNOLOGIJA, DIZAJN IN UDOBJE ZA VAŠO KOPALNICO.

Viega Visign katalog 2026



**viega**

Podjetje Viega je strokovnjak za zdravo pitno vodo v stavbah in je med vodilnimi v tehnološkem in tržnem svetu inštalacijske industrije. V kakovost usmerjeno družinsko podjetje s skoraj 5.500 zaposlenimi po celem svetu ima več kot 125 let izkušenj na področju gradbene tehnologije. Temeljne kompetence so vzdrževanje in nadaljnji razvoj higiene pitne vode, energetska učinkovitost, udobje in varnost v zgradbah. Na desetih lokacijah po vsem svetu skupina podjetij razvija in proizvaja več kot 17.000 izdelkov in sistemov. Izzivi za sanitarno in ogrevalno industrijo so veliki: gradnja in prenova stanovanj ter dosledno varčevanje z viri na vseh področjih bodo prevladujoče teme v prihodnjih letih. Z našimi inovacijami izdelkov vam olajšamo vsakodnevno delo. Obsežno certificiranje dokazuje naše visoke standarde kakovosti: certificiran je sistem vodenja kakovosti (v skladu z

DIN EN ISO 9001), kot tudi sistem upravljanja z energijo (v skladu z DIN EN ISO 50001) in sistem ravnanja z okoljem (v skladu z DIN EN ISO 14001).

Slike in informacije v tem dokumentu niso zavezujoče. Pridržujemo si pravico do sprememb. Informacije o materialu se nanašajo na dele, ki so v stiku z vodo. Mere pomenijo mm ali cile. PE = pakirna enota.

Na spletni strani uporabljen izraz „Viega“ se glede na kontekst nanaša na družbo skupine Viega ali na blagovno znamko Viega. Posamezna podjetja skupine Viega so pravno ločena in neodvisna podjetja in kot taka delujejo neodvisno. Izraz „Viega“ torej ni nujno razumeti kot sklicevanje na določeno družbo.

Veljavno od aprila 2026



i



Obvezna dodatna oprema



Opcijska dodatna oprema

# VSEBINA



## 04 Viega Prevista Dry

Popolna prilagoditev individualnim kopalnicam.

## 10 Viega Prevista Pure

Prva izbira pri mokri gradnji.

## 12 Viega Visign aktivirne tipke

Dizajn vsakega predzidnega elementa Viega.

## 30 Viega Visign aktivirne tipke za pisoarje

Popolna izboljšava videza vaših sanitarni.

## 34 Viega Advantix Cleviva

Popolna vizualna svoboda.

## 42 Viega Advantix kanali za tuše

Manj sestavnih delov, več prilagodljivosti pri načrtovanju.

## 48 Viega Advantix Vario

Individualnost v svoji najlepši obliki.

## 58 Viega Advantix kopalniški in talni odtoki

Naj tuširanje postane pravo doživetje.

## 66 Viega odtoki za kadi

Brezčasen dizajn, inovativna tehnika.

## 76 Viega odtoki za tuš kadi

Za najvišja pričakovanja odtočne zmogljivosti.

## 82 Viega odtoki za umivalnike

Videz in tehnologija sifonov in odtokov.



# POPOLNA PRILAGODITEV INDIVIDUALNIM KOPALNICAM.

**Vsaka kopalnica je edinstvena.** Različne prostorske situacije in zahteve po udobju zahtevajo prilagodljive rešitve. **Viega Prevista Dry** omogoča hitro in enostavno izvedbo individualnih kopalnic.



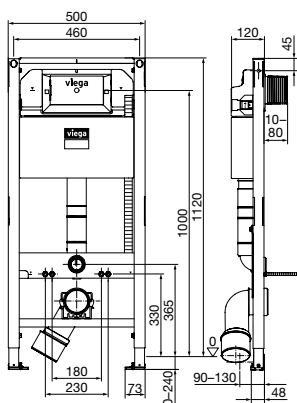
Izvedite več:  
[viega.si/Prevista](http://viega.si/Prevista)

**i**

#### **Vse prednosti na prvi pogled**

- Patentirana WC priključna doza za odvajanje izcedne vode
- Enoten splakovalnik, s tremi možnostmi vgradnje
- Posamezna montaža na steno, montaža v oporne profile ali mokra gradnja
- Zelo stabilen okvir dimenzije 40 x 40
- Primerno za zasebne in javne objekte
- Ustreza običajnim standardom požarne zaščite

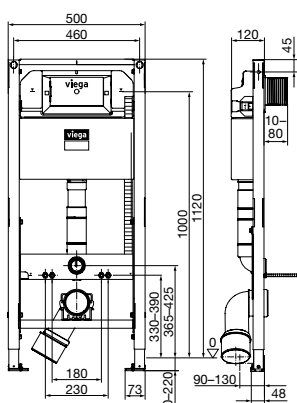
## WC ELEMENTI


**Prevista Dry-WC element s priključkom za tuš WC 1120 mm**

- s patentirano WC priključno dozo za odvajanje izcedne vode
- dodatno se lahko naroči Prevista Dry-podporni komplet model 8570.37
- za predstensko namestitev dodatno naročite: Prevista Dry-pritrdilni komplet model 8570.66
- jeklo, PE
- združljiv z vsemi aktivnimi tipkami za WC Prevista, integracija v Prevista Dry Plus, tehnologija dvokoličinskega splakovanja, za neoviran dostop

**Model 8522**

VG	Š	PE	Izdelek
1120	500	1/15	<b>771 980</b>

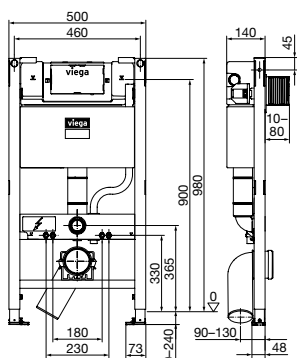

**Prevista Dry-WC element prilagodljiva višina keramike s priključkom za tuš WC 1120 mm**

- s patentirano WC priključno dozo za odvajanje izcedne vode
- dodatno se lahko naroči Prevista Dry-podporni komplet model 8570.37
- za predstensko namestitev dodatno naročite: Prevista Dry-pritrdilni komplet model 8570.66
- jeklo, PE
- združljiv z vsemi aktivnimi tipkami za WC Prevista, integracija v Prevista Dry Plus, višina keramike je prilagodljivo nastavljiva, tehnologija dvokoličinskega splakovanja, za neoviran dostop

**Model 8521**

VG	Š	ZNV	PE	Izdelek
1120	500	330–390	1/15	<b>771 997</b>

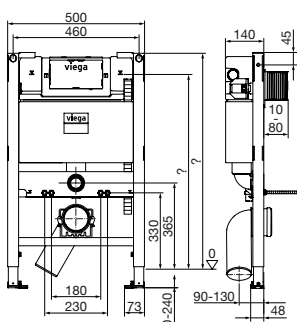
ZNV = nastavljiv po višini


**Prevista Dry-WC element s priključkom za tuš WC 980 mm**

- s patentirano WC priključno dozo za odvajanje izcedne vode
- dodatno se lahko naroči Prevista Dry-podporni komplet model 8570.37
- za predstensko namestitev dodatno naročite: Prevista Dry-pritrdilni komplet model 8570.66
- jeklo, PE
- združljiv z vsemi aktivnimi tipkami za WC Prevista, integracija v Prevista Dry Plus, tehnologija dvokoličinskega splakovanja, aktiviranje splakovanja od spredaj ali zgoraj, za neoviran dostop

**Model 8530.1**

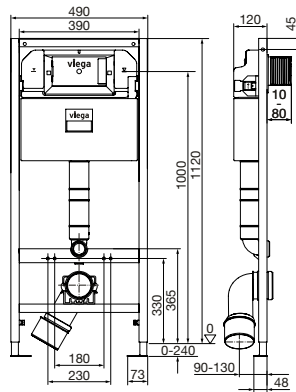
VG	Š	PE	Izdelek
980	500	1	<b>824 174</b>


**Prevista Dry-WC element s priključkom za tuš WC 820 mm**

- s patentirano WC priključno dozo za odvajanje izcedne vode
- dodatno se lahko naroči Prevista Dry-podporni komplet model 8570.37
- za predstensko namestitev dodatno naročite: Prevista Dry-pritrdilni komplet model 8570.66
- jeklo, PE
- združljiv z vsemi aktivnimi tipkami za WC Prevista, integracija v Prevista Dry Plus, tehnologija dvokoličinskega splakovanja, aktiviranje splakovanja od spredaj ali zgoraj, za neoviran dostop

**Model 8533**

VG	Š	PE	Izdelek
820	500	1/15	<b>772 017</b>



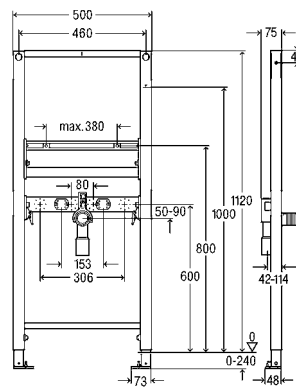
### Prevista Dry-WC element objektna različica 1120x490 mm

- ni primerno za naslednje komponente ali namene: Prevista Dry Plus
- za predstensko namestitev dodatno naročite: Prevista Dry-pritrilni komplet model 8180.73
- jeklo, PE
- združljiv z vsemi aktivnimi tipkami za WC Prevista, tehnologija dvokoličinskega splakovanja

#### Model 8524

VG	Š	PE	Izdelek
1120	490	1/15	<b>771 973</b>

## ELEMENTI ZA UMIVALNIK



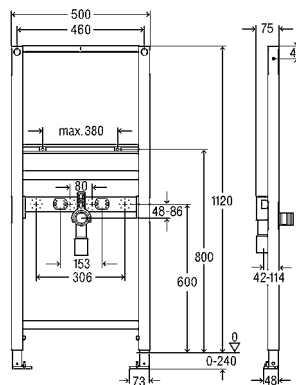
### Prevista Dry-Element za umivalnik 1120 mm

#### priključki z nastavljivo višino

- za umivalnik z enoročno armaturo
- za predstensko namestitev dodatno naročite: Prevista Dry-pritrilni komplet model 8570.66
- jeklo
- integracija v Prevista Dry Plus

#### Model 8535

VG	Š	PE	Izdelek
1120	500	1/10	<b>776 183</b>



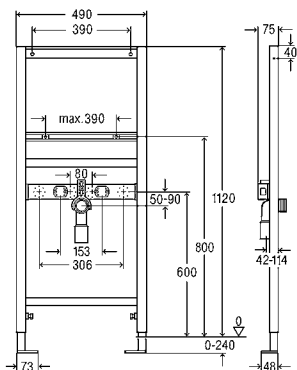
### Prevista Dry-Element za umivalnik priključki fiksirani

#### 1120 mm

- za umivalnik z enoročno armaturo
- za predstensko namestitev dodatno naročite: Prevista Dry-pritrilni komplet model 8570.66
- jeklo
- integracija v Prevista Dry Plus

#### Model 8538

VG	Š	PE	Izdelek
1120	500	1/10	<b>789 329</b>



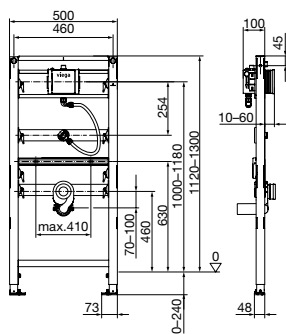
**Prevista Dry-Element za umivalnik  
objektna različica  
1120x490 mm**

- za umivalnik z enoročno armaturo
- ni primerno za naslednje komponente ali namene: Prevista Dry Plus
- za predstensko namestitev dodatno naročite: Prevista Dry-pritrilni komplet model 8180.73
- jeklo

**Model 8539**

VG	Š	PE	Izdelek
1120	490	1/10	<b>776 541</b>

**ELEMENTI ZA PISOAR**

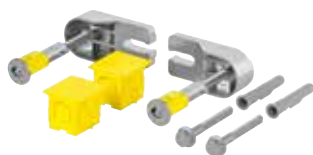


**Prevista Dry-Element za pisoar  
univerzalni vodni priključek  
1120-1300 mm**

- za univerzalni vodni priključek
- za predstensko namestitev dodatno naročite: Prevista Dry-pritrilni komplet model 8570.66
- jeklo
- združljiv z vsemi aktivirnimi tipkami za pisoarje Prevista, integracija v Prevista Dry Plus

**Model 8560.32**

VG	Š	PE	Izdelek
1120-1300	500	1/12	<b>776 411</b>



#### Prevista Dry-Pritrdilni komplet

- za posamezno namestitev neposredno na steno, pritrditev elementov Prevista Dry
- lahko se integrira v sestav tirnic Prevista Dry Plus, možnost bočnega vrtnja in pritrditve blizu okvirja, nastavljiva globina 130–200 mm, integrirana montažna podporna površina za oblogo

Model 8570.66

ŠK	PE	Izdelek
2	1	831 837

ŠK = Število v kompletu



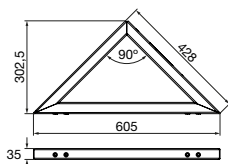
#### Prevista Dry-Pritrdilni komplet

- za posamezno namestitev elementa Prevista Dry na masivno steno

Model 8573

M	ŠK	PE	Izdelek
8	2	1	776 626

ŠK = Število v kompletu



#### Prevista Dry-Montažna plošča

- za stensko/kotno montažo, namestitev na Prevista Dry element z VG 1120 mm, pritrditev Prevista Dry elementa na masivno ali suhomontažno steno pod 45° kotom, enostransko pritrditev v ravnini zgornjega robu Prevista elementa
- za uporabo z naslednjimi komponentami: namestitveni profil 90° model 8076, namestitveni profil 45° model 8077
- pocinkano jeklo

Model 8534

	PE	Izdelek
	1	824 143



#### Zvočno izolacijska plošča za WC

- za zmanjšan prenos zvoka na sosednjo steno
- umetna masa

Model 8310.51

izvedba	PE	Izdelek
alpsko bela	1	575 168



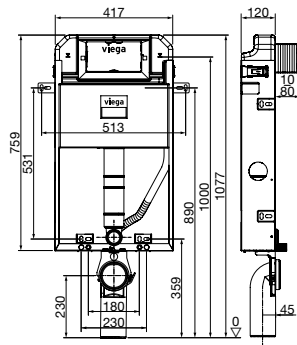
# PRVA IZBIRA PRI **MOKRI GRADNJI:** PREVISTA PURE.

**Viega Prevista Pure.** Najmodernejša predzidna tehnika v kombinaciji s preverjeno prakso: pri klasični gradnji se s sistemom Prevista Pure in novim splakovalnikom dosežejo individualne, kakovostne in dolgotrajne inštalacije.



Izvedite več:  
[viega.si/Prevista](http://viega.si/Prevista)

NOVO



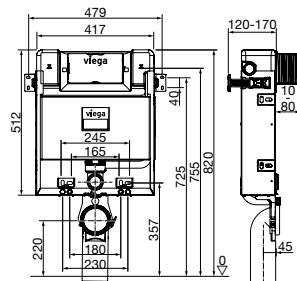
### Prevista Pure-WC blok 1077 mm s priključkom za tuš WC

- za vzdavo in obzidavo
- jeklo
- združljiv z vsemi aktivirnimi tipkami za WC Prevista, tehnologija dvokoličinskega splakovanja

#### Model 8517

VG	PE	Izdelek
1077	1	824 150

NOVO

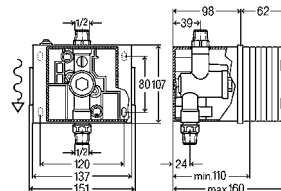


### Prevista Pure-WC blok 820 mm s priključkom za tuš WC

- za vzdavo in obzidavo
- jeklo
- združljiv z vsemi aktivirnimi tipkami za WC Prevista, aktiviranje splakovanja od spredaj ali zgoraj, tehnologija dvokoličinskega splakovanja

#### Model 8518

VG	PE	Izdelek
820	1	824 167



### Prevista Pure-Vodna napeljava pisoarja

- za pisoar s podometnim splakovalnim sistemom, aktivirne tipke za pisoarje Prevista (aktiviranje splakovanja ročno in brez dotika)
- umetna masa

#### Model 8566

VG	PE	Izdelek
	1	785 994

i

### Vse prednosti na prvi pogled

- Nadometni bloki popolnoma ustrezajo zahtevam glede mokre gradnje
- WC-bloki po izbiri v višinah 1077 mm in 820 mm
- Prilagodljiva globina WC blokov
- 820 mm visok WC blok je možno dodatno upravljati od spredaj ali od zgoraj
- Široka paleta aktivirnih tipk, tudi za mokro gradnjo

# DIZAJN VSAKEGA PREDZIDNEGA ELEMENTA VIEGA.

**Viega Visign aktivirne tipke.** S čistimi linijami, brezhibnimi konturami in čudovitimi otipnimi površinami sta aktivirni tipki za splakovanje Visign for More in Visign for Style izjemna dizajnerska primerka.

Tipke so na voljo v številnih materialih in barvah, ki jih navdihujejo kraji po vsem svetu, kar omogoča, da se paleta ujema z vsemi najnovejšimi trendi na področju keramičnih armatur in ploščic. Aktivirne tipke Visign so združljive z vsemi splakovalniki Viega Prevista in nadometnimi sistemi. Za svojo osupljivo zunanostjo skrivajo presenetljivo inteligentne tehnične lastnosti.



**Različne površine za vsak prostor.** Več kot 50 možnosti oblikovanja, ki jih je mogoče namestiti na vsak nadometni element Viega Prevista.

krom, mat	krom, sijaj	nerjavno jeklo	alpsko bela	črna, sijaj	črna, mat	bela, mat	les	bakreno/ zlata barva
bela sijaj	pozlačena	steklo belo	steklo črno	barva medenine, mat	bakreno- zlate barve, mat	barva šampanjca mat	zlata barva mat	

NAGRAJEN DIZAJN

DESIGN **PLUS**

powered by: **ISH**

**INNOVATIONSPREIS**  
**ARCHITEKTUR +**  
**TECHNIK**

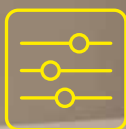
**Za vse**  
**podometne**  
**splakovalnike**  
**Prevista**

Izvedite več:  
[viega.si/Aktivirne-tipke](http://viega.si/Aktivirne-tipke)



# ZA OBLJEN, IZRAZIT REZ.

**Visign for Style.** Aktivirne tipke Visign for Style navdušujejo s svojo enostavnostjo uporabe in kakovostjo, hkrati pa dokazujejo, da lep dizajn ni več drago razkošje.



Naš spletni konfigurator aktivirnih tipk za splakovanje je preprost način, s katerim vam pomagamo sprejeti odločitev, ki je prava za vas:



[wiega.si/Konfigurator-aktivirnih-tipk](https://wiega.si/Konfigurator-aktivirnih-tipk)

## VISIGN FOR STYLE 20



Izdelek 773 793



Izdelek 773 786



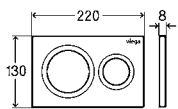
Izdelek 773 779



Izdelek 796 389



Izdelek 832 476



### Aktivirna tipka za WC Prevista Visign for Style 20

■ ročno aktiviranje splakovanja od spredaj ali zgoraj, tehnologija dvokoličinskega splakovanja

#### Oprema

Vgradni okvir, komplet aktivnega zatiča, pritrilni sornik

#### Model 8610.1

prekrivna plošča	potisni element	PE	Izdelek
umetna masa, alpsko bela	umetna masa, alpsko bela	1	<b>773 793</b>
umetna masa, krom, mat	umetna masa, krom, mat	1	<b>773 786</b>
umetna masa, krom, sijaj	umetna masa, krom, sijaj	1	<b>773 779</b>
umetna masa, črna, mat	umetna masa, črna, mat	1	<b>796 389</b>
umetna masa, bela, mat	umetna masa, bela, mat	1	<b>832 476</b>

## VISIGN FOR STYLE 21



Izdelek 773 250



Izdelek 773 243



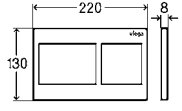
Izdelek 773 236



Izdelek 801 724



Izdelek 832 483



## Aktivirna tipka za WC Prevista

## Visign for Style 21

- za vse Prevista podometne splakovalnike
- ročno aktiviranje splakovanja od spredaj ali zgoraj, tehnologija dvokoličinskega splakovanja

## Oprema

Vgradni okvir, komplet aktivirnega zatiča, pritrdilni sornik

## Model 8611.1

prekrivna plošča	potisni element	PE	Izdelek
umetna masa, alpsko bela	umetna masa, alpsko bela	1	<b>773 250</b>
umetna masa, krom, mat	umetna masa, krom, mat	1	<b>773 243</b>
umetna masa, krom, sijaj	umetna masa, krom, sijaj	1	<b>773 236</b>
umetna masa, črna, mat	umetna masa, črna, mat	1	<b>801 724</b>
umetna masa, bela, mat	umetna masa, bela, mat	1	<b>832 483</b>

## VISIGN FOR STYLE 22



Izdelek 832 834



Izdelek 832 841



Izdelek 833 350



Izdelek 833 367



Izdelek 833 374



Izdelek 833 381



Izdelek 833 077



Izdelek 833 084



Izdelek 833 091



Izdelek 833 114



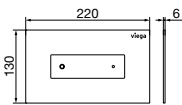
Izdelek 833 138



Izdelek 833 145



Izdelek 833 558



## Aktivirna tipka za WC Prevista

## Visign for Style 22

- ročno aktiviranje splakovanja od spredaj ali zgoraj, tehnologija dvokoličinskega splakovanja

## Oprema

Vgradni okvir, komplet aktivirnega zatiča, pritrdilni sornik

## Model 8612.1

prekrivna plošča	potisni element	PE	Izdelek
steklo, belo	steklo, belo	1	<b>832 834</b>
steklo, črno	steklo, črno	1	<b>832 841</b>
umetna masa, alpsko bela	umetna masa, alpsko bela	1	<b>833 350</b>
umetna masa, krom, sijaj	umetna masa, krom, sijaj	1	<b>833 367</b>
umetna masa, krom, mat	umetna masa, krom, mat	1	<b>833 374</b>
umetna masa, črna, mat	umetna masa, črna, mat	1	<b>833 381</b>
nerjavno jeklo, bela, mat	nerjavno jeklo, bela, mat	1	<b>833 077</b>
nerjavno jeklo, črna, mat	nerjavno jeklo, črna, mat	1	<b>833 084</b>
nerjavno jeklo, mat	nerjavno jeklo, mat	1	<b>833 091</b>
nerjavno jeklo, zlata barva, mat	nerjavno jeklo, zlata barva, mat	1	<b>833 114</b>
nerjavno jeklo, barva medenine, mat	nerjavno jeklo, barva medenine, mat	1	<b>833 138</b>
nerjavno jeklo, bakreno-zlate barve, mat	nerjavno jeklo, bakreno-zlate barve, mat	1	<b>833 145</b>
nerjavno jeklo, barva šampanjca, mat	nerjavno jeklo, barva šampanjca, mat	1	<b>833 558</b>

Aktivirna tipka za WC Prevista  
v nivoju ploščic  
(stran 26)

# VITKE LINIJE.

**Visign for Style 23.** Oblikovanje kopalnic se poleg klasičnih pravokotnih oblik vse bolj usmerja k mehkejšim geometrijskim oblikam: Visign for Style 23 to odraža z vzdolžno ovalnimi tipkami za splakovanje, bolj zaobljenimi robovi in kromiranim okvirjem, ki spominja na pametni telefon ter daje videz, kot da plošča lebdi pred steno.



## VISIGN FOR STYLE 23



Izdelek 773 151



Izdelek 773 069



Izdelek 773 052



Izdelek 801 731



Izdelek 773 175



Izdelek 773 168



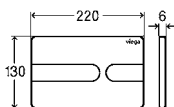
Izdelek 773 199



Izdelek 773 182



Izdelek 773 229


**Aktivirna tipka za WC Prevista  
Visign for Style 23**

■ ročno aktiviranje splakovanja od spredaj ali zgoraj, tehnologija dvokoličinskega splakovanja

**Oprema**

Vgradni okvir, komplet aktivnega zatiča, pritrdilni sornik

**Model 8613.1**

prekrivna plošča	potisni element	PE	Izdelek
umetna masa, alpsko bela	umetna masa, alpsko bela	1	<b>773 151</b>
umetna masa, krom, mat	umetna masa, krom, mat	1	<b>773 069</b>
umetna masa, krom, sijaj	umetna masa, krom, sijaj	1	<b>773 052</b>
umetna masa, črna, mat	umetna masa, črna, mat	1	<b>801 731</b>
umetna masa, črna, sijaj	umetna masa, črna, sijaj	1	<b>773 175</b>
umetna masa, barve nerjavnega jekla, mat	umetna masa, barve nerjavnega jekla, mat	1	<b>773 168</b>
akril, črna, sijaj	umetna masa, črna, mat	1	<b>773 199</b>
akril, črna, sijaj	umetna masa, barve nerjavnega jekla, mat	1	<b>773 182</b>
umetna masa, posebna barva	umetna masa, posebna barva	1	<b>773 205<sup>1</sup></b>
umetna masa, kovinska barva	umetna masa, kovinska barva	1	<b>773 212<sup>1</sup></b>
umetna masa, pozlačena	umetna masa, pozlačena	1	<b>773 229<sup>2</sup></b>

<sup>1</sup>) Rok dobave individualnega programa za stranko: 8 tednov brez časa dostave; vračilo je izključeno!

<sup>2</sup>) Rok dobave individualnega programa za stranko: 10 tednov brez časa dostave; vračilo je izključeno!

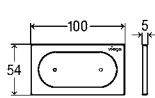
## VISIGN FOR STYLE 23 – DALJINSKO AKTIVIRANJE SPLAKOVANJA



Izdelek 773 083



Izdelek 773 076


**Daljinsko aktiviranje splakovanja za WC Prevista  
Visign for Style 23  
elektronska**

- za vse Prevista podometne splakovalnike
- možnosti kombiniranja: komplet za surovo gradnjo model 8640.14
- samo v kombinaciji z naslednjimi komponentami: komplet pribora model 8655.11
- ročno aktiviranje splakovanja, tehnologija dvokoličinskega splakovanja, s funkcijo Viega Hygiene

**Oprema**

Vgradni okvir

**Tehnični podatki**

tovarniška nastavev delne količine splakovanja pribl. 3 l  
tovarniška nastavev polne količine splakovanja pribl. 6 l

**Opomba**

Elektronski komplet pribora je treba naročiti ločeno.

Primerno za vgradnjo v pohištvo.

S fugo med steno in pritrdilno ploščo za optično ločevanje sestavnih delov (senčna fuga).

Opomba o funkciji Viega Hygiene: za podporo predvidenemu delovanju po identifikaciji uporabnika lahko nastavite različne higienske časovne intervale in količine splakovanja. Nastavljivi časovni intervali: 1 h, 12 h, 24 h, 72 h, 168 h. Nastavljive količine splakovanja: 3 l, 7,5 l.

**Model 8640.1**

prekrivna plošča	potisni element	PE	Izdelek
umetna masa, alpsko bela	umetna masa, alpsko bela	1	<b>773 083</b>
umetna masa, krom, sijaj	umetna masa, krom, sijaj	1	<b>773 076</b>



## VISIGN FOR STYLE 24



Izdelek 773 281



Izdelek 773 274



Izdelek 773 267



Izdelek 801 748



Izdelek 773 304



Izdelek 773 298



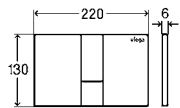
Izdelek 773 311



Izdelek 773 328



Izdelek 773 359



### Aktivirna tipka za WC Prevista Visign for Style 24

- za vse Prevista podometne splakovalnike
- ročno aktiviranje splakovanja od spredaj ali zgoraj, tehnologija dvokoličinskega splakovanja

#### Oprema

Vgradni okvir, komplet aktivirnega zatiča, pritrdilni sornik

#### Model 8614.1

prekrivna plošča	potisni element	PE	Izdelek
umetna masa, alpsko bela	umetna masa, alpsko bela	1	<b>773 281</b>
umetna masa, krom, mat	umetna masa, krom, mat	1	<b>773 274</b>
umetna masa, krom, sijaj	umetna masa, krom, sijaj	1	<b>773 267</b>
umetna masa, črna, mat	umetna masa, črna, mat	1	<b>801 748</b>
umetna masa, črna, sijaj	umetna masa, črna, sijaj	1	<b>773 304</b>
umetna masa, barve nerjavnega jekla, mat	umetna masa, barve nerjavnega jekla, mat	1	<b>773 298</b>
akril, črna, sijaj	umetna masa, črna, mat	1	<b>773 311</b>
akril, črna, sijaj	umetna masa, barve nerjavnega jekla, mat	1	<b>773 328</b>
umetna masa, posebna barva	umetna masa, posebna barva	1	<b>773 335<sup>1</sup></b>
umetna masa, kovinska barva	umetna masa, kovinska barva	1	<b>773 342<sup>1</sup></b>
umetna masa, pozlačena	umetna masa, pozlačena	1	<b>773 359<sup>2</sup></b>

<sup>1</sup>) Rok dobave individualnega programa za stranko: 8 tednov brez časa dostave; vračilo je izključeno!

<sup>2</sup>) Rok dobave individualnega programa za stranko: 10 tednov brez časa dostave; vračilo je izključeno!

## VISIGN FOR STYLE 26



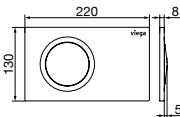
Izdelek 831 868



Izdelek 831 875



Izdelek 831 882



### Aktivirna tipka za WC Prevista Visign for Style 26

- za vse Prevista podometne splakovalnike
- ročno aktiviranje splakovanja od spredaj ali zgoraj, tehnologija enokoličinskega splakovanja

#### Oprema

Vgradni okvir, komplet aktivirnega zatiča, pritrdilni sornik

#### Model 8616.1

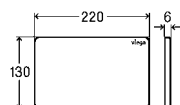
prekrivna plošča	potisni element	PE	Izdelek
umetna masa, alpsko bela	umetna masa, alpsko bela	1	<b>831 868</b>
umetna masa, krom, mat	umetna masa, krom, mat	1	<b>831 875</b>
umetna masa, črna, mat	umetna masa, črna, mat	1	<b>831 882</b>

NOVO

## VISIGN FOR STYLE



Izdelek 826 123



### Prekrivna plošča za WC Prevista Visign for Style

- samo v kombinaciji z naslednjimi komponentami: priključni kabel model 8570.55, radijski sprejemnik model 8570.58, daljinsko aktiviranje splakovanja za WC Prevista Visign for Style 23 model 8640.1, daljinsko aktiviranje splakovanja za WC Prevista Visign for More 200 model 8641.1
- umetna masa
- brez funkcije

#### Oprema

Vgradni okvir, pritrdilni sornik, zasilno aktiviranje

#### Model 8660.1

prekrivna plošča	PE	Izdelek
umetna masa, alpsko bela	1	<b>826 123</b>

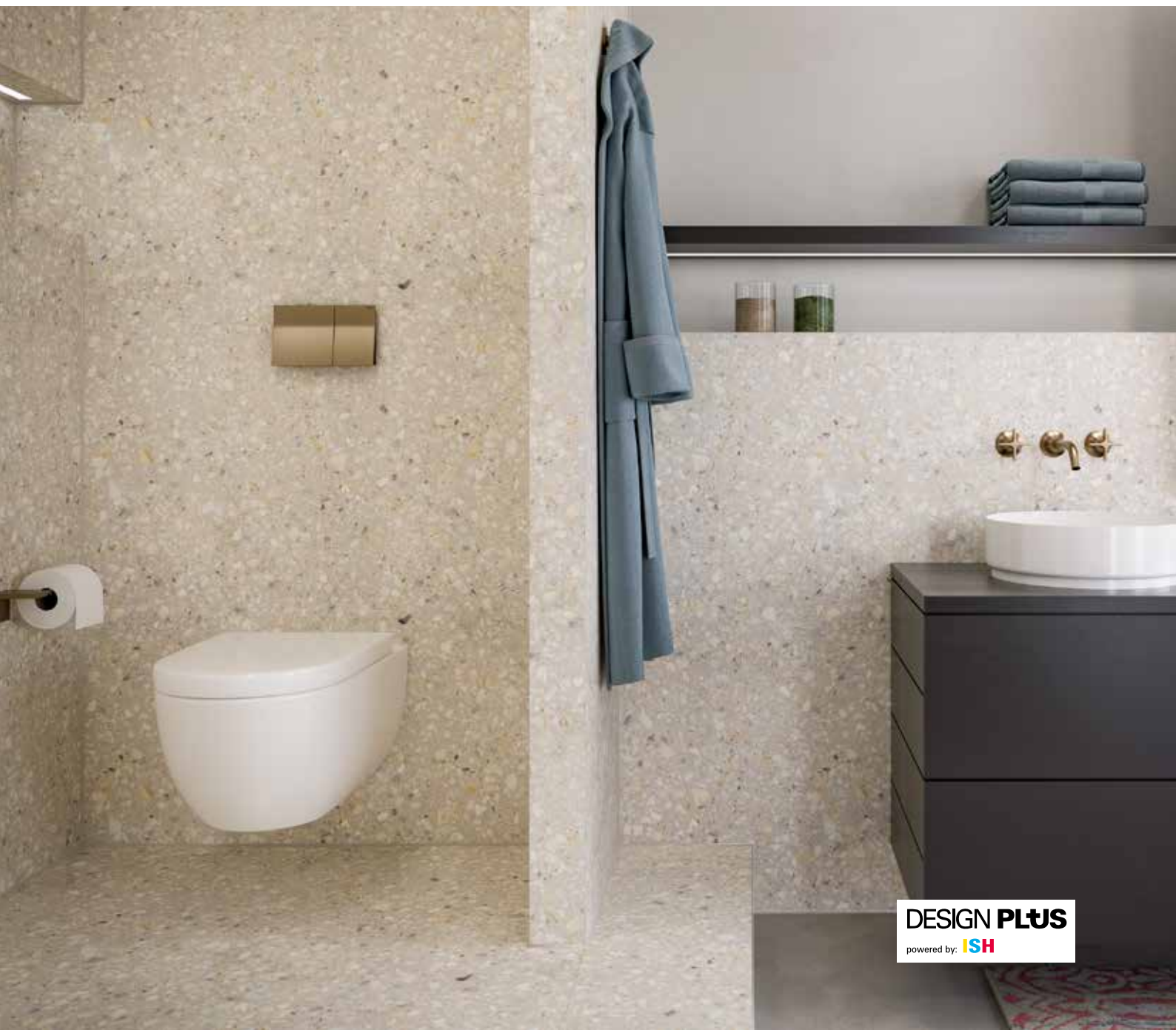
# SREDNJA POT.

**Visign for Style 24.** Stroga geometrija v popolni harmoniji z nežnim pridihom – Visign for Style 24 predstavlja estetski poudarek v vsaki kopalnici. Sredinsko umeščene navpične tipke se elegantno razlikujejo od klasičnih vodoravnih razporeditev. Z dvobarvnimi različicami lahko svoj osebni slog še bolj prefinjeno izrazite.



# MATERIALI NAJVIŠJE KAKOVOSTI POSKRBIJO ZA VSAK OKUS.

**Visign for More.** Različni materiali novih aktivirnih tipk Visign nudijo izbor od furniranih lesenih površin, brušenega nerjavnega jekla in stekla do umetnega materiala višje kakovosti v različnih barvah. Ponujajo idealen videz za vsak okus v sodelovanju z najsodobnejšo tehniko. Vse aktivirne tipke so združljive s Prevista kotlički in se enostavno namestijo brez uporabe orodja.



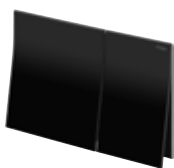
## VISIGN FOR MORE 200



Izdelek 773 601



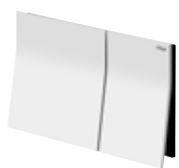
Izdelek 773 595



Izdelek 773 588



Izdelek 773 571



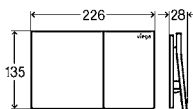
Izdelek 832 506



Izdelek 773 564



Izdelek 773 632


**Aktivirna tipka za WC Prevista  
Visign for More 200**

- za vse Prevista podometne splakovalnike
- ročno aktiviranje splakovanja od spredaj, tehnologija dvokoličinskega splakovanja

**Oprema**

Vgradni okvir, komplet aktivirnega zatiča, pritrdilni sornik

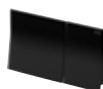
**Model 8620.1**

prekrivna plošča	potisni element	PE	Izdelek
umetna masa, črna, sijaj	kovina, barva bakra/zlata barva, mat	1	<b>773 601</b>
umetna masa, črna, sijaj	kovina črne barve, mat	1	<b>773 595</b>
umetna masa, krom, sijaj	steklo, črno	1	<b>773 588</b>
umetna masa, krom, sijaj	steklo, belo	1	<b>773 571</b>
umetna masa, črna, sijaj	kovina, bela, mat	1	<b>832 506</b>
umetna masa, črna, sijaj	furnir obarvan hrast	1	<b>773 564</b>
umetna masa, črna, sijaj	kovina, posebne barve	1	<b>773 618<sup>1</sup></b>
umetna masa, črna, sijaj	kovina, kovinske barve	1	<b>773 625<sup>1</sup></b>
umetna masa, črna, sijaj	kovina, pozlačena	1	<b>773 632<sup>2</sup></b>

<sup>1</sup>) Rok dobave individualnega programa za stranko: 8 tednov brez časa dostave; vračilo je izključeno!

<sup>2</sup>) Rok dobave individualnega programa za stranko: 10 tednov brez časa dostave; vračilo je izključeno!

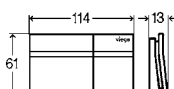
## VISIGN FOR MORE 200 – DALJINSKO AKTIVIRANJE SPLAKOVANJA



Izdelek 773 106



Izdelek 773 090


**Daljinsko aktiviranje splakovanja za WC Prevista  
Visign for More 200  
elektronska**

- za vse Prevista podometne splakovalnike
- možnosti kombiniranja: komplet za surovo gradnjo model 8640.14
- samo v kombinaciji z naslednjimi komponentami: komplet pribora model 8655.11
- ročno aktiviranje splakovanja, tehnologija dvokoličinskega splakovanja, s funkcijo Viega Hygiene

**Oprema**

Vgradni okvir

**Tehnični podatki**

tovarniška nastavev delne količine splakovanja pribl. 3 l

tovarniška nastavev polne količine splakovanja pribl. 6 l

**Opomba**

Elektronski komplet pribora je treba naročiti ločeno.

Primereno za vgradnjo v pohištvo.

Opomba o funkciji Viega Hygiene: za podporo predvidenemu delovanju po identifikaciji uporabnika lahko nastavite različne higienske časovne intervale in količine splakovanja. Nastavljivi časovni intervali: 1 h, 12 h, 24 h, 72 h, 168 h. Nastavljive količine splakovanja: 3 l, 7,5 l.

**Model 8641.1**

potisni element	PE	Izdelek
steklo, črno	1	<b>773 106</b>
steklo, belo	1	<b>773 090</b>



Komplet elektronskega pribora 783 952 (stran 28)

# NAVDIH PRESTIŽA.

## Visign for More 201.

Močna zasnova, lasersko oblikovana iz enega kosa kovine: to je nova aktivirna tipka Visign for More 201 z elektronskim aktiviranjem, npr. iz brušenega nerjavne-ga jekla. Zelo tanka tipka se zlije z vsemi visokokakovostnimi zasnovami stene, po želji tudi poravnana z nivojem ploščic ali z izbirnim LED okvirjem. Aktivirne tipke so dvignjene nad površino ter tako zagotavljajo jasen vizualni in haptični poudarek.

Visign for More 201 je na voljo z izbirnim osvetljenim vgradnim okvirjem.



### VISIGN FOR MORE 201



Izdelek 773 526



Izdelek 773 519



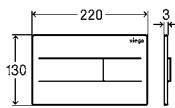
Izdelek 773 502



Izdelek 773 557



Izdelek 832 513



#### Aktivirna tipka za WC Prevista Visign for More 201 elektronska

- za vse Prevista podometne splakovalnike
- dodatno se lahko naroči vgradni okvir za WC Prevista model 8650.1
- samo v kombinaciji z naslednjimi komponentami: komplet pribora model 8655.11
- ročno aktiviranje splakovanja od spredaj ali zgoraj, tehnologija dvokoličinskega splakovanja, s funkcijo Viega Hygiene

#### Oprema

Vgradni okvir, komplet aktivnega zatiča, pritrdilni sornik

#### Tehnični podatki

tovarniška nastavev delne količine splakovanja pribl. 3 l

tovarniška nastavev polne količine splakovanja pribl. 6 l

#### Opomba

Elektronski komplet pribora je treba naročiti ločeno.

#### Model 8621.1

prekrivna plošča	potisni element	PE	Izdelek
nerjavno jeklo, mat	nerjavno jeklo, mat	1	<b>773 526</b>
nerjavno jeklo, črna, mat	nerjavno jeklo, črna, mat	1	<b>773 519</b>
nerjavno jeklo, bela, sijaj	nerjavno jeklo, bela, sijaj	1	<b>773 502</b>
nerjavno jeklo, posebne barve	nerjavno jeklo, posebne barve	1	<b>773 533<sup>1</sup></b>
nerjavno jeklo, kovinske barve	nerjavno jeklo, kovinske barve	1	<b>773 540<sup>1</sup></b>
nerjavno jeklo, pozlačeno	nerjavno jeklo, pozlačeno	1	<b>773 557<sup>2</sup></b>
nerjavno jeklo, bela, mat	nerjavno jeklo, bela, mat	1	<b>832 513</b>

<sup>1</sup>) Rok dobave individualnega programa za stranko: 8 tednov brez časa dostave; vračilo je izključeno!

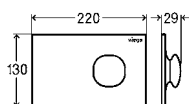
<sup>2</sup>) Rok dobave individualnega programa za stranko: 10 tednov brez časa dostave; vračilo je izključeno!



Komplet elektronskega pribora 783 952 (stran 28)



Vgradni okvir za WC Prevista z LED osvetlitvijo 775 803 (stran 29)

**VISIGN FOR MORE 202****Izdelek 773 458****Izdelek 773 465****Izdelek 773 496**
**Aktivirna tipka za WC Prevista  
Visign for More 202  
elektronska  
z LED osvetlitvijo**

- za vse Prevista podometne splakovalnike
- samo v kombinaciji z naslednjimi komponentami: komplet pribora model 8655.11
- ročno aktiviranje splakovanja od spredaj ali zgoraj, tehnologija dvokoličinskega splakovanja, s funkcijo Viega Hygiene, s trajno LED osvetlitvijo

**Oprema**

Vgradni okvir, komplet aktivirnega zatiča, pritrdilni sornik

**Tehnični podatki**

tovarniška nastavitve delne količine splakovanja pribl. 3 l

tovarniška nastavitve polne količine splakovanja pribl. 6 l

**Opomba**

Elektronski komplet pribora je treba naročiti ločeno.

**Model 8622.1**

prekrivna plošča	potisni element	PE	Izdelek
kovina bele barve, sijaj	kovina bele barve, sijaj	1	<b>773 458</b>
kovina bele barve, sijaj	kovina, kromirana	1	<b>773 465</b>
kovina, posebne barve	kovina, posebne barve	1	<b>773 472<sup>1</sup></b>
kovina, kovinske barve	kovina, kovinske barve	1	<b>773 489<sup>1</sup></b>
kovina, pozlačena	kovina, pozlačena	1	<b>773 496<sup>2</sup></b>

<sup>1</sup>) Rok dobave individualnega programa za stranko: 8 tednov brez časa dostave; vračilo je izključeno!

<sup>2</sup>) Rok dobave individualnega programa za stranko: 10 tednov brez časa dostave; vračilo je izključeno!



**Komplet elektronskega pribora 783 952 (stran 28)**

# PRAVI POUDAREK.

## Visign for More 202.

Aktivirna tipka Visign for More 202 spreminja način splakovanja. Povedano natančneje: spreminja ga gumb, ki klasični pritisk nadomešča z obračanjem. Organska zasnova z LED osvetlitvijo kar vabi, da se je dotaknete in je nikoli več ne izpustite iz rok. Tako predstavlja otipno izbočen vrtljivi gumb drzno nasprotje dosedanji prevladujoči ploski zasnovi in jo še okrepi z možnostjo vgradnje, poravnane z nivojem ploščic. Tipka z elektronskim aktiviranjem se idealno prilega organskim arhitekturam in kombiniranim kopalnicam v retro in etno slogu ali slogu 70. let. Prav tako se barvno ujame z vsakim okusom: z individualnim lakiranjem, ki je na voljo v številnih posebnih barvah.

# PRIVLAČNI MINIMALIZEM.

## Visign for More 204.

Aktivirne tipke so okrogle – tako je določalo pravilo. Skrajni čas, da ustvarimo izjeme pri pravilu, pravi Viega. Rezultat lahko vidite in se ga tudi dotaknete: nova aktivna tipka Visign for More 204 nadomešča klasične okrogle tipke z eno vodoravno prečko, ki se je le rahlo dotaknete – dlje časa za večjo količino vode pri splakovanju, na hitro za delno količino splakovanja.

### VISIGN FOR MORE 204



Izdelek 773 663



Izdelek 773 656



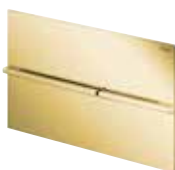
Izdelek 773 649



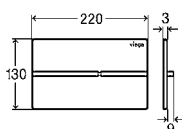
Izdelek 773 670



Izdelek 832 520



Izdelek 773 700



### Aktivna tipka za WC Prevista Visign for More 204 elektronska

- za vse Prevista podometne splakovalnike
- dodatno se lahko naroči vgradni okvir za WC Prevista model 8650.1
- samo v kombinaciji z naslednjimi komponentami: komplet pribora model 8655.11
- ročno aktiviranje splakovanja od spredaj ali zgoraj, tehnologija dvokoličinskega splakovanja, s funkcijo Viega Hygiene

### Oprema

Vgradni okvir, komplet aktivnega zatiča, pritrdilni sornik

### Tehnični podatki

tovarniška nastavitvev delne količine splakovanja pribl. 3 l

tovarniška nastavitvev polne količine splakovanja pribl. 6 l

### Opomba

Elektronski komplet pribora je treba naročiti ločeno.

### Model 8624.1

prekrivna plošča	potisni element	PE	Izdelek
nerjavno jeklo, mat	kovina, mat	1	<b>773 663</b>
nerjavno jeklo, črna, mat	kovina črne barve, mat	1	<b>773 656</b>
nerjavno jeklo, sijaj	kovina, kromirana	1	<b>773 649</b>
nerjavno jeklo, črna, mat	kovina, mat	1	<b>773 670</b>
nerjavno jeklo, bela, mat	kovina, bela, mat	1	<b>832 520</b>
nerjavno jeklo, posebne barve	kovina, posebne barve	1	<b>773 687<sup>1</sup></b>
nerjavno jeklo, kovinske barve	kovina, kovinske barve	1	<b>773 694<sup>1</sup></b>
nerjavno jeklo, pozlačeno	kovina, pozlačena	1	<b>773 700<sup>2</sup></b>

<sup>1</sup>) Rok dobave individualnega programa za stranko: 8 tednov brez časa dostave; vračilo je izključeno!

<sup>2</sup>) Rok dobave individualnega programa za stranko: 10 tednov brez časa dostave; vračilo je izključeno!



Komplet elektronskega pribora 783 952 (stran 28)

# MAKSIMALNA HIGIENA V KOPALNICI.

## Visign for Style in Visign for More Sensitive

Zagotavljanje najvišjega nivoja čistoče, enostavnost vzdrževanja in privlačen videz: senzorski aktivirni tipki Viega Visign for More 205 Sensitive in Visign for Style 25 Sensitive zagotavljata vrhunsko udobje in priročnost pri splakovanju v vsaki kopalnici. Obe tipki aktivirata splakovanje tako, da pridržite roko pred tipko. To pomeni, da uporabnik uživa v največjem udobju in priročnosti pri izplakovanju, hkrati pa se izogne mikrobom in bakterijam. Aktivirne tipke so tako čiste in trpežne, kot so privlačno oblikovane. Vse površine je zelo enostavno očistiti, zato bodo ohranile svoje pozitivne attribute tudi v prihodnjih desetletjih.

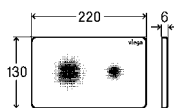
### VISIGN FOR STYLE 25 SENSITIVE



Izdelek 774 356



Izdelek 827 663



#### Aktivirna tipka za WC Prevista Visign for Style 25 sensitive

- za vse Prevista podometne splakovalnike
- samo v kombinaciji z naslednjimi komponentami: komplet pribora model 8655.11
- potiskan s svetlečim lakom
- brezkontaktno aktiviranje splakovanja od spredaj ali od zgoraj, tehnologija dvokoličinskega splakovanja, s funkcijo Viega Hygiene

#### Oprema

Vgradni okvir, komplet aktivirnega zatiča, pritrilni sornik

#### Tehnični podatki

Small flush volume factory setting approx. 3 l

Large flush volume factory setting approx. 6 l

#### Opomba

Elektronski komplet pribora je treba naročiti ločeno.

#### Model 8615.1

prekrivna plošča	PE	Izdelek
umetna masa, alpsko bela	1	<b>774 356</b>
umetna masa, črna, mat	1	<b>827 663</b>

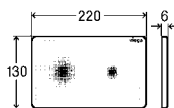


Komplet elektronskega pribora 783 952 (stran 28)

### VISIGN FOR MORE 205 SENSITIVE



Izdelek 774 363



#### Aktivirna tipka za WC Prevista Visign for More 205 sensitive z LED osvetlitvijo

- za vse Prevista podometne splakovalnike
- samo v kombinaciji z naslednjimi komponentami: komplet pribora model 8655.11
- okvir kromiran
- brezkontaktno aktiviranje splakovanja od spredaj ali od zgoraj, tehnologija dvokoličinskega splakovanja, s funkcijo Viega Hygiene

#### Oprema

Vgradni okvir, komplet aktivirnega zatiča, pritrilni sornik

#### Tehnični podatki

tovarniška nastavitev delne količine splakovanja pribl. 3 l

tovarniška nastavitev polne količine splakovanja pribl. 6 l

#### Opomba

Elektronski komplet pribora je treba naročiti ločeno.

Pri približevanju zasveti orientacijska luč.

#### Model 8625.1

prekrivna plošča	PE	Izdelek
steklo, črno	1	<b>774 363</b>



Komplet elektronskega pribora 783 952 (stran 28)

# KLASIKA.

## Visign for Life.

Aktivirne tipke Visign for Life navdušujejo z jasno opredeljenim dizajnom in robustnim mehanizmom za aktiviranje. Izdelane so iz umetne mase, primerne so za aktiviranje splakovanja od spredaj ali zgoraj. Splakovalni sistem z dvojnimi volumni za bodisi majhno ali veliko količino splakovanja je zgleden primer glede porabe vode.

### VISIGN FOR LIFE 5



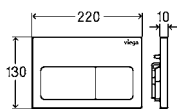
Izdelek 773 731



Izdelek 773 724



Izdelek 773 717



#### Aktivirna tipka za WC Prevista Visign for Life 5

- za vse Prevista podometne splakovalnike
- za globino revizijskega jaška > 60 mm ločeno naročite: komplet za podaljšanje model 8570.60
- ročno aktiviranje splakovanja od spredaj ali zgoraj, tehnologija dvokoličinskega splakovanja

#### Oprema

Komplet aktivirnega zatiča, pritrdilni material

#### Model 8601.1

prekrivna plošča	potisni element	PE	Izdelek
umetna masa, alpsko bela	umetna masa, alpsko bela	1	<b>773 731</b>
umetna masa, krom, mat	umetna masa, krom, mat	1	<b>773 724</b>
umetna masa, krom, sijaj	umetna masa, krom, sijaj	1	<b>773 717</b>

### VISIGN FOR LIFE 6



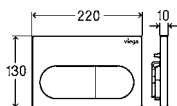
Izdelek 773 762



Izdelek 773 755



Izdelek 773 748



#### Aktivirna tipka za WC Prevista Visign for Life 6

- za vse Prevista podometne splakovalnike
- za globino revizijskega jaška > 60 mm ločeno naročite: komplet za podaljšanje model 8570.60
- ročno aktiviranje splakovanja od spredaj ali zgoraj, tehnologija dvokoličinskega splakovanja

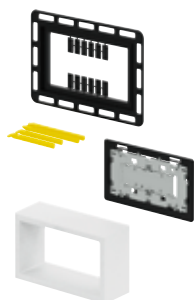
#### Oprema

Komplet aktivirnega zatiča, pritrdilni material

#### Model 8602.1

prekrivna plošča	potisni element	PE	Izdelek
umetna masa, alpsko bela	umetna masa, alpsko bela	1	<b>773 762</b>
umetna masa, krom, mat	umetna masa, krom, mat	1	<b>773 755</b>
umetna masa, krom, sijaj	umetna masa, krom, sijaj	1	<b>773 748</b>

### VISIGN NIVOJU PLOŠČIC



#### Aktivirna tipka za WC Prevista v nivoju ploščic

- za vse Prevista podometne splakovalnike, mokro in suhomontažno gradnjo, oblaganje s stenskimi oblogami na mestu vgradnje
- ročno aktiviranje splakovanja od spredaj, tehnologija dvokoličinskega splakovanja, površina za namestitvev ploščic

#### Oprema

EPS revizijski okvir, osnovni okvir, funkcionalna enota, komplet aktivirnega zatiča, pritrdilni sornik, orodje za demontažo

#### Model 8652.1

PE	Izdelek
1	<b>833 459</b>

# FUNKCIONALNE IN TRPEŽNE.

Visign for Public. Za uporabo v javnih prostorih.

## VISIGN FOR PUBLIC 10



Izdelek 774 349



Izdelek 831 943



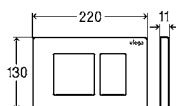
Izdelek 849 528

NOVO



Izdelek 838 522

NOVO



### Aktivirna tipka za WC Prevista Visign for Public 10

- za vse Prevista podometne splakovalnike
- ročno aktiviranje splakovanja od spredaj ali zgoraj, tehnologija dvokoličinskega splakovanja, pritrjen z vijaki

#### Oprema

Vgradni okvir, komplet aktivirnega zatiča, pritrtilni sornik

#### Model 8630.1

prekrivna plošča	potisni element	PE	Izdelek
nerjavno jeklo, mat	nerjavno jeklo, mat	1	<b>774 349</b>
nerjavno jeklo, bela, sijaj	nerjavno jeklo, bela, sijaj	1	<b>831 943</b>
nerjavno jeklo, mat	nerjavno jeklo, mat	1	<b>849 528<sup>1)</sup></b>
nerjavno jeklo, bela, sijaj	nerjavno jeklo, bela, sijaj	1	<b>838 522<sup>1)</sup></b>

<sup>1)</sup> Dobavljivo od 3. četrtertja 2026.

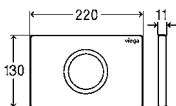
## VISIGN FOR PUBLIC 12



Izdelek 774 370



Izdelek 774 387



### Aktivirna tipka za WC Prevista Visign for Public 12 infrardeče aktiviranje splakovanja

- za vse Prevista podometne splakovalnike
- samo v kombinaciji z naslednjimi komponentami: komplet pribora model 8655.11
- aktiviranje splakovanja od spredaj brez dotika, tehnologija dvokoličinskega splakovanja, s funkcijo Viega Hygiene, pritrjen z vijaki

#### Oprema

Vgradni okvir, komplet aktivirnega zatiča, pritrtilni sornik

#### Tehnični podatki

tovarniška nastavitve delne količine splakovanja pribl. 3 l  
tovarniška nastavitve polne količine splakovanja pribl. 6 l

#### Opomba

Elektronski komplet pribora je treba naročiti ločeno.

#### Model 8635.1

prekrivna plošča	PE	Izdelek
nerjavno jeklo, mat	1	<b>774 370</b>
nerjavno jeklo, bela, sijaj	1	<b>774 387</b>

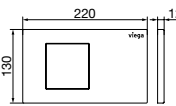


Komplet elektronskega pribora 783 952 (stran 28)

## VISIGN FOR PUBLIC 13



Izdelek 831 929



### Aktivirna tipka za WC Prevista Visign for Public 13

- za vse Prevista podometne splakovalnike
- ročno aktiviranje splakovanja od spredaj ali zgoraj, tehnologija enokoličinskega splakovanja, pritrjen z vijaki

#### Oprema

Vgradni okvir, komplet aktivirnega zatiča, pritrtilni sornik

#### Model 8633.1

prekrivna plošča	PE	Izdelek
nerjavno jeklo, mat	1	<b>831 929</b>

NOVO

# DODATKI.

## Viega Visign aktivirne tipke.



### DODATKI ZA WC SPLAKOVANJE



#### Komplet pribora elektronska

- opremljeno z naslednjimi komponentami: pogonska enota model 8580.29
- za uporabo z naslednjimi komponentami: aktivirna tipka za WC Prevista Visign for Style 25 model 8615.1, aktivirna tipka za WC Prevista Visign for More 201 model 8621.1, aktivirna tipka za WC Prevista Visign for More 202 model 8622.1, aktivirna tipka za WC Prevista Visign for More 204 model 8624.1, aktivirna tipka za WC Prevista Visign for More 205 model 8625.1, aktivirna tipka za WC Prevista Visign for Public 12 model 8635.1, daljinsko aktiviranje splakovanja za WC Prevista Visign for Style 23 model 8640.1, daljinsko aktiviranje splakovanja za WC Prevista Visign for More 200 model 8641.1)
- Napajalnik (dolžina kabla 1,05 m)
- omrežna napetost 100–240 V AC/50–60 Hz

#### Model 8655.11

	PE	Izdelek
	1	783 952



#### Vgradni okvir za WC Prevista z LED osvetlitvijo

- za vse Prevista podometne splakovalnike
- samo v kombinaciji z naslednjimi komponentami: aktivirna tipka za WC Prevista Visign for More 201 model 8621.1, aktivirna tipka za WC Prevista Visign for More 204 model 8624.1
- umetna masa

#### Oprema

Vgradni okvir, pritrdilni sornik, priključni element

#### Opomba

Pri približevanju zasveti orientacijska luč.

#### Model 8650.1

	PE	Izdelek
	1	775 803



#### Vgradni okvir za WC Prevista v nivoju ploščic

- za podometni splakovalnik Prevista, vgradnjo aktivirne tipke za WC v nivoju ploščic, suha gradnja
- ustreza za naslednje komponente ali namene: aktivirna tipka za WC Prevista Visign for Style 20 model 8610.1, aktivirna tipka za WC Prevista Visign for Style 21 model 8611.1, aktivirna tipka za WC Prevista Visign for Style 26 model 8616.1, aktivirna tipka za WC Prevista Visign for More 201 model 8621.1, aktivirna tipka za WC Prevista Visign for More 202 model 8622.1, aktivirna tipka za WC Prevista Visign for More 204 model 8624.1, aktivirna tipka za WC Prevista Visign for Style 24 izdelek 773 267, 773 274, 773 281, 773 298, 773 304, 773 335, 773 342, 773 359, 801 748
- umetna masa

#### Opomba

Vgradni okvir v nivoju ploščic se lahko uporablja samo v predstenskih sistemih Viega Prevista Dry in Prevista Dry Plus!

#### Model 8651.1

	PE	Izdelek
izvedba	PE	Izdelek
krom, sijaj	1	775 810



#### Predalček za vstavljanje tablete za WC Prevista

- za WC-tabletke za čiščenje
- umetna masa

#### Model 8653.1

	PE	Izdelek
	1	773 366



#### Predalček za vstavljanje tablete za WC Prevista

- za WC-tabletke za čiščenje, podometni splakovalniki 3F
- umetna masa

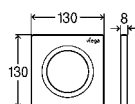
#### Model 8654.1

	PE	Izdelek
	1	798 550

# POPOLNA IZBOLJŠAVA VIDEZA VAŠIH SANITARIJ.

**Aktivirne tipke za pisoarje Viega** – popolnoma usklajene z WC splakovalniki. Ker je enoten dizajn pomemben, smo ustvarili aktivirne tipke za pisoarje, ki se stilsko popolnoma ujemajo z vašim WC splakovalnikom. Tako ni več omejitev pri oblikovanju sanitarij – le eleganca in skladnost.



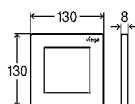
**VISIGN FOR STYLE 20****Izdelek 774 493****Izdelek 774 486****Izdelek 774 479****Izdelek 817 947****Aktivirna tipka za pisoar Prevista  
Visign for Style 20**

- za splakovalni sistem pisoarja
- umetna masa
- ročno aktiviranje splakovanja od spredaj

**Oprema**

Vgradni okvir, komplet aktivirnega zatiča, pritrdilni sornik, ventil s kartušo  
**Model 8610.2**

prekrivna plošča	potisni element	PE	Izdelek
umetna masa, alpsko bela	umetna masa, alpsko bela	1	<b>774 493</b>
umetna masa, krom, mat	umetna masa, krom, mat	1	<b>774 486</b>
umetna masa, krom, sijaj	umetna masa, krom, sijaj	1	<b>774 479</b>
umetna masa, črna, mat	umetna masa, črna, mat	1	<b>817 947</b>

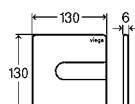
**VISIGN FOR STYLE 21****Izdelek 774 523****Izdelek 774 516****Izdelek 774 509****Izdelek 818 050****Aktivirna tipka za pisoar Prevista  
Visign for Style 21**

- za splakovalni sistem pisoarja
- umetna masa
- ročno aktiviranje splakovanja od spredaj

**Oprema**

Vgradni okvir, komplet aktivirnega zatiča, pritrdilni sornik, ventil s kartušo  
**Model 8611.2**

prekrivna plošča	potisni element	PE	Izdelek
umetna masa, alpsko bela	umetna masa, alpsko bela	1	<b>774 523</b>
umetna masa, krom, mat	umetna masa, krom, mat	1	<b>774 516</b>
umetna masa, krom, sijaj	umetna masa, krom, sijaj	1	<b>774 509</b>
umetna masa, črna, mat	umetna masa, črna, mat	1	<b>818 050</b>

**VISIGN FOR STYLE 23****Izdelek 774 554****Izdelek 774 547****Izdelek 774 530****Izdelek 774 578****Izdelek 774 561****Izdelek 774 592****Izdelek 774 585****Aktivirna tipka za pisoar Prevista  
Visign for Style 23**

- za splakovalni sistem pisoarja
- umetna masa
- ročno aktiviranje splakovanja od spredaj

**Oprema**

Vgradni okvir, komplet aktivirnega zatiča, pritrdilni sornik, ventil s kartušo  
**Model 8613.2**

prekrivna plošča	potisni element	PE	Izdelek
umetna masa, alpsko bela	umetna masa, alpsko bela	1	<b>774 554</b>
umetna masa, krom, mat	umetna masa, krom, mat	1	<b>774 547</b>
umetna masa, krom, sijaj	umetna masa, krom, sijaj	1	<b>774 530</b>
umetna masa, črna, sijaj	umetna masa, črna, sijaj	1	<b>774 578</b>
umetna masa, barve nerjavnega jekla, mat	umetna masa, barve nerjavnega jekla, mat	1	<b>774 561</b>
akril, črna, sijaj	umetna masa, črna, mat	1	<b>774 592</b>
akril, črna, sijaj	umetna masa, barve nerjavnega jekla, mat	1	<b>774 585</b>



**DESIGN PLUS**  
powered by: **ISH**

## VISIGN FOR MORE 200



Izdelek 774 639



Izdelek 774 622



Izdelek 814 090



Izdelek 774 646



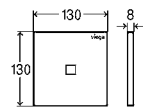
Izdelek 774 677



Izdelek 774 660



Izdelek 774 653



### Aktivna tipka za pisoar Prevista Visign for More 200

#### infrardeče aktiviranje splakovanja

- za splakovalni sistem pisoarja
- umetna masa, steklo, les
- aktiviranje splakovanja od spredaj brez dotika

#### Oprema

Vgradni okvir, pritrdilni sornik, elektronski ventil s kartušo, napajalnik

#### Tehnični podatki

omrežna napetost 100–240 V AC/50–60 Hz

#### Opomba

S funkcijo Viega Hygiene izbirno po 1 uri, 12 urah, 24 urah, 72 urah ali 168 urah brez uporabe!

S fugo med steno in pritrdilno ploščo za optično ločevanje sestavnih delov (senčna fuga).

#### Model 8620.2

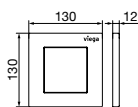
prekrivna plošča	PE	Izdelek
umetna masa, alpsko bela	1	<b>774 639</b>
umetna masa, krom, sijaj	1	<b>774 622</b>
umetna masa, črna, mat	1	<b>814 090</b>
umetna masa, barve nerjavnega jekla, mat	1	<b>774 646</b>
steklo, črno	1	<b>774 677</b>
steklo, belo	1	<b>774 660</b>
furnir obarvan hrast	1	<b>774 653</b>



## VISIGN FOR PUBLIC 10



Izdelek 832 766



### Aktivirna tipka za pisoar Prevista Visign for Public 10

- za splakovalni sistem pisoarja
- nerjavno jeklo
- ročno aktiviranje splakovanja od spredaj, pritrjen z vijaki

#### Oprema

Vgradni okvir, komplet aktivirnega zatiča, pritrilni sornik, ventil s kartušo  
**Model 8630.2**

prekrivna plošča	potisni element	PE	Izdelek
nerjavno jeklo, mat	nerjavno jeklo, mat	1	<b>832 766</b>

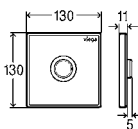
## VISIGN FOR PUBLIC 12



Izdelek 774 684



Izdelek 774 691



### Aktivirna tipka za pisoar Prevista Visign for Public 12 infrardeče aktiviranje splakovanja

- za splakovalni sistem pisoarja
- nerjavno jeklo
- aktiviranje splakovanja od spredaj brez dotika, pritrjen z vijaki

#### Oprema

Vgradni okvir, pritrilni sornik, elektronski ventil s kartušo, napajalnik  
**Model 8635.2**

prekrivna plošča	PE	Izdelek
nerjavno jeklo, mat	1	<b>774 684</b>
nerjavno jeklo, bela, sijaj	1	<b>774 691</b>



### Vgradni okvir za pisoar Prevista v nivoju ploščic

- za vgradnjo aktivirne tipke za pisoar v nivoju ploščic
- ustreza za naslednje komponente ali namene: aktivirna tipka za pisoar Prevista Visign for Style 20 model 8610.2, aktivirna tipka za pisoar Prevista Visign for Style 21 model 8611.2, aktivirna tipka za pisoar Prevista Visign for More 200 model 8620.2
- umetna masa

#### Model 8651.2

izvedba	PE	Izdelek
krom, sijaj	1	<b>775 827</b>

# POPOLNA VIZUALNA SVOBODA: ADVANTIX CLEVIVA.

**Viega Advantix Cleviva.** Kopalnica je prostor dobrega počutja. Zahteve uporabnikov glede kopalnic so temu primerno visoke: želijo si individualnega videza z veliko prostora za lastne dizajnerske ideje. Kanal za tuš Advantix Cleviva s površinsko vodenim enotočkovnim praznjenjem ponuja prav to: vrhunski stil kopalnice in svobodo oblikovanja. In kar je še najboljše: novi kanali za prho se hitro in enostavno vgradijo in prilagodijo vsakemu kopalniškemu okolju.

Izvedite več:  
[viega.si/Advantix-Cleviva](http://viega.si/Advantix-Cleviva)

## Obseg pregleda.

Ne glede na situacijo vgradnje lahko kanal za tuš Viega Advantix Cleviva izpolni skoraj vse želje strank. Na voljo je tudi kot celovit komplet v dolžinah 800 mm, 1.000 mm in 1.200 mm v višini 95 mm (model: 4981.10) ali kot sanacijska različica (model: 4981.11).



**Model 4981.80**  
Standardno telo odtoka  
Višina vgradnje:  
95–155 mm  
Višina zaporne vode: 50 mm  
Odtočna zmogljivost: 0,5–0,7 l/s\*



**Model 4981.81**  
Sanacijsko telo odtoka  
Višina vgradnje: 70–155 mm  
Višina zaporne vode: 25 mm  
Odtočna zmogljivost: 0,4–0,55 l/s\*



**Model 4981.90**  
Vertikalno telo odtoka  
Višina zaporne vode  
od 0 mm  
brez sifona  
Odtočna zmogljivost: 0,5–0,6 l/s

**Model 4981.30, 4981.31, 4981.32**  
Dolžine profilov: 800, 1.000, 1.200 mm  
Material: nerjavno jeklo 1.4301

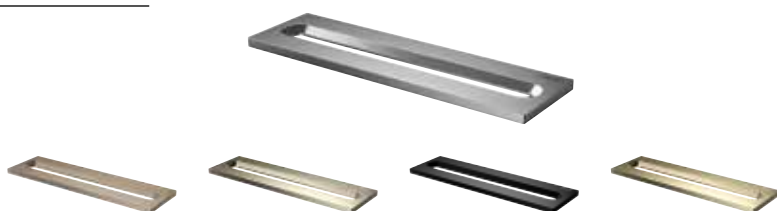


\*Merila: višina zastajanja vode, načrtovani vložek in lovilec umazanije

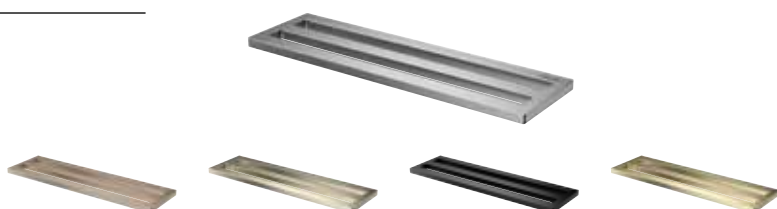
**i****Vse prednosti na prvi pogled**

- Površinsko voden enotočkovni odtok za maksimalno higieno
- Tovarniško nameščena tesnilna manšeta za pritrditev na klik zagotavlja maksimalno varnost
- Odtočni profil zahvaljujoč nagibu navznoter (1–2%) zagotavlja optimalen odtok vode
- Vrhunska prilagodljivost oblikovanja, ki temelji na zamenljivih vložkih in profilu prhe
- Prilagajanje vsaki situaciji vgradnje – primerno za pritrditev neposredno ob steno, med stenama ali prosto v prostoru
- Omogoča skrajšanje profiliranega tuš profila na optimalno dolžino
- V skladu s standardom DIN 18534

**Model 4981.50**  
Vložek Visign C1



**Model 4981.60**  
Vložek Visign C2



**Model 4923.5**  
Izolacija cevi

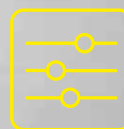
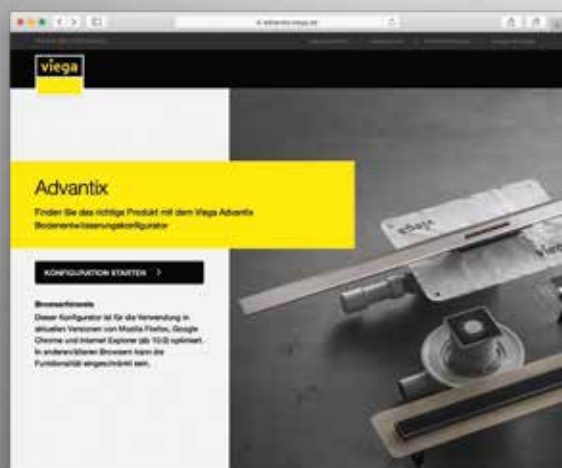


**Model 4914.90**  
Zvočno izoliran element



**Model 4965.90**  
Orodje





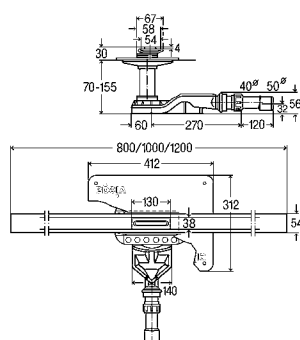
Konfigurator Advantix omogoča hitro in enostavno načrtovanje kopalnice, talnih odtokov in tuš kanalet iz serije Advantix.



[wiega.si/Konfigurator-tuš-kanalete-Advantix](https://wiega.si/Konfigurator-tus-kanalete-Advantix)

## KANALETE ZA TUŠ ADVANTIX CLEVIVA

### VGRADNA VIŠINA OD 70 MM



#### Advantix Cleviva-Kanal za tuš z vložkom Advantix Visign C1 (sanacijski model)

- za kompozitno tesnilo (tuš s ploščicami), samorazlivni premaz
- ni primerno za naslednje komponente ali namene: Advantix-prehod za cev protipožarna zaščita R120 model 4923.5
- nerjavno jeklo 1.4301

#### Oprema

Profil kanala za tuš, vložek, sifon, namestitvena prirobnica, tovarniško nameščen tesnilni obroč, element za izravnavo višine, odtočna cev, vložno sito, pritrdilni komplet

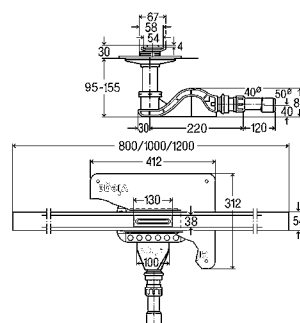
#### Tehnični podatki

višina zaporne vode 25 mm  
odtočna zmogljivost (pri 10 mm zastojni višini) 0,4–0,5 l/s  
odtočna zmogljivost (pri 20 mm zastojni višini) 0,45–0,55 l/s

**Model 4981.11**

L	VG	DN	izvedba	PE	Izdelek
800	70–155	40/50	mat	1	<b>794 491</b>
1.000	70–155	40/50	mat	1	<b>794 507</b>
1.200	70–155	40/50	mat	1	<b>794 514</b>

### VGRADNA VIŠINA OD 95 MM



#### Advantix Cleviva-Kanal za tuš z vložkom Advantix Visign C1

- za kompozitno tesnilo (tuš s ploščicami), samorazlivni premaz
- nerjavno jeklo 1.4301

#### Oprema

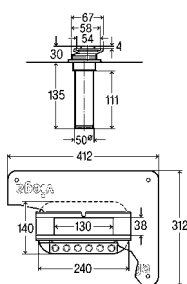
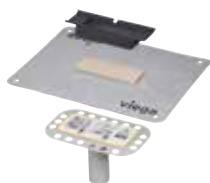
Profil kanala za tuš, vložek, sifon, namestitvena prirobnica, tovarniško nameščen tesnilni obroč, element za izravnavo višine, odtočna cev, vložno sito, pritrdilni komplet

#### Tehnični podatki

višina zaporne vode 50 mm  
odtočna zmogljivost (pri 10 mm zastojni višini) 0,5–0,65 l/s  
odtočna zmogljivost (pri 20 mm zastojni višini) 0,55–0,7 l/s

**Model 4981.10**

L	VG	DN	izvedba	PE	Izdelek
800	95–155	40/50	mat	1	<b>794 460</b>
1.000	95–155	40/50	mat	1	<b>794 477</b>
1.200	95–155	40/50	mat	1	<b>794 484</b>

**VGRADNA VIŠINA OD 0 MM****Advantix Cleviva-Odtok kanala za tuš navpičen**

- za kompozitno tesnilo (tuš s ploščicami), samorazlivni premaz
- ne vključuje: sifon

**Oprema**

Namestitvena prirobnica, tovarniško nameščen tesnilni obroč, element za izravnavo višine, vložno sito

**Tehnični podatki**

odtočna zmogljivost (pri 10 mm zastojni višini) 0,5 l/s

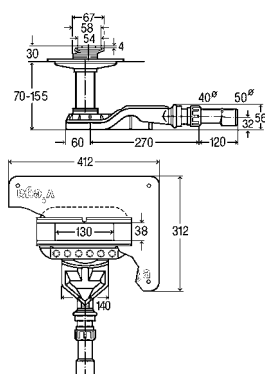
odtočna zmogljivost (pri 20 mm zastojni višini) 0,6 l/s

**Opomba**

Odtočna zmogljivost je dosežena tudi z vložnim sitom.

**Model 4981.90**

DN	PE	Izdelek
50	1	797 270

**VGRADNA VIŠINA OD 70 MM****Advantix Cleviva-Osnovna enota kanala za tuš (sanacijski model)**

- za kompozitno tesnilo (tuš s ploščicami), samorazlivni premaz

- ni primerno za naslednje komponente ali namene: Advantix-prehod za cev protipožarna zaščita R120 model 4923.5

**Oprema**

Sifon, namestitvena prirobnica, tovarniško nameščen tesnilni obroč, element za izravnavo višine, odtočna cev, vložno sito

**Tehnični podatki**

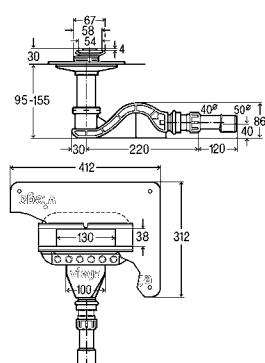
išina zaporne vode 25 mm

odtočna zmogljivost (pri 10 mm zastojni višini) 0,4–0,5 l/s

odtočna zmogljivost (pri 20 mm zastojni višini) 0,45–0,55 l/s

**Model 4981.81**

VG	DN	PE	Izdelek
70–155	40/50	1	794 415

**VGRADNA VIŠINA OD 95 MM****Advantix Cleviva-Osnovna enota kanala za tuš**

- za kompozitno tesnilo (tuš s ploščicami), samorazlivni premaz

**Oprema**

Sifon, namestitvena prirobnica, tovarniško nameščen tesnilni obroč, element za izravnavo višine, odtočna cev, vložno sito

**Tehnični podatki**

višina zaporne vode 50 mm

odtočna zmogljivost (pri 10 mm zastojni višini) 0,5–0,65 l/s

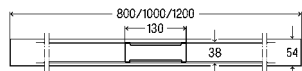
odtočna zmogljivost (pri 20 mm zastojni višini) 0,55–0,7 l/s

**Model 4981.80**

VG	DN	PE	Izdelek
95–155	40/50	1	794 408



## DODATKI ZA TUŠ KANALETE ADVANTIX CLEVIVA

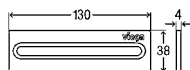


### Advantix Cleviva-Profil kanala za tuš

- ustreza za naslednje komponente ali namene: Advantix Cleviva-osnovna enota kanala za tuš model 4981.80, 4981.81, Advantix Cleviva-odtok kanala za tuš navpičen model 4981.90
- nerjavno jeklo 1.4301

Model	L	izvedba	PE	Izdelek
4981.30	800	nerjavno jeklo, mat	1	794 118
		nerjavno jeklo, bakreno-zlate barve, mat	1	794 262 <sup>1</sup>
		nerjavno jeklo, barva šampanjca, mat	1	794 279 <sup>1</sup>
		nerjavno jeklo, črna, mat	1	794 224 <sup>1</sup>
		nerjavno jeklo, zlata barva, mat	1	794 248 <sup>1</sup>
4981.31	1.000	nerjavno jeklo, mat	1	794 125
		nerjavno jeklo, bakreno-zlate barve, mat	1	794 323 <sup>1</sup>
		nerjavno jeklo, barva šampanjca, mat	1	794 330 <sup>1</sup>
		nerjavno jeklo, črna, mat	1	794 286 <sup>1</sup>
		nerjavno jeklo, zlata barva, mat	1	794 309 <sup>1</sup>
4981.32	1.200	nerjavno jeklo, mat	1	794 132
		nerjavno jeklo, bakreno-zlate barve, mat	1	794 385 <sup>1</sup>
		nerjavno jeklo, barva šampanjca, mat	1	794 392 <sup>1</sup>
		nerjavno jeklo, črna, mat	1	794 347 <sup>1</sup>
		nerjavno jeklo, zlata barva, mat	1	794 361 <sup>1</sup>

<sup>1)</sup> premaz PVD



### Advantix Cleviva-Vložek kanala za tuš

#### Visign C1

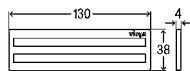
#### enojna odtočna odprtina

- ustreza za naslednje komponente ali namene: Advantix Cleviva-osnovna enota kanala za tuš model 4981.80, 4981.81, Advantix Cleviva-odtok kanala za tuš navpičen model 4981.90
- nerjavno jeklo 1.4301

#### Model 4981.50

izvedba	PE	Izdelek
nerjavno jeklo, mat	1	794 095
nerjavno jeklo, bakreno-zlate barve, mat	1	794 040 <sup>1</sup>
nerjavno jeklo, barva šampanjca, mat	1	794 156 <sup>1</sup>
nerjavno jeklo, črna, mat	1	794 002 <sup>1</sup>
nerjavno jeklo, zlata barva, mat	1	794 026 <sup>1</sup>

<sup>1)</sup> premaz PVD



### Advantix Cleviva-Vložek kanala za tuš

#### Visign C2

#### dvojna odtočna odprtina

- ustreza za naslednje komponente ali namene: Advantix Cleviva-osnovna enota kanala za tuš model 4981.80, 4981.81, Advantix Cleviva-odtok kanala za tuš navpičen model 4981.90
- nerjavno jeklo 1.4301

#### Model 4981.60

izvedba	PE	Izdelek
nerjavno jeklo, mat	1	794 101
nerjavno jeklo, bakreno-zlate barve, mat	1	794 200 <sup>1</sup>
nerjavno jeklo, barva šampanjca, mat	1	794 217 <sup>1</sup>
nerjavno jeklo, črna, mat	1	794 163 <sup>1</sup>
nerjavno jeklo, zlata barva, mat	1	794 187 <sup>1</sup>

<sup>1)</sup> premaz PVD



*Advantix Cleviva kanal za tuš - vložek: spodaj levo – Visign C1, enojna odtočna odprtina; zgoraj desno – Visign C2, dvojna odtočna odprtina.*



### **Za popolno higieno in stil**

Vgradite čudovit oblikovni element, katerega notranji naklon in enosmerni odtok ne zagotavljata le neoviranega praznjenja za optimalno odtekanje vode, temveč tudi precej olajšata čiščenje. Kanal za tuš Cleviva je zasnovan tako, da odprti odtočni profil ne ustvarja več prostora za umazanijo in odstranjevanje rešetk ni več potrebno. Odtočni profil lahko v trenutku očistite s krpo.

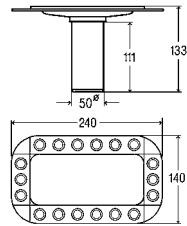
### **Prilagodljivost se pretvori v standard**

Kanal za tuš, ki bo ustrezal vsaki oblikovalski ideji, hkrati pa bo ponudil najvišjo standardizirano kakovost v smislu materiala, higijene in prilagodljivosti. Advantix Cleviva se lahko podaljša na poljubno dolžino. Profil ima ravno končno površino na obeh koncih. To omogoča, da se več celovitih modelov postavi v vrsto.

Vmesne dolžine lahko ustvarite tako, da odrežete konce ravnih profilov do 100 mm. Možno je dodatno skrajšanje do največ 300 mm dolžine. Poleg standardnega odtoka za gradbene višine od 95 mm je na voljo tudi raven odtok za projekte prenove z višinami vgradnje od 70 mm.

### **Odlična oblika**

Velika prilagodljivost Viega Advantix Cleviva glede uporabe in namestitve se ujema s kakovostjo materiala. Uporabljeno nerjavno jeklo 1.4301 debeline 4 mm, brez torzij in je odporno proti upogibanju zato ga ni mogoče deformirati.



#### Advantix Cleviva-Namestitvena prirobnica

- ustreza za naslednje komponente ali namene: Advantix Cleviva-kanal za tuš model 4981.10, 4981.11, Advantix Cleviva-osnovna enota kanala za tuš model 4981.80, 4981.81, Advantix Cleviva-odtok kanala za tuš navpičen model 4981.90

#### Model 4981.83

	PE	Izdelek
	1	794 439



#### Advantix Cleviva-Pritrdilni komplet kanala za tuš

- Držalo objemke, pritrdilni vijaki, vložek iz umetne mase

#### Model 4981.89

	PE	Izdelek
	1	797 003



#### Advantix-Zvočno izolacijski element

- za kopalniške in talne odtoke Advantix
- obstojen proti staranju in trajno elastičen, dinamična togost  $\leq 30 \text{ MN/m}^3$

#### Model 4914.90

L	Š	V	PE	Izdelek
500	350	3	1	790 448
500	350	8	1	791 650



#### Advantix-Orodje

- za odstranjevanje vseh rešetk Advantix

#### Model 4965.90

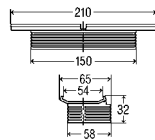
	PE	Izdelek
	1	689 704



#### Strgalo

#### Model 2043

	PE	Izdelek
	1	151 874

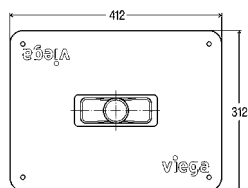


#### Advantix Cleviva-Element za izravnavo višine

- ustreza za naslednje komponente ali namene: Advantix Cleviva-kanal za tuš model 4981.10, 4981.11, Advantix Cleviva-osnovna enota kanala za tuš model 4981.80, 4981.81, Advantix Cleviva-odtok kanala za tuš navpičen model 4981.90

#### Model 4981.84

	PE	Izdelek
	1	794 446



#### Advantix Cleviva-Tesnilni obroč

- ustreza za naslednje komponente ali namene: Advantix Cleviva-kanal za tuš model 4981.10, 4981.11, Advantix Cleviva-osnovna enota kanala za tuš model 4981.80, 4981.81, Advantix Cleviva-odtok kanala za tuš navpičen model 4981.90

#### Model 4981.82

	PE	Izdelek
	1	794 422



#### Advantix Cleviva-Vložno sito

- ustreza za naslednje komponente ali namene: Advantix Cleviva-kanal za tuš model 4981.10, 4981.11, Advantix Cleviva-osnovna enota kanala za tuš model 4981.80, 4981.81, Advantix Cleviva-odtok kanala za tuš navpičen model 4981.90

#### Model 4981.85

	PE	Izdelek
	1	794 453



# MANJ SESTAVNIH DELOV, VEČ PRILAGODLJIVOSTI PRI NAČRTOVANJU.

**Viega Advantix kanali za tuše.** Vsakega od obeh modelov – za standardno ali stensko vgradnjo – je namreč mogoče prosto kombinirati z vsemi odtoki, namestitvenimi nogicami, namestitvenimi okvirji in dizajnerskimi rešetkami. Seveda je rešetke mogoče tudi naknadno zamenjati.

## Osnovno telo



osnovno telo za prosto vgradnjo v petih dolžinah 750–1200 mm  
Model 4982.10



osnovno telo za stensko vgradnjo v petih dolžinah 750–1200 mm  
Model 4982.20

## Odtoki



za vgradne višine od 95 mm dalje,  
odtočna zmogljivost: 0,5–0,55 l/s\*, višina zaporne vode: 50 mm  
(možno krajšanje na sanacijski model)  
Model 4982.92



sanacijski model za vgradne višine od 70 mm dalje,  
odtočna zmogljivost: 0,4–0,45 l/s\*, višina zaporne vode: 25 mm  
Model 4982.93



navpični model za vgradne višine od 40 mm dalje,  
odtočna zmogljivost: 0,9–1,1 l/s\*, višina zaporne vode: 50 mm  
Model 4982.94

## Namestitvene nogice

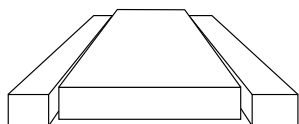


(z gumijastimi nastavitvenimi nogicami)  
Model 4982.90

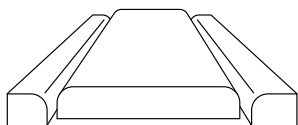


(z gumijastimi nastavitvenimi nogicami)  
Model 4982.90

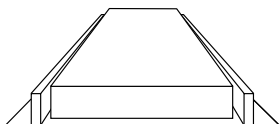
\* Izmerjena pri gladini vode 10–20 mm nad ploščico.



Zožani okvirji in rešetke  
so na voljo v kvadratnih ...



... in zaokroženih različicah ...



... kot tudi standardni okvirji.

## i

### Vse prednosti na prvi pogled

- Manjši odtok z bolj ugodnim pretokom poskrbi za dobro izpiranje in manj intervalov čiščenja
- Preprosto čiščenje odtoka in profila, lahko tudi s spiralo za čiščenje
- Na voljo v petih dolžinah: 750, 800, 900, 1000 in 1200 mm
- Vrhunska kakovost pri izbiri in obdelavi materialov
- Sodoben, zadržan dizajn (40 mm), oglat ali zaobljen, z matirano ali visoko sijajno polirano izvedbo, kot plošča iz ploščic, korito za ploščice ali v stekleni izvedbi
- Okvir za oglato, zaobljeno ali standardno izvedbo
- Izpolnjuje zahteve glede zaščite pred hrupom po DIN 4109 oz. VDI 4100
- Skoznik za cev Viega Advantix R 120 (pribor) kot optimalna protipožarna rešitev pri preboju stropa

#### Namestitveni okvir



oglat  
Model 4982.30



zaobljen  
Model 4982.40\*\*



standardna izvedba  
za višine obloge 12–15 mm  
Model 4982.45

#### Dizajnerske rešetke



Visign ER10 oglat  
mat model 4982.50  
sijaj model 4982.51



Visign ER11 zaobljen  
mat model 4982.60 \*\*



Visign ER12 brez roba za ploščice  
Model 4982.71

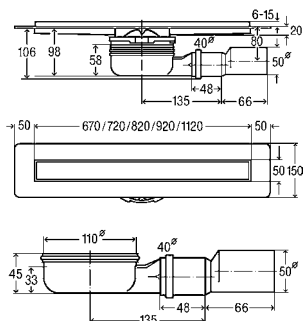


Visign ER13 z obodnim robom za ploščice  
Model 4982.70



Visign ER14 kot steklena izvedba  
črn model 4982.80\*\*

## VGRADNA VIŠINA TUŠ KANALETE ADVANTIX OD 95 MM, CELOTNI MODELI



### Advantix-Kanal za tuš z rešetko Advantix-Rost Visign ER10

- za kompozitno zatesnitev (tuš s ploščicami) ali tesnilni trak
- nerjavno jeklo 1.4301

#### Oprema

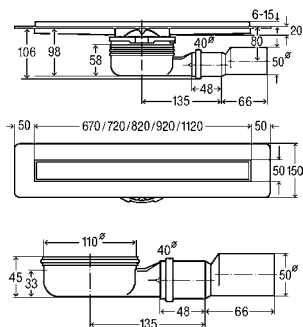
Tesnilna prirobnica peskana, rešetka s sijaj površino, komplet nastavljivih nogic, odstranljiv sifon, možnost čiščenja priključne napeljave, vrtljiv odtok DN40, prehodni kos na DN50, vložno sito

#### Tehnični podatki

azred obremenitve  $K=300$  kg  
višina zapome vode 50 mm  
odtočna zmogljivost (pri 10 mm zastojni višini) 0,5 l/s  
odtočna zmogljivost (pri 20 mm zastojni višini) 0,55 l/s

#### Model 4983.10

L	PE	Izdelek
750	1/19	<b>753 153</b>
800	1/19	<b>753 160</b>
900	1/19	<b>753 177</b>
1000	1/19	<b>753 184</b>
1200	1/19	<b>753 191</b>



### Advantix-Kanal za tuš z rešetko Advantix-Rost Visign ER13

- za kompozitno zatesnitev (tuš s ploščicami) ali tesnilni trak
- nerjavno jeklo 1.4301

#### Oprema

Tesnilna prirobnica peskana, rešetka za namestitvev ploščic, komplet nastavljivih nogic, odstranljiv sifon, možnost čiščenja priključne napeljave, vrtljiv odtok DN40, prehodni kos na DN50, vložno sito

#### Tehnični podatki

razred obremenitve  $K=300$  kg  
višina zapome vode 50 mm  
odtočna zmogljivost (pri 10 mm zastojni višini) 0,5 l/s  
odtočna zmogljivost (pri 20 mm zastojni višini) 0,55 l/s

#### Model 4983.20

L	PE	Izdelek
750	1/19	<b>753 207</b>
800	1/19	<b>753 214</b>
900	1/19	<b>753 221</b>
1000	1/19	<b>753 238</b>
1200	1/19	<b>753 245</b>

viega

**Advantix-Namestitveni okvir kanala za tuš**

- za vse rešetke kanalov za tuš Advantix, višina obloge 12–15 mm (ploščice + lepilo)
- mat
- nerjavno jeklo 1.4301

**Model 4982.45**

L	izvedba	PE	Izdelek
750	mat	1	<b>745 356</b>
800	mat	1	<b>745 363</b>
900	mat	1	<b>745 370</b>
1000	mat	1	<b>745 387</b>
1200	mat	1	<b>745 394</b>

**Advantix-Komplet za podaljšanje**

- za rešetko tuš kanala Advantix, podaljšek (15–25 mm) pri uporabi obloge iz naravnega kamna

**Model 4971.70**

ŠK	PE	Izdelek
8	1	<b>593 933</b>

ŠK = Število v kompletu

**Advantix-Suhi sifon**

- za Kanali za tuš Advantix, zamenjava sifona z zaporno vodo
- potopna cev z gumijasto membrano za zaščito pred dvigajočimi se kanalizacijskimi plini

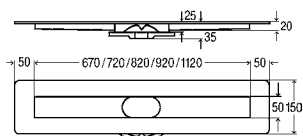
**Model 4966.98**

PE	Izdelek
1	<b>827 359</b>

## OSNOVNA ENOTA KANALA ZA TUŠ ADVANTIX

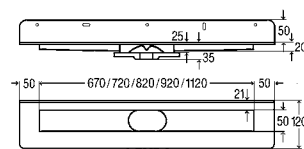
### Advantix-Osnovna enota kanala za tuš

za kompozitno zatesnitev (tuš s ploščicami) ali tesnilni trak, nerjavno jeklo 1.4301



Model 4982.10

L	PE	Izdelek
750	1	736 965
800	1	736 972
900	1	736 989
1000	1	736 996
1200	1	737 009



Model 4982.20 stenska

L	PE	Izdelek
750	1	737 016
800	1	737 023
900	1	737 030
1000	1	737 047
1200	1	737 054



## SIFONI KANALOV ZA TUŠ ADVANTIX



za vgradna višina od 95 mm  
se lahko kasneje skrajša kot sanacijski model  
**Model 4982.92**

PE	Izdelek
1	737 573



za vgradna višina od 70 mm  
sanacijski model  
**Model 4982.93**

PE	Izdelek
1	737 580



za vgradna višina od 40 mm  
vertikalen odtok  
**Model 4982.94**

DN	PE	Izdelek
50	1	737 597



**Advantix-Suhi sifon**  
za tuš kanale Advantix  
**Model 4966.98**

PE	Izdelek
1	827 359



## NAMESTITVENE NOGICE ADVANTIX



vgradna višina 95–160 mm  
**Model 4982.90**

VG	ŠK	PE	Izdelek
95–160	2	1	737 559

ŠK = Število v kompletu



vgradna višina 70–95 mm  
sanacijski model  
**Model 4982.91**

VG	ŠK	PE	Izdelek
70–95	2	1	737 566

ŠK = Število v kompletu

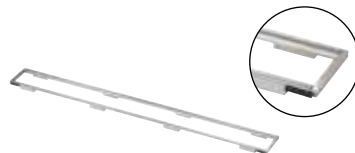


## ADVANTIX-MONTAŽNI OKVIR



oglat, mat  
za višina obloge 8–20 mm  
**Model 4982.30**

L	PE	Izdelek
750	1	736 804
800	1	736 811
900	1	736 828
1000	1	736 835
1200	1	736 842



zaobljen, mat  
za višina obloge 8–20 mm  
**Model 4982.40**

L	PE	Izdelek
750	1	737 061*
800	1	737 078*
900	1	737 085*
1000	1	737 092*
1200	1	737 108*

\* ukinjeno, dobavljivo le do razprodaje zalog



standard, mat  
za višina obloge 12–15 mm  
**Model 4982.45**

L	PE	Izdelek
750	1	745 356
800	1	745 363
900	1	745 370
1000	1	745 387
1200	1	745 394

**Advantix-Komplet pribora kanala za tuš**

za obloge iz naravnega kamna 23–36 mm

Advantix-namestitveni okvir kanala za tuš model 4982.30, 4982.40

**Model 4982.96**

izvedba	PE	Izdelek
mat	1	<b>745 400</b>

**Advantix-Komplet za podaljšanje**

za rešetko tuš kanala Advantix, podaljšek (15–25 mm) pri uporabi obloge iz naravnega kamna

**Model 4971.70**

ŠK	PE	Izdelek
8	1	<b>593 933</b>

ŠK = Število v kompletu

**ADVANTIX - REŠETKA****Rešetka Visign ER10**

oglat

za višina obloge 6–15 mm

**Model 4982.50 mat**

L	PE	Izdelek
750	1	<b>737 153</b>
800	1	<b>737 160</b>
900	1	<b>737 177</b>
1000	1	<b>737 184</b>
1200	1	<b>737 191</b>

**Model 4982.51 sijaj**

750	1	<b>737 207</b>
800	1	<b>737 214</b>
900	1	<b>737 221</b>
1000	1	<b>737 238</b>
1200	1	<b>737 245</b>

**Rešetka Visign ER11**

zaobljen

za višina obloge 6–15 mm

**Model 4982.60 mat**

L	PE	Izdelek
750	1	<b>737 252*</b>
800	1	<b>737 269*</b>
900	1	<b>737 276*</b>
1200	1	<b>737 290*</b>

\* ukinjeno, dobavljivo le do razprodaje zalog

**Rešetka Visign ER14**

steklo

za višina obloge 6–18 mm

**Model 4982.80 steklo prozorno/črno**

L	PE	Izdelek
750	1	<b>737 450*</b>
800	1	<b>737 467*</b>
900	1	<b>737 474*</b>
1000	1	<b>737 481*</b>
1200	1	<b>737 498*</b>

\* ukinjeno, dobavljivo le do razprodaje zalog

**Rešetka Visign ER12**

za lepljenje oblog iz keramičnih ploščic ali naravnega kamna poljubne debeline

**Model 4982.71**

L	PE	Izdelek
750	1	<b>737 405</b>
800	1	<b>737 412</b>
900	1	<b>737 429</b>
1000	1	<b>737 436</b>
1200	1	<b>737 443</b>

**Rešetka Visign ER13**

za lepljenje oblog iz keramičnih ploščic ali naravnega kamna poljubne debeline obodni rob 10 mm

**Model 4982.70**

L	PE	Izdelek
750	1	<b>737 351</b>
800	1	<b>737 368</b>
900	1	<b>737 375</b>
1000	1	<b>737 382</b>
1200	1	<b>737 399</b>

# INDIVIDUALNOST V SVOJI NAJLEPŠI OBLIKI.

**Viega Advantix Vario.** Načrtovanje z največjo možno prilagodljivostjo. Vario je mogoče vgraditi v ali pa tudi na steno ali prosto v prostoru – po želji v ravni vrsti, v obliki črke L ali U, prilagojeno arhitekturi in potrebni odtočni zmogljivosti.

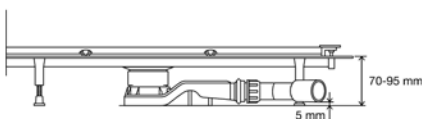
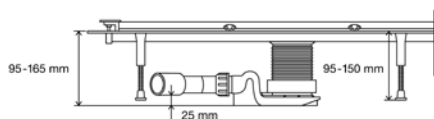
Izvedite več:  
[viega.si/Advantix-Vario](http://viega.si/Advantix-Vario)



*Možnost prilagoditve tudi po višini:  
skupna višina med 95 in 165 mm.*



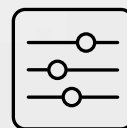
*Izjemno ploščat: poseben odtok, namenjen sa-  
nacijam, skupno višino znižuje na 70 mm.*



## i

### Vse prednosti na prvi pogled

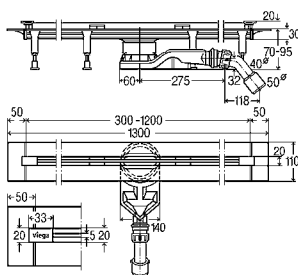
- Individualna dolžina od 300 do 2.800 mm (se lahko ročno prilagodi)
- Možnost polaganja ravno, v obliki črke L ali U
- Najmanjša skupna višina 95 mm, pri odtočni zmogljivosti 0,4 l/s
- Največja skupna višina 165 mm, pri odtočni zmogljivosti 0,8 l/s
- Sifon z dobro zmogljivostjo samodejnega čiščenja
- Kompozitna zatesnitev s tekočo folijo
- Preprosto čiščenje zaradi gladkih sten osnovnega telesa brez mrtvih prostorov



Naš spletni konfigurator kanalov za tuše je preprost način, s katerim vam pomagamo sprejeti odločitev, ki je prava za vas:



[viega.si/Konfigurator-tus-kanale-Advantix-Vario](https://viega.si/Konfigurator-tus-kanale-Advantix-Vario)

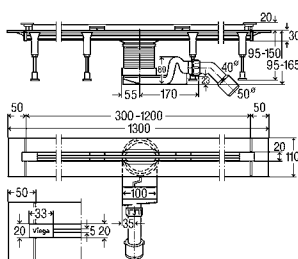


#### Advantix Vario-Osnovna enota kanala za tuš za poljubno krajšanje 70 mm (sanacijski model)

- za kompozitno zatesnitev (tuš s ploščicami) ali tesnilni trak
- visokokakovostna umetna masa

**Model 4966.10**

D	VG	DN	PE	Izdelek
300–1200	70–95	40/50	1	<b>721 671</b>



#### Advantix Vario-Osnovna enota kanala za tuš za poljubno krajšanje

- za kompozitno zatesnitev (tuš s ploščicami) ali tesnilni trak
- visokokakovostna umetna masa

**Model 4965.10**

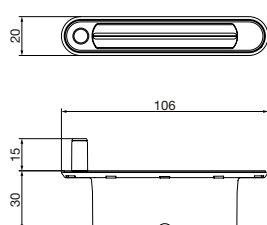
D	VG	DN	PE	Izdelek
300–1200	95–150	40/50	1	<b>686 277</b>



#### Advantix Vario-Rešetka kanala za tuš

- ustreza za naslednje komponente ali namene: Advantix Vario-osnovna enota kanala za tuš model 4965.10, 4966.10
- nerjavno jeklo 1.4301

Model	Visign	D	izvedba	PE	Izdelek
<b>4965.30</b>	SR1	300–1200	mat	1	<b>686 284</b>
<b>4965.31</b>	SR2	300–1200	sijaj	1	<b>686 291</b>
<b>4965.32</b>	SR3	300–1200	črna	1	<b>711 870</b>
<b>4965.33</b>	SR4	300–1200	bela	1	<b>711 887</b>



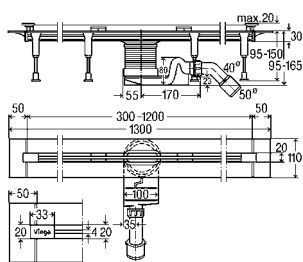
#### Advantix Vario-Suhi sifon

- za Kanali za tuš Advantix Vario, zmanjšanje izhlapevanja zaporne vode z dvema gumijastima membranama
- ni primerno za naslednje komponente ali namene: Advantix Vario-osnovna enota kanala za tuš za namestitvev na steno model 4967.10, 4968.10

**Model 4965.98**

PE	Izdelek
1	<b>827 243</b>

## ADVANTIX VARIO – KOMPLETNI SETI



### Advantix Vario-Kanal za tuš za poljubno krajšanje

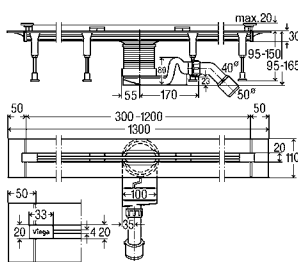
- za kompozitno zatesnitev (tuš s ploščicami) ali tesnilni trak
- opremljeno z naslednjimi komponentami: Advantix Vario-rešetka kanala za tuš model 4965.30
- visokokakovostna umetna masa
- višina zaporne vode 50 mm
- odtočna zmogljivost (pri 10 mm zastojni višini) 0,4 l/s
- odtočna zmogljivost (pri 20 mm zastojni višini) 0,8 l/s

### Opomba

Pri tem modelu odtoka pri najnižji različici vgradnje v območju priključne cevi zadostno prekritje z estrihom ni mogoče. Strokovni načrtovalec mora to pravočasno upoštevati. Načrtovati je treba morebitno rešitev na mestu vgradnje glede velikosti ploščic in/ali morebitnega zalitja z epoksidno smolo!

### Model 4965.20

D	VG	DN	izvedba	PE	Izdelek
300-1200	95-150	40/50	mat	1	<b>704 353</b>



#### Advantix Vario-Kanal za tuš za poljubno krajšanje

- za kompozitno zatesnitev (tuš s ploščicami) ali tesnilni trak
- opremljeno z naslednjimi komponentami: Advantix Vario-rešetka kanala za tuš model 4965.31
- visokokakovostna umetna masa
- višina zaporne vode 50 mm
- odtočna zmogljivost (pri 10 mm zastojni višini) 0,4 l/s
- odtočna zmogljivost (pri 20 mm zastojni višini) 0,8 l/s

#### Opomba

Pri tem modelu odtoka pri najnižji različici vgradnje v območju priključne cevi zadostno prekritje z estrihom ni mogoče. Strokovni načrtovalec mora to pravočasno upoštevati. Načrtovati je treba morebitno rešitev na mestu vgradnje glede velikosti ploščic in/ali morebitnega zalitja z epoksidno smolo!

#### Model 4965.21

D	VG	DN	izvedba	PE	Izdelek
300-1200	95-150	40/50	sijaj	1	704 360

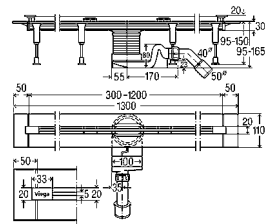
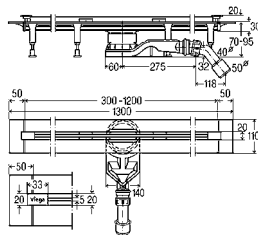
# DOLŽINA JE **INDIVIDUALNA.**

## Viega Advantix Vario.

### ZA KONSTRUKCIJO DOLŽINE OD 800 DO 2.400 MM POTREBUJETE NASLEDNJE ARTIKLE:

(med seboj je mogoče v ravni črti povezati dva kanala, pri tem se odtočna zmogljivost poveča z 0,8 na 1,6 l/s)

2 x



#### Advantix Vario-Osnovna enota kanala za tuš za poljubno krajšanje 70 mm (sanacijski model)

- za kompozitno zatesnitev (tuš s ploščicami) ali tesnilni trak
- visokokakovostna umetna masa

Model 4966.10

D	VG	DN	PE	Izdelek
300-1200	70-95	40/50	1	<b>721 671</b>

#### Advantix Vario-Osnovna enota kanala za tuš za poljubno krajšanje

- za kompozitno zatesnitev (tuš s ploščicami) ali tesnilni trak
- visokokakovostna umetna masa

Model 4965.10

D	VG	DN	PE	Izdelek
300-1200	95-150	40/50	1	<b>686 277</b>



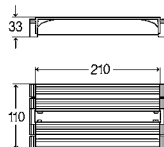
2 x



#### Advantix Vario-Rešetka kanala za tuš

- ustreza za naslednje komponente ali namene: Advantix Vario-osnovna enota kanala za tuš model 4965.10, 4966.10
- nerjavno jeklo 1.4301

Model	Visign	D	izvedba	PE	Izdelek
<b>4965.30</b>	SR1	300-1200	mat	1	<b>686 284</b>
<b>4965.31</b>	SR2	300-1200	sijaj	1	<b>686 291</b>
<b>4965.32</b>	SR3	300-1200	črna	1	<b>711 870</b>
<b>4965.33</b>	SR4	300-1200	bela	1	<b>711 887</b>



#### Advantix Vario-Spojni kos

- za povezavo dveh kanalov za tuš
- ustreza za naslednje komponente ali namene: Advantix Vario-osnovna enota kanala za tuš model 4965.10, Advantix Vario-kanal za tuš model 4965.20, 4965.21, Advantix Vario-osnovna enota kanala za tuš model 4966.10
- visokokakovostna umetna masa

Model 4965.12

L	Š	PE	Izdelek
210	110	1	<b>708 917</b>



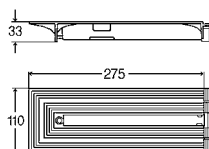
#### Advantix Vario-Komplet pribora Model 4965.50

izvedba	PE	Izdelek
mat	1	<b>711 795</b>
sijaj	1	<b>711 801</b>
črna	1	<b>711 818</b>
bela	1	<b>711 825</b>



**ZA KONSTRUKCIJSKE DOLŽINE OD 2.400 DO 2.800 MM  
POTREBUJETE NASLEDNJE DODATNE IZDELKE:**

**1–2 x**

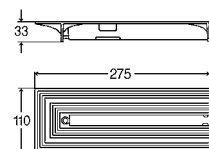


**Advantix Vario-Zaključni zaporni element**

- za podaljšek
- ustreza za naslednje komponente ali namene: Advantix Vario-osnovna enota kanala za tuš model 4965.10, Advantix Vario-kanal za tuš model 4965.20, 4965.21
- visokokakovostna umetna masa

**Model 4965.16**

L	Š	PE	Izdelek
275	110	1	<b>708 931</b>



**Advantix Vario-Zaključni zaporni element  
70 mm (sanacijski model)**

- za podaljšek
- ustreza za naslednje komponente ali namene: Advantix Vario-osnovna enota kanala za tuš model 4966.10
- visokokakovostna umetna masa

**Model 4966.16**

L	Š	PE	Izdelek
275	110	1	<b>721 695</b>



**1–2 x**



**Advantix Vario-Komplet rešetke kanala za tuš**

- ustreza za naslednje komponente ali namene: Advantix Vario-spojni kos 90° model 4965.14, Advantix Vario-zaključni zaporni element model 4965.16, Advantix Vario-spojni kos 90° model 4966.14, Advantix Vario-zaključni zaporni element model 4966.16
- nerjavno jeklo 1.4301

Model	Visign	L	izvedba	PE	Izdelek
<b>4965.60</b>	SR1	200	mat	1	<b>711 832</b>
<b>4965.61</b>	SR2	200	sijaj	1	<b>711 849</b>
<b>4965.62</b>	SR3	200	črna	1	<b>711 856</b>
<b>4965.63</b>	SR4	200	bela	1	<b>711 863</b>

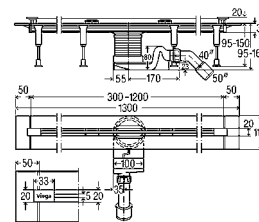
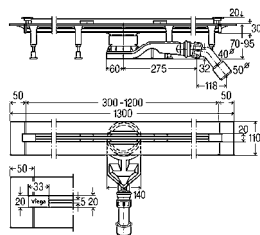
# VEDNO V NAJBOLJŠI FORMI.

Viega Advantix Vario – kotna različica.



**KOTNA VGRADNJA Z DOLŽINO STRANIC OD 500 MM DO 1.200 MM  
ZA VGRADNJO KOTNE RAZLIČICE Z DOLŽINAMI KRAKOV DO 1.200 MM SO ZAHTEVANI NASLEDNJI IZDELKI:**

2 x



**Advantix Vario-Osnovna enota kanala za tuš  
za poljubno krajšanje 70 mm (sanacijski model)**

- za kompozitno zatesnitev (tuš s ploščicami) ali tesnilni trak
- visokokakovostna umetna masa

**Model 4966.10**

D	VG	DN	PE	Izdelek
300-1200	70-95	40/50	1	<b>721 671</b>

**Advantix Vario-Osnovna enota kanala za tuš  
za poljubno krajšanje**

- za kompozitno zatesnitev (tuš s ploščicami) ali tesnilni trak
- visokokakovostna umetna masa

**Model 4965.10**

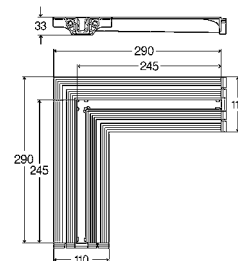
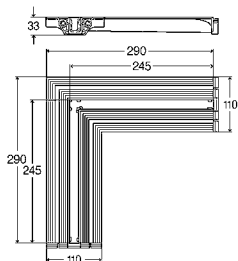
D	VG	DN	PE	Izdelek
300-1200	95-150	40/50	1	<b>686 277</b>

2 x

**Advantix Vario-Rešetka kanala za tuš**

- ustreza za naslednje komponente ali namene: Advantix Vario-osnovna enota kanala za tuš model 4965.10, 4966.10
- nerjavno jeklo 1.4301

Model	Visign	D	izvedba	PE	Izdelek
4965.30	SR1	300–1200	mat	1	686 284
4965.31	SR2	300–1200	sijaj	1	686 291
4965.32	SR3	300–1200	črna	1	711 870
4965.33	SR4	300–1200	bela	1	711 887

**Advantix Vario-Spojni kos 90°**

- za povezavo dveh kanalov za tuš
- ustreza za naslednje komponente ali namene: Advantix Vario-osnovna enota kanala za tuš model 4965.10, Advantix Vario-kanal za tuš model 4965.20, 4965.21
- visokokakovostna umetna masa

**Model 4965.14**

L1	L2	Š	PE	Izdelek
290	290	110	1	708 924

**Advantix Vario-Spojni kos 90°  
70 mm (sanacijski model)**

- za povezavo dveh kanalov za tuš
- ustreza za naslednje komponente ali namene: Advantix Vario-osnovna enota kanala za tuš model 4966.10
- visokokakovostna umetna masa

**Model 4966.14**

L1	L2	Š	PE	Izdelek
290	290	110	1	721 688

**Advantix Vario-Komplet pribora**

- ustreza za naslednje komponente ali namene: Advantix Vario-spojni kos 90° model 4965.14, 4966.14

**Model 4965.51**

izvedba	PE	Izdelek
mat	1	711 788
sijaj	1	711 757
črna	1	711 771
bela	1	711 764

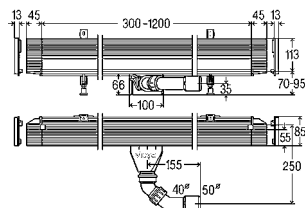
Po potrebi se lahko dolžino dveh kanalov za tuš podaljša na največ 200 mm.

Za to boste ponovno potrebovali zaključni zaporni element Advantix Vario in komplet rešetke Advantix Vario (glejte str. 53).

# MOŽNOST **KRAJŠANJA NA MILIMETER** NATANČNO IN BREZMEJNA PRILAGODLJIVOST.

**Stenski odtok Viega Advantix Vario.** Stenski odtok Viega Advantix nudi najrazličnejše možnosti vgradnje in hkrati je mogoče brez težav prilagoditi višino elementov danim razmeram. Na ta način modeli Advantix Vario omogočajo izredno prilagodljivost pri vgradnji in največjo možno individualnost pri oblikovanju.



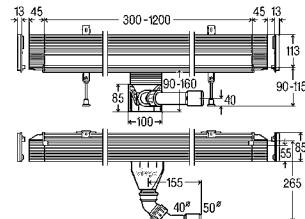


**Advantix Vario-Osnovna enota kanala za tuš za namestitvev na steno za poljubno krajšanje 70 mm (sanacijski model)**

- za kompozitno zatesnitev (tuš s ploščicami) ali tesnilni trak
- visokokakovostna umetna masa

**Model 4968.10**

D	VG	DN	PE	Izdelek
300-1200	70-100	40/50	1	<b>736 736</b>



**Advantix Vario-Osnovna enota kanala za tuš za namestitvev na steno za poljubno krajšanje**

- za kompozitno zatesnitev (tuš s ploščicami) ali tesnilni trak
- visokokakovostna umetna masa

**Model 4967.10**

D	VG	DN	PE	Izdelek
300-1200	90-160	40/50	1	<b>736 552</b>



**Advantix Vario-Rešetka kanala za tuš za namestitvev na steno**

- ustreza za naslednje komponente ali namene: Advantix Vario-osnovna enota kanala za tuš za namestitvev na steno model 4967.10, 4968.10
- nerjavno jeklo 1.4301

Model	Visign	D	izvedba	PE	Izdelek
<b>4967.30</b>	SR1	300-1200	mat	1	<b>736 569</b>
<b>4967.31</b>	SR2	300-1200	sijaj	1	<b>736 576</b>
<b>4967.32</b>	SR3	300-1200	črna	1	<b>736 583</b>
<b>4967.33</b>	SR4	300-1200	bela	1	<b>736 590</b>



**Advantix Vario-Komplet pribora kanala za tuš za namestitvev na steno**

- ustreza za naslednje komponente ali namene: Advantix Vario-rešetka kanala za tuš za namestitvev na steno model 4967.30, 4967.31, 4967.32, 4967.33

**Model 4967.86**

D	izvedba	PE	Izdelek
300-1200	mat	1	<b>736 606</b>
300-1200	sijaj	1	<b>736 613</b>
300-1200	črna	1	<b>736 620</b>
300-1200	bela	1	<b>736 637</b>

**i**

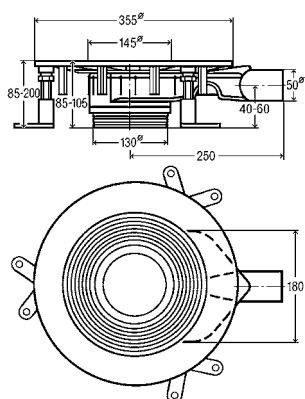
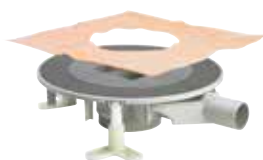
**Vse prednosti na prvi pogled**

- Nizka vgradna globina v stensko oblogo, ki znaša 25 mm, omogoča vsestransko uporabo tudi v manjših kopalnicah
- Enotno polaganje talne obloge vse do stene brez prehoda zaradi padca
- Preprosto čiščenje zaradi gladkih sten osnovnega telesa brez mrtvih prostorov
- Zmanjšana zasnova z mrežico in pokrivo ploščico v štirih barvah

# NAJ TUŠIRANJE POSTANE PRAVO DOŽIVETJE.

**Viega Advantix kopalniški odtoki.** Kopalniški odtoki Advantix so primerni za pretok manjših do srednjih količin vode, npr. v zasebnih stanovanjskih objektih. Talni odtoki Advantix pa so primerni za pretok večjih količin vode, npr. v bolnišnicah, telovadnicah in kopališčih.

## ADVANTIX OSNOVNA ENOTA ODTOKA



### Advantix Top-Kopalniški/talni odtok osnovna enota

- za kompozitno zatesnitev (tuš s ploščicami) s tesnilno podlogo
- ni primerno za naslednje komponente ali namene: Advantix-razširitveni element model 4994
- umetna masa
- s sistemsko dimenzijo 100, sistemska dimenzija 145
- ne vključuje: nastavek

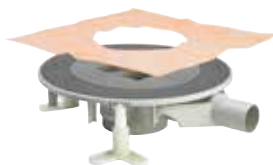
### Model 4914.2

DN	VG	Vo	PE	Izdelek
50	85-200	✓	1	669 232

Vo = vodoraven odtok

## ADVANTIX MOŽNOSTI KOMBINIRANJA

osnovna enota odtoka



zgornji okvir



Advantix zgornji okvir kvadraten Model 4949.1



Advantix zgornji okvir okrogel Model 4962

Visign rešetke, kvadratne



Model 4932.2 uporabno brez zgornjega okvirja

Visign rešetke, okrogle



### SESTAVITE SVOJ KOMPLET.

Izberite izdelke iz različnih področij in pridobite vse, kar potrebujete za vaš projekt.

## ADVANTIX OKVIR REŠETKE



### Advantix-Okvir nastavka

- ni primerno za naslednje komponente ali namene: Advantix-rešetka Visign RS5 model 4976.21
- s sistemsko dimenzijo 100

**Model 4949.1**

L	Š	PE	Izdelek
100	100	1	<b>488 987<sup>1</sup></b>

<sup>1)</sup> za rešetko Advantix 94x94 mm



### Advantix-Okvir nastavka

- za Advantix rešetka okrogla Ø 110 mm
- s sistemsko dimenzijo 100

**Model 4962**

Ø	PE	Izdelek
120	1	<b>586 416</b>



### Advantix-Nastavek za namestitev ploščic

uporaba brez okvirja rešetke

**Model 4932.2**

L	Š	PE	Izdelek
100	100	1	<b>709 112</b>

## VISIGN REŠETKE, KVADRATNE

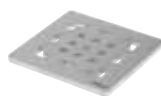


### Advantix-Rešetka Visign RS1

nerjavno jeklo 1.4301, masivno, Lasersko izdelan vzorec rešetke, površina mat

**Model 4928.1**

L	Š	V	PE	Izdelek
94	94	5	1	<b>492 281</b>

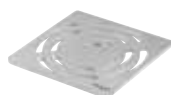


### Advantix-Rešetka Visign RS2

nerjavno jeklo 1.4301, masivno, Lasersko izdelan vzorec rešetke, površina mat

**Model 4928.2**

L	Š	V	PE	Izdelek
94	94	5	1	<b>492 298</b>

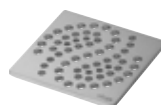


### Advantix-Rešetka Visign RS3

nerjavno jeklo 1.4301, masivno, Lasersko izdelan vzorec rešetke, površina mat

**Model 4928.3**

L	Š	V	PE	Izdelek
94	94	5	1	<b>492 304</b>



### Advantix-Rešetka Visign RS4

nerjavno jeklo 1.4301, masivno, Lasersko izdelan vzorec rešetke, površina mat

**Model 4928.4**

L	Š	V	PE	Izdelek
94	94	5	1	<b>492 311</b>



### Advantix-Rešetka Visign RS5

varnostno kaljeno steklo (nem. ESG), Rondela nerjavno jeklo

Model	L	Š	V	izvedba	PE	Izdelek
<b>4976.10</b>	94	94	5	steklo prozorno/ svetlo sivo	1	<b>617 127</b>
<b>4976.11</b>	94	94	5	steklo prozorno/ črno	1	<b>617 141</b>

## VISIGN REŠETKE, OKROGLE



### Advantix-Rešetka Visign RS11

nerjavno jeklo 1.4301, masivno, Lasersko izdelan vzorec rešetke, površina mat

**Model 4962.1**

Ø	V	PE	Izdelek
110	5	1	<b>586 423</b>



### Advantix-Rešetka Visign RS12

nerjavno jeklo 1.4301, masivno, Lasersko izdelan vzorec rešetke, površina mat

**Model 4962.2**

Ø	V	PE	Izdelek
110	5	1	<b>586 430</b>



### Advantix-Rešetka Visign RS13

nerjavno jeklo 1.4301, masivno, Lasersko izdelan vzorec rešetke, površina mat

**Model 4962.3**

Ø	V	PE	Izdelek
110	5	1	<b>586 447</b>



### Advantix-Rešetka Visign RS15

varnostno kaljeno steklo (nem. ESG), Rondela nerjavno jeklo

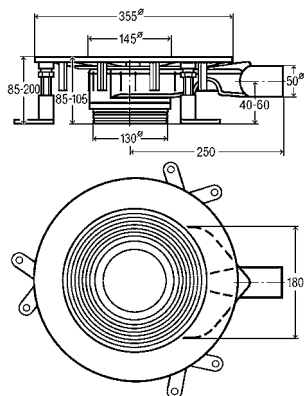
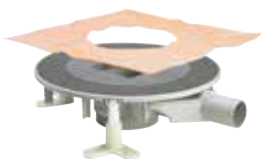
Model	Ø	V	izvedba	PE	Izdelek
<b>4976.30</b>	110	5	steklo prozorno/ svetlo sivo	1	<b>617 165</b>
<b>4976.31</b>	110	5	steklo prozorno/črno	1	<b>617 189</b>

# PRILAGODLJIV MODULNI SISTEM ZA VSE VRSTE NAČRTOVANJA.

**Viega Advantix talni odtoki.** Naši inženirji že mnoga desetletja skrbijo za to, da se ponudba izdelkov Advantix nenehno razvija – tako je za vsak projekt na voljo primeren odtok.



## ADVANTIX OSNOVNA ENOTA ODTOKA



### Advantix Top-Kopalniški/talni odtok osnovna enota

- za kompozitno zatesnitev (tuš s ploščicami) s tesnilno podlogo
- ni primerno za naslednje komponente ali namene: Advantix-razširitveni element model 4994
- umetna masa
- s sistemsko dimenzijo 100, sistemsko dimenzija 145
- ne vključuje: nastavek

#### Model 4914.2

DN	VG	Vo	PE	Izdelek
50	85-200	✓	1	669 232

Vo = vodoraven odtok



## ADVANTIX OKVIR NASTAVKA



### Advantix-Okvir nastavka

- za Advantix rešetka 143x143 mm
- sistemsko dimenzija 145

#### Model 4949.3

L	Š	PE	Izdelek
150	150	1	489 038



### Advantix-Okvir nastavka

- za Advantix rešetka okrogla Ø 145 mm
- sistemsko dimenzija 145

#### Model 4963

Ø	PE	Izdelek
155	1	586 409*

\* = ukinjeno, dobavljivo le do razprodaje zalog



## VISIGN REŠETKE, KVADRATNE



### Advantix-Rešetka

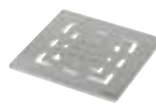
nerjavno jeklo 1.4301, vlečen

#### Model 4933.4

L	Š	V	PE	Izdelek
143	143	5	1	554 040 <sup>1</sup>
143	143	5	1	554 859 <sup>2</sup>

<sup>1)</sup> ni za privijanje

<sup>2)</sup> pritrjen z vijaki



### Advantix-Rešetka Visign RS2

nerjavno jeklo 1.4301, masivno, lasersko izdelan vzorec rešetke, površina mat

#### Model 4929.2

L	Š	V	PE	Izdelek
143	143	5	1	492 335



### Advantix-Rešetka Visign RS3

nerjavno jeklo 1.4301, masivno, lasersko izdelan vzorec rešetke, površina mat

#### Model 4929.3

L	Š	V	PE	Izdelek
143	143	5	1	492 342



### Advantix-Rešetka Visign RS4

nerjavno jeklo 1.4301, masivno, lasersko izdelan vzorec rešetke, površina mat

#### Model 4929.4

L	Š	V	PE	Izdelek
143	143	5	1	492 359

## VISIGN REŠETKE, OKROGLE



### Advantix-Rešetka Visign RS11

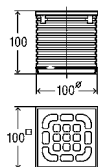
■ nerjavno jeklo 1.4301, masivna, lasersko izdelan vzorec rešetke, površina mat

#### Model 4963.1

Ø	V	PE	Izdelek
145	5	1	586 669*

\* ukinjeno, dobavljivo le do razprodaje zalog

## ADVANTIX KOPALNIŠKI ODTOK



### Advantix-Nastavek

- s sistemsko dimenzijo 100

#### Oprema

Okvir iz nerjavnega jekla 1.4404, vlečena rešetka iz nerjavnega jekla 1.4301, tesnilo proti povratnemu toku

#### Model 4934.2

L	Š	V	PE	Izdelek
100	100	5	1	<b>555 191</b>
100	100	5	1	<b>555 207</b>



### Advantix-Vložno sito

- za kopalniški odtok z nastavkom Ø 100 mm
- umetna masa
- s sistemsko dimenzijo 100

#### Model 4958

	PE	Izdelek
	1	<b>613 464</b>



### Advantix-Zapora vonja

- s sistemsko dimenzijo 100
- ne vključuje: zaščita zaporne vode

#### Model 4944.8

	PE	Izdelek
	1	<b>583 262</b>

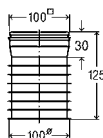


### Advantix-Zapora vonja

- s sistemsko dimenzijo 100, višina zaporne vode 30 mm

#### Model 4936.6

	PE	Izdelek
	1	<b>583 255</b>

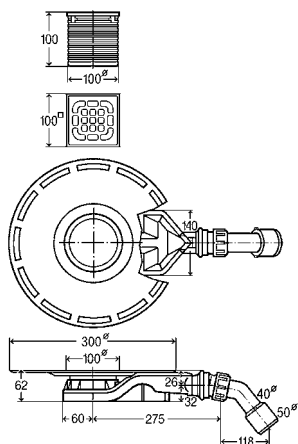


### Advantix-Vtični odtok

- za nezatesnjena talna konstrukcija
- umetna masa
- s sistemsko dimenzijo 100, protismradna zapora
- ne vključuje: tesnilna prirobnica

#### Model 4937.1

DN	PE	Izdelek
100	1	<b>660 345</b>



### Advantix-Kopalniški odtok

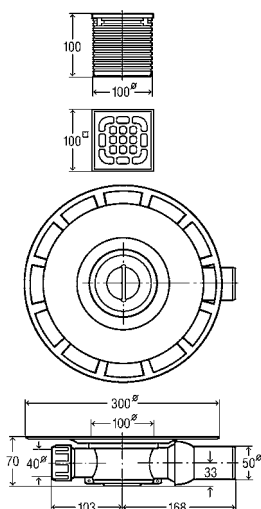
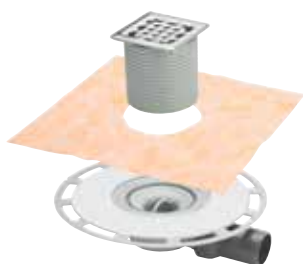
#### 62 mm (sanacijski model)

- za kompozitno zatesnitev (tuš s ploščicami) s tesnilno podlogo
- umetna masa
- s sistemsko dimenzijo 100

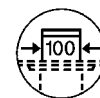
#### Model 4980.61

DN	VG	PE	Izdelek
40/50	62	1	<b>687 700</b>

## ADVANTIX-KOPALNIŠKI ODTOK

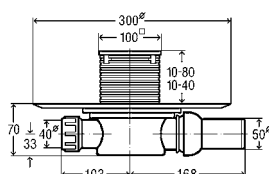
**Advantix-Kopalniški odtok**

- za kompozitno zatesnitev (tuš s ploščicami) s tesnilno podlogo
- umetna masa
- s sistemsko dimenzijo 100

**Model 4939**

DN	Vo	PE	Izdelek
50	✓	1	<b>565 701</b>

Vo = vodoraven odtok

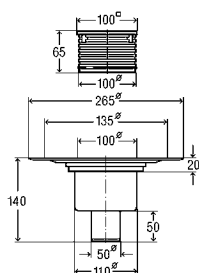
**Advantix-Kopalniški odtok**

- za kompozitno zatesnitev (tuš s ploščicami) s tesnilno podlogo
- umetna masa
- s sistemsko dimenzijo 100, protismradna zapora

**Model 4936.4**

DN	Vo	PE	Izdelek
50	✓	1	<b>583 231<sup>1</sup></b>
50	✓	1	<b>617 288<sup>2</sup></b>

Vo = vodoraven odtok

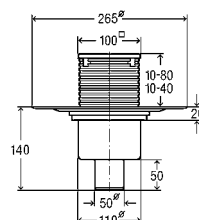
<sup>1)</sup> Nastavek z okvirjem iz umetne mase<sup>2)</sup> nastavek z okvirjem iz nerjavnega jekla 1.4404**Advantix-Kopalniški odtok**

- umetna masa
- s sistemsko dimenzijo 100

**Model 4926**

DN	Vo	PE	Izdelek
50	✓	1	<b>556 914</b>

Vo = vertikalni odtok

**Advantix-Kopalniški odtok**

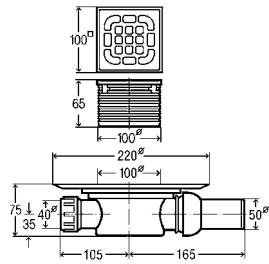
- umetna masa
- s sistemsko dimenzijo 100, protismradna zapora

**Model 4936.3**

DN	Vo	PE	Izdelek
50	✓	1	<b>583 224<sup>1</sup></b>
50	✓	1	<b>617 271<sup>2</sup></b>

Vo = vertikalni odtok

<sup>1)</sup> Nastavek z okvirjem iz umetne mase<sup>2)</sup> nastavek z okvirjem iz nerjavnega jekla 1.4404



#### Advantix-Kopalniški odtok

- umetna masa
- s sistemsko dimenzijo 100

##### Model 4935.1

DN	Vo	PE	Izdelek
50	✓	1/10	<b>557 119</b>

Vo = vodoraven odtok

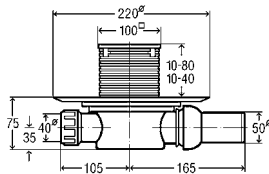


#### Advantix-Rešetka Visign

- ustreza za naslednje komponente ali namene: Advantix-okvir nastavka model 4922.2
- umetna masa
- s sistemsko dimenzijo 100

##### Model 4921.8

L	Š	V	izvedba	PE	Izdelek
100	100	5	krom, sijaj	1	<b>446 086</b>



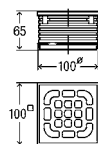
#### Advantix-Kopalniški odtok

- umetna masa
- s sistemsko dimenzijo 100, protismradna zapora

##### Model 4936.2

DN	Vo	PE	Izdelek
50	✓	1	<b>583 217</b>
50	✓	1	<b>583 248</b>

Vo = vodoraven odtok



#### Advantix-Nastavek

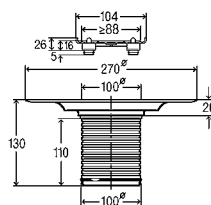
- s sistemsko dimenzijo 100

##### Oprema

Okvir iz umetne mase, vlečena rešetka iz nerjavnega jekla 1.4301, tesnilo proti povratnemu toku

##### Model 4934.1

L	Š	V	PE	Izdelek
100	100	5	1	<b>555 177</b>
100	100	5	1	<b>555 184</b>

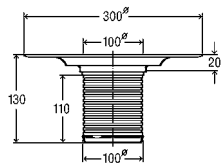
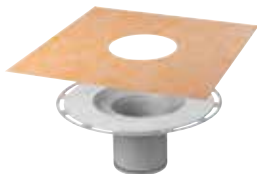


#### Advantix-Nastavek za namestitev ploščic

- za namestitve obloge iz ploščic ali naravnega kamna debeline 5–30 mm, uporaba v povezavi z odtokom Viega ali razširivnim elementom Advantix za konvencionalno zatesnitev
- s sistemsko dimenzijo 100

##### Model 4932.3

L	Š	PE	Izdelek
100	100	1	<b>709 129</b>



**Advantix-Razširitveni element**

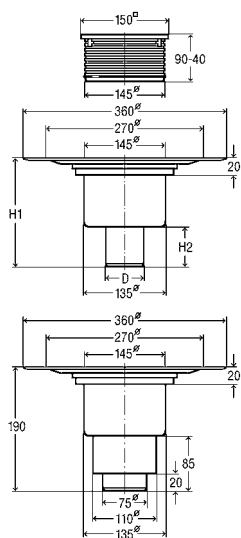
- za kompozitno zatesnitev (tuš s ploščicami) s tesnilno podlogo
- ni primerno za naslednje komponente ali namene: Advantix Top-kopalniški/talni odtok model 4914.2, Advantix Top-kopalniški odtok model 4914.20, Advantix-kopalniški odtok model 4936.4, 4938, 4939
- umetna masa
- s sistemsko dimenzijo 100

**Model 4925**

Vo	PE	Izdelek
✓	1	<b>471 057</b>

Vo = vertikalni odtok

**ADVANTIX TALNI ODTOK**



**Advantix-Talni odtok**

- umetna masa
- sistemska dimenzija 145

**Model 4951.1**



DN	d	V1	V2	OZ 10 [l/s]	OZ 20 [l/s]	Vo	PE	Izdelek
50	50	160	50	0,65	1,5	✓	1	<b>557 188</b>
70	75	175	65	0,7	1,6	✓	1	<b>557 195</b>
70/100		190	85	0,9	1,4	✓	1	<b>557 201</b>

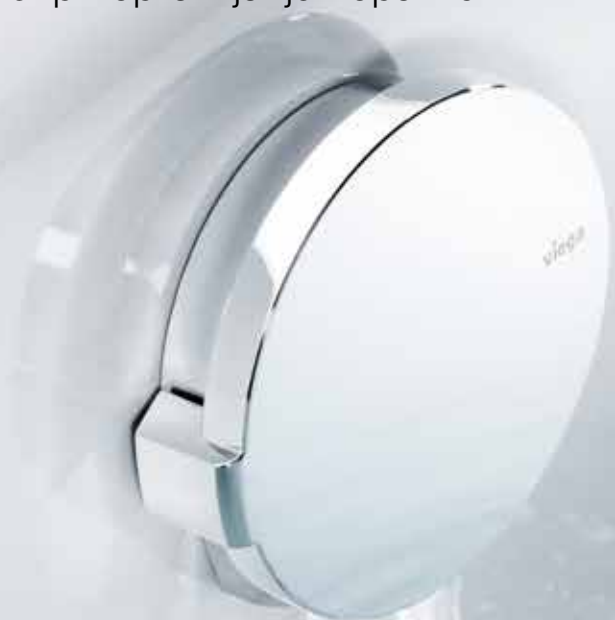
OZ 10 = odtočna zmogljivost (pri 10 mm zastojni višini)

OZ 20 = odtočna zmogljivost (pri 20 mm zastojni višini)

Vo = vertikalni odtok

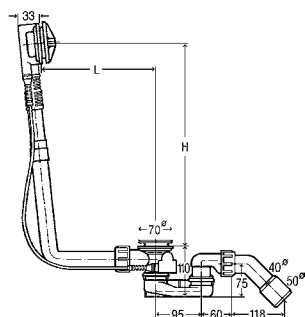
# BREZČASEN DIZAJN, INOVATIVNA TEHNIKA.

**Viega odtoki za kadi.** Majhne vgradne višine, kakovostna obdelava, nagrajen dizajn in prepričljiva zmogljivost: to je le nekaj lastnosti, ki izpolnjujejo visoka pričakovanja glede funkcionalnih garnitur za kopalne kadi pri opremljanju kopalnic.



*Multiplex Trio MT5 s funkcijo dotoka*

## MULTIPLEX



### Multiplex-Odtok/preliv Visign M5

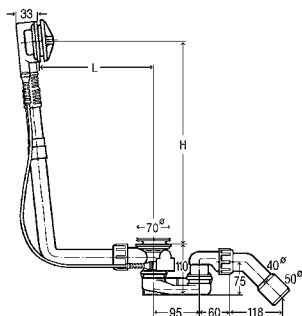
**ploska izvedba; samo 33 mm potrebnega prostora za kopalno kadjo**

- Kromirana vrtljiva rozeta, kromiran ventilski stožec, sifon, odtočni lok 45°, kromiran ventil

Model	DN	DBV	D	H	SB	BCC	B52	PE	Izdelek
6162.45	40/50	560	100–260	180–400	✓		✓	24	101 909
6163.45	40/50	725	130–370	180–430		✓	✓	10	138 561

DBV = dolžina bowdenovega vleka; SB = standardna kopalna kad; B52 = za kopalno kad z odtočno odprtino Ø 52

## MULTIPLEX FUNKCIONALNA ENOTA



### Multiplex-Odtok/preliv funkcionalna enota

ploska izvedba; samo 33 mm potrebnega prostora za kopalno kadijo

- umetna masa
- ne vključuje: vrtljiva rozeta, ventilski stožec

Model	DN	DBV	D	H	SB	BCC	XLB	B52	PE	Izdelek
6162.1	40/50	560	100–260	180–400	✓			✓	24	103 071
6163.1	40/50	725	130–370	180–430		✓		✓	5	111 069
6163.2	40/50	1070	130–680	180–480			✓	✓	10	308 889

DBV = dolžina bowdenovega vleka; SB = standardna kopalna kad; BCC = kopalna kad s sredinskim priključkom; XLB = kopalna kad posebne dolžine; B52 = za kopalno kad z odtočno odprtino Ø 52

## KOMPLETI OPREME ZA ODTOK/PRELIV MULTIPLEX



### Multiplex-Komplet opreme Visign M5

- za funkcionalno enoto odtoka/preliva
- vrtljiva rozeta, ventilski stožec

#### Model 6162.01

izvedba	PE	Izdelek
umetna masa, krom, sijaj	10	721 244
umetna masa, krom, mat	1	735 906
umetna masa, barve nerjavnega jekla, mat	1	735 890
umetna masa, bela	1	735 883
umetna masa, črna, mat	1	806 118



### Multiplex-Komplet opreme Visign M3

- za funkcionalno enoto odtoka/preliva
- vrtljiva rozeta, ventilski stožec

#### Model 6154.0

izvedba	PE	Izdelek
umetna masa, krom, sijaj	1	576 325
umetna masa, bela	1	735 913



### Multiplex-Komplet opreme

#### Visign M9

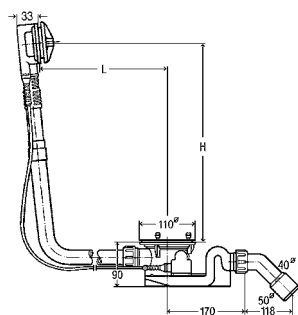
#### dvig gladine vode plus 5 cm

- za funkcionalno enoto odtoka/preliva
- rozeta preliva, vrtljiva rozeta, pritrdilna prirobnica, ventilski stožec

#### Model 6171.0

izvedba	PE	Izdelek
umetna masa, krom, sijaj	1	724 597

## FUNKCIONALNA ENOTA ROTAPLEX



### Rotaplex-Odtok/preliv funkcionalna enota ploska izvedba; samo 33 mm potrebnega prostora za kopalno kadjo

- umetna masa
- ne vključuje: vrtljiva rozeta, pokrov

Model	DN	DBV	D	H	BCC	XLB	B90	PE	Izdelek
6142.32	40/50	725	150–400	180–430	✓		✓	10	488 659
6142.33	40/50	1070	150–680	180–480		✓	✓	1	574 956

DBV = dolžina bowdenovega vleka; BCC = kopalna kad s sredinskim priključkom; XLB = kopalna kad posebne dolžine;  
B90 = za kopalno kad z odtočno odprtino Ø 90

## KOMPLETI OPREME ZA ROTAPLEX-ODTOK/PRELIV



### Rotaplex-Komplet opreme Visign R5

- za funkcionalno enoto odtoka/preliva
- umetna masa
- Vrtljiva rozeta, pokrov

#### Model 6142.01

izvedba	PE	Izdelek
umetna masa, krom, sijaj	1	721 558
umetna masa, črna, mat	1	799 984



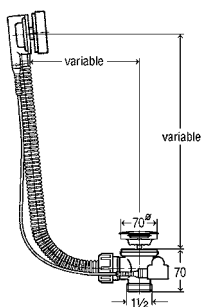
### Rotaplex-Komplet opreme Visign R3

- za funkcionalno enoto odtoka/preliva
- Vrtljiva rozeta, pokrov

#### Model 6156.0

izvedba	PE	Izdelek
umetna masa, krom, sijaj	1	586 508

## SIMPLEX

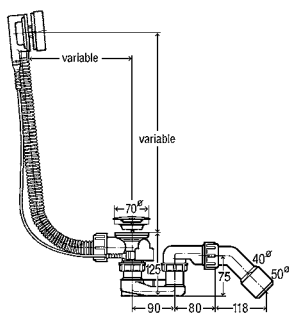
**Simplex-Odtok/preliv**

**ploska izvedba; samo 33 mm potrebnega prostora za kopalno kadjo**

- umetna masa
- ne vključuje: sifon
- Prilagodljiva prelivna cev, kromirana vrtljiva rozeta, kromiran ventilski stožec, ventil iz nerjavnega jekla

Model	G	DBV	SB	BCC	B52	PE	Izdelek
6168.2	1½	560	✓		✓	25	133 825
6168.21	1½	725		✓	✓	25	595 685

DBV = dolžina bowdenovega vleka; SB = standardna kopalna kad; BCC = kopalna kad s sredinskim priključkom; B52 = za kopalno kad z odtočno odprtino Ø 52

**Simplex-Odtok/preliv**

**ploska izvedba; samo 33 mm potrebnega prostora za kopalno kadjo**

- Prilagodljiva prelivna cev, kromirana vrtljiva rozeta, kromiran ventilski stožec, sifon, odtočni lok 45°, ventil iz nerjavnega jekla

Model	DN	DBV	SB	BCC	B52	PE	Izdelek
6168.45	40/50	560	✓		✓	25	285 357
6168.46	40/50	725		✓	✓	25	595 678

DBV = dolžina bowdenovega vleka; SB = standardna kopalna kad; BCC = kopalna kad s sredinskim priključkom; B52 = za kopalno kad z odtočno odprtino Ø 52

## KOMPLETI OPREME ZA ODTOK/PRELIV SIMPLEX

**Ventilski stožec**

- za Multiplex, Multiplex Trio, Simple

**Model 6168-035**

	izvedba	PE	Izdelek
	krom, sijaj	50	215 392

**Simplex-Rozeta**

- za serija od 2009

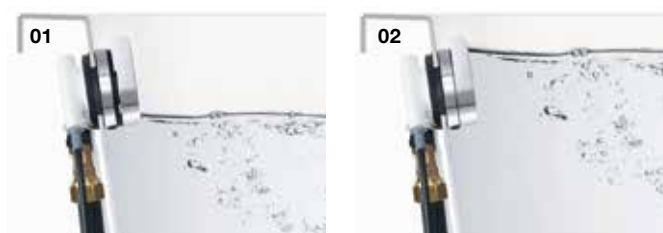
**Model 6168.02**

	izvedba	PE	Izdelek
	krom, sijaj	1	657 406



### Pregled modelov za dvig preliva:

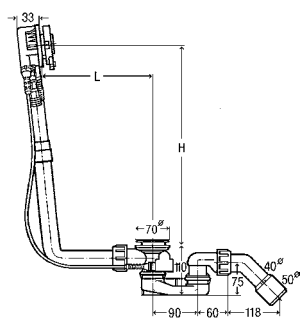
- Multiplex Visign M9 in Multiplex Trio Visign MT9 Chrom, velikosti 560 mm, 725 mm in 1.070 mm
- Komplet za predelavo Multiplex Visign M9, za predelavo trenutnega modela Multiplex za dvig vodne gladine
- Komplet za predelavo Multiplex Trio Visign MT9, za predelavo trenutnega modela Multiplex Trio za dvig vodne gladine



**01** Brez dviga preliva voda odteka neposredno na spodnji strani odtoka.

**02** Z dvigom preliva voda odteka šele na zgornji strani in je kopalno kad mogoče napolniti za 5 cm višje.

## FUNKCIONALNA ENOTA MULTIPLEX TRIO



### Multiplex Trio-Odtok/preliv funkcionalna enota

**ploska izvedba; samo 33 mm potrebnega prostora za kopalno kadjo**

- za dotok vode skozi prelivno telo
- umetna masa
- ne vključuje: vrtljiva rozeta, rozeta preliva, ventilski stožec
- Prirobnica dotoka, sifon, odtočni lok 45°, kromiran ventil

Model	DN	DBV	D	H	SB	BCC	XLB	B52	PE	Izdelek
<b>6161.52</b>	40/50	560	100-260	180-400	✓			✓	10	<b>725 778</b>
<b>6161.62</b>	40/50	725	130-370	180-430		✓		✓	5	<b>727 970</b>
<b>6161.72</b>	40/50	1070	130-680	180-480			✓	✓	10	<b>727 987</b>

DBV = dolžina bowdenovega vleka; SB = standardna kopalna kad; BCC = kopalna kad s sredinskim priključkom; XLB = kopalna kad posebne dolžine; B52 = za kopalno kad z odtočno odprtino Ø 52

**KOMPLETI OPREME ZA ODTOK/PRELIV MULTIPLEX TRIO****Multiplex Trio-Komplet opreme Visign MT5**

- za funkcionalno enoto odtoka/preliva
- ustreza za naslednje komponente ali namene: Multiplex Trio-odtok/preliv funkcionalna enota model 6161.52, 6161.62, 6161.72
- Vrtljiva rozeta, rozeta preliva, ventilski stožec

**Model 6161.01**

izvedba	PE	Izdelek
umetna masa, krom, sijaj	10	<b>725 785</b>
umetna masa, črna, mat	1	<b>806 125</b>
umetna masa, krom, mat	1	<b>732 486</b>
umetna masa, medenina, sijaj	1	<b>732 493</b>
umetna masa, barve nerjavnega jekla, mat	1	<b>732 509</b>
umetna masa, bela	1	<b>725 815</b>

**Multiplex Trio-Komplet opreme Visign MT3**

- za funkcionalno enoto odtoka/preliva
- ustreza za naslednje komponente ali namene: Multiplex Trio-odtok/preliv funkcionalna enota model 6161.52, 6161.62, 6161.72
- Vrtljiva rozeta, rozeta preliva, ventilski stožec

**Model 6161.13**

izvedba	PE	Izdelek
umetna masa, krom, sijaj	1	<b>725 792</b>
umetna masa, bela	1	<b>725 822</b>

**Multiplex Trio-Komplet opreme Visign MT9  
dvig gladine vode plus 5 cm**

- za funkcionalno enoto odtoka/preliva
- ustreza za naslednje komponente ali namene: Multiplex Trio-odtok/preliv funkcionalna enota model 6161.52, 6161.62, 6161.72
- Rozeta preliva, vrtljiva rozeta, pritrdilna prirobnica, ventilski stožec

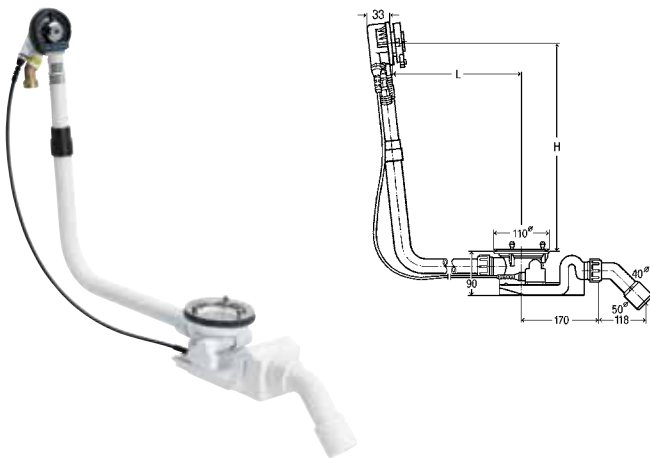
**Model 6170.0**

izvedba	PE	Izdelek
umetna masa, krom, sijaj	1	<b>724 580</b>

**i****Vse prednosti na prvi pogled**

- Preprosta izbira oblike: ena funkcionalna enota za vse komplete opreme
- Nagrajen dizajn
- Izredno ploska struktura kompletov opreme Visign MT3 in MT5
- Dodatna funkcija dviga vodne gladine s kompletom opreme Visign MT9
- Kot vodnega curka pri MT3 in MT5 je mogoče prilagoditi obstoječemu nagibu roba kadi
- Majhna vgradna globina pomeni ustreznost za skoraj vsak tip kopalne kadi

## ROTAPLEX TRIO FUNKCIJSKA ENOTA



### Rotaplex Trio-Odtok/preliv funkcionalna enota

**ploska izvedba; samo 33 mm potrebnega prostora za kopalno kadjo**

- za dotok vode skozi prelivno telo
- umetna masa
- ne vključuje: vrtljiva rozeta, pokrov, rozeta preliva
- Prirobnica dotoka, sifon, odtočni lok 45°

Model	DN	DBV	D	H	BCC	XLB	B90	PE	Izdelek
6141.62	40/50	725	150–400	180–430	✓		✓	10	727 949
6141.72	40/50	1070	150–680	180–480		✓	✓	1	727 956

DBV = dolžina bowdenovega vleka; BCC = kopalna kad s sredinskim priključkom; XLB = kopalna kad posebne dolžine; B90 = za kopalno kad z odtočno odprtino Ø 90

## KOMPLETI OPREME ZA ODTOK/PRELIV ROTAPLEX TRIO



### Rotaplex Trio-Komplet opreme Visign RT5

- za funkcionalno enoto odtoka/preliva
- umetna masa
- Vrtljiva rozeta, rozeta preliva, pokrov

#### Model 6141.01

izvedba	PE	Izdelek
umetna masa, krom, sijaj	1	732 530
umetna masa, črna, mat	1	799 991
umetna masa, barve nerjavnega jekla, mat	1	732 547
umetna masa, bela	1	732 523



### Rotaplex Trio-Komplet opreme Visign RT3

- za funkcionalno enoto odtoka/preliva
- umetna masa
- Vrtljiva rozeta, rozeta preliva, pokrov

#### Model 6141.02

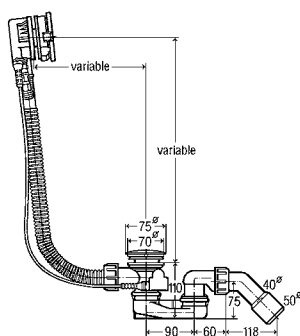
izvedba	PE	Izdelek
umetna masa, krom, sijaj	1	734 107



**Manj je več**

Trio z dotokom vode skozi prelivno telo.

## SIMPLEX TRIO



### Simplex Trio-Odtok/preliv

#### Visign MT5

**ploska izvedba; samo 33 mm potrebnega prostora za kopalno kadjo**

- za dotok vode skozi prelivno telo
- umetna masa
- Prilagodljiva prelivna cev, kromirana vrtljiva rozeta, kromiran ventilski stožec, sifon, odtočni lok 45°, ventil iz nerjavnega jekla

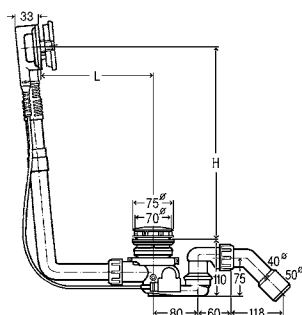
Model	DN	DBV	SB	BCC	B52	PE	Izdelek
6166.41	40/50	560	✓		✓	10	728 007
6166.42	40/50	725		✓	✓	10	728 014

DBV = dolžina bowdenovega vleka; SB = standardna kopalna kad; BCC = kopalna kad s sredinskim priključkom; B52 = za kopalno kad z odtočno odprtino Ø 52

# INOVATIVNO POLNJENJE NA DNU KADI ZA VRHUN- SKO UDOBJE.



**Viega Multiplex Trio F** ne ponuja samo zelo privlačnega videza. Na podlagi tihega polnjenja kadi na dnu je tudi izredno tih. Dotok in odtok sta med seboj ločena in obsegata povratno zaporo in prekinjevalnik cevi.

**MULTIPLEX TRIO F****Multiplex Trio F-Odtok/preliv  
ploska izvedba; samo 33 mm potrebnega prostora za kopalno kadjo**

- za dotok vode skozi telo odtoka
- umetna masa
- Vrtljiva rozeta Visign M5, kromiran pokrov, dotočni element, sifon, odtočni lok 45°, podometni prekinjevalnik cevi, DIN EN 1717 varovalo DB z rozeto RU2, tesnilni obroč

Model	DN	DBV	D	H	SB	BCC	B52	XLB	PE	Izdelek
6145.4	40/50	560	100–260	180–350	✓		✓		1	672 027
6145.5	40/50	725	130–370	180–370		✓	✓		1	675 462
6145.6	40/50	1070	130–680	180–430			✓	✓	1	675 479

DBV = dolžina bowdenovega vleka; SB = standardna kopalna kad; BCC = kopalna kad s sredinskim priključkom; B52 = za kopalno kad z odtočno odprtino Ø 52; XLB = kopalna kad posebne dolžine

**Priključni komplet  
podometni prekinjevalnik cevi**

- za Multiplex Trio, Rotaplex Trio
- umetna masa, medenina
- ne vključuje: rozeta

**Oprema**

Podometna cev DN20, prekinjevalnik, DIN EN 1717 varovalo DB, cev Sanfix 3,5 m, tesnilni obroč

**Model 6161.86**

d	G	PE	Izdelek
16	½	1	273 583

**i****Vse prednosti na prvi pogled**

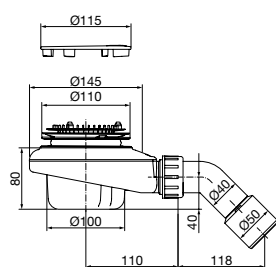
- Skoraj neslišen sistem polnjenja kadi iz spodnjega dela
- Priložen podometni prekinjevalnik cevi
- Majhne prostorske zahteve zaradi ploske rozete in ozke odprtine
- Jasna ločitev dovoda in odtoka
- 33 mm plosko ohišje preliva, primerno za moderne kadi z majhnim robom
- Prostorsko varčna konstrukcijska višina sifona (le 110 mm)
- Različne dolžine za skoraj vse kadi in oblikovalske zahteve
- Enostavna montaža zahvaljujoč fleksibilnemu prelivnemu ohišju in optimiziranemu Bowdenovem vleku
- Premičen sifon z večjo odtočno zmogljivostjo

# ZA NAJVIŠJA PRIČAKOVANJA ODTOČNE ZMOGLJIVOSTI.

**Viega Tempoplex.** Med čedalje bolj pomembne trende spadajo tudi nadglavne prhe, ki posnemajo dež ali slap v velikosti XXL. Vse to ne predstavlja nobene težave tudi pri uporabi garnitur za tuš kadi z odtočno zmogljivostjo, ki do 100 % presega standardno. Večkrat nagrajeni dizajnerski pokrovi kakovostne izdelave so robustni, oblikovanje modernih kopalnic pa z njimi postane otroška igra.

## TEMPOPLEX PLUS-ODTOK Z REVIZIJSKO ODPRTINO

NOVO



### Tempoplex-Odtok

- nasledi Tempoplex-odtok model 6961
- pretočno optimiziran
- 360° vrtljiv kromiran pokrov, odstranljiv sifon, dvodelno vložno sito, odprtina za čiščenje odtočne cevi, odtočni lok 45°, ploščati vijaki z vgrezno glavo

### Tehnični podatki

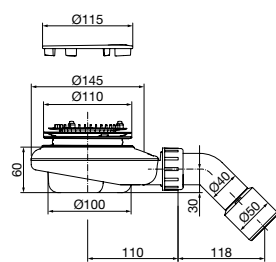
višina zaporne vode 50 mm  
odtočna zmogljivost (pri 15 mm zastojni višini) 0,64 l/s  
z nadzorom kakovosti DIN EN 274

### Model 6966

Ø	V	DN	D90	PE	Izdelek
115	80	40/50	✓	1/10	<b>837 037</b>

D90 = za tuš kadi z odtočno odprtino Ø 90

NOVO



### Tempoplex-Odtok VG 60 mm

- nasledi Tempoplex-odtok model 6963
- pretočno optimiziran
- 360° vrtljiv kromiran pokrov, odstranljiv sifon, dvodelno vložno sito, odprtina za čiščenje odtočne cevi, odtočni lok 45°, ploščati vijaki z vgrezno glavo

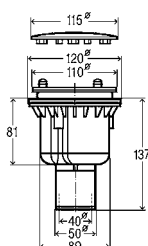
### Tehnični podatki

višina zaporne vode 30 mm  
odtočna zmogljivost (pri 15 mm zastojni višini) 0,55 l/s  
s splošnim gradbenim dovoljenjem (abP)

### Model 6967

Ø	V	DN	D90	PE	Izdelek
115	60	40/50	✓	1	<b>836 566</b>

D90 = za tuš kadi z odtočno odprtino Ø 90



### Tempoplex-Odtok

- nasledi Tempoplex-odtok model 6962
- Kromiran pokrov, odstranljiv sifon, odtočna cev navpična, Ø najmanjše jedrne izvrtine 120 mm

### Tehnični podatki

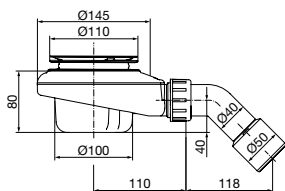
višina zaporne vode 50 mm  
odtočna zmogljivost (pri 15 mm zastojni višini) 0,62 l/s  
z nadzorom kakovosti DIN EN 274

### Model 6965

Ø	V	DN	D90	PE	Izdelek
115	81	40/50	✓	1	<b>801 786</b>

D90 = za tuš kadi z odtočno odprtino Ø 90

NOVO



**Tempoplex-Odtok, funkcionalna enota**

- nasledi Tempoplex-odtok funkcionalna enota model 6961.1
- ne vključuje: komplet opreme
- Odstranljiv sifon, odprtina za čiščenje odtočne cevi, odtočni lok 45°, ploščati vijaki z vgrezno glavo

**Tehnični podatki**

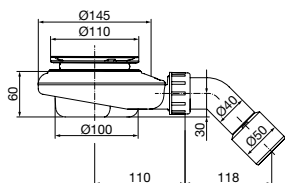
Tehnični podatki  
višina zaporne vode 50 mm  
odtočna zmogljivost (pri 15 mm zastojni višini) 0,64 l/s  
z nadzorom kakovosti DIN EN 274

**Model 6966.1**

DN	V	D90	PE	Izdelek
40/50	80	✓	1/10	<b>837 044</b>

D90 = za tuš kadi z odtočno odprtino Ø 90

NOVO



**Tempoplex-Odtok, funkcionalna enota**

**VG 60 mm**

- nasledi Tempoplex-odtok funkcionalna enota model 6963.1
- ne vključuje: komplet opreme
- Odstranljiv sifon, odprtina za čiščenje odtočne cevi, odtočni lok 45°, ploščati vijaki z vgrezno glavo

**Tehnični podatki**

višina zaporne vode 30 mm  
odtočna zmogljivost (pri 15 mm zastojni višini) 0,55 l/s  
s splošnim gradbenim dovoljenjem (abP)

**Model 6967.1**

DN	H	D90	PE	Izdelek
40/50	60	✓	1	<b>836 573</b>

D90 = za tuš kadi z odtočno odprtino Ø 90



NOVO



**Pokrov**

- za Tempoplex, Tempoplex Plus, Tempoplex 60 mm, Tempoplex (vertikalna izvedba), serija od 2006
- umetna masa

**Model 6966.01**

izvedba	PE	Izdelek
umetna masa, krom, sijaj	1	<b>850 081</b>
umetna masa, krom, mat	1	<b>850 036</b>
umetna masa, črna, sijaj	1	<b>850 043</b>
umetna masa, črna, mat	1	<b>850 050</b>
umetna masa, bela, sijaj	1	<b>850 067</b>
umetna masa, bela, mat	1	<b>850 074</b>



NOVO



**Suhi sifon**

- za Tempoplex, Tempoplex Plus, Tempoplex 60 mm, serija od 2010

**Model 6971**

	PE	Izdelek
	1	<b>839 451</b>

**i**

**Vse prednosti na prvi pogled**

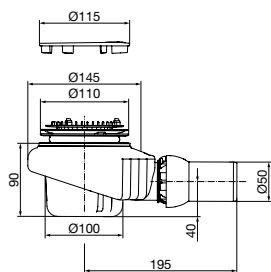
- Nova oblika dizajna. Pokrov – vrtljiv za 360°
- Ploščati vijaki z vgrezno glavo za hitro in enostavno montažo
- Novo dvodelno vložno sito za boljše zadrževanje las



# BOLJŠI V VSAKEM DETAJLU.

**Viega Tempoplex Plus.** Večja varnost, praktične prednosti pri vgradnji, nove higienske funkcije in osvežen dizajn – Viega je popolnoma prenovila odtok za tuš kadi Tempoplex, ki je svojo zanesljivost dokazala že neštetokrat po vsem svetu, ter izpopolnila številne pomembne podrobnosti. Odkrijte razliko sami.

## TEMPOPLEX PLUS-ODTOK Z REVIZIJSKO ODPRTINO



### Tempoplex Plus-Odtok z revizijsko odprtino visoka odtočna zmogljivost

- dodatno se lahko naroči kombinirano orodje model 6970.2
- nasledi Tempoplex Plus-odtok model 6960
- pretočno optimiziran
- Revizijska odprtina, 360° vrtljiv kromiran pokrov, odstranljiv sifon, dvodelno vložno sito, ploščati vijaki z vgrezno glavo, odprtina za čiščenje odtočne cevi, vodoravna odtočna cev s prilagodljivim krogličnim zglobov

### Tehnični podatki

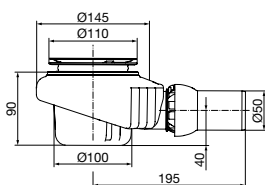
višina zaporne vode 60 mm  
 odtočna zmogljivost (pri 15 mm zastojni višini) 0,85 l/s  
 odtočna zmogljivost po DIN EN 274  
 s splošnim gradbenim dovoljenjem (abP)

### Model 6968

DN	Ø	V	D90	PE	Izdelek
50	115	90	✓	1	836 580

D90 = za tuš kadi z odtočno odprtino Ø 90

NOVO



**Tempoplex Plus-Odtok, funkcionalna enota, z revizijsko odprtino visoka odtočna zmogljivost**

- dodatno se lahko naroči kombinirano orodje model 6970.2
- nasledi Tempoplex Plus-odtok funkcionalna enota model 6960.1
- ne vključuje: komplet opreme
- Revizijska odprtina, 360° vrtljiv kromiran pokrov, odstranljiv sifon, dvodelno vložno sito, ploščati vijaki z vgrezno glavo, odprtina za čiščenje odtočne cevi, vodoravna odtočna cev s prilagodljivim krogičnim zglobom

**Tehnični podatki**

višina zaporne vode 60 mm  
 odtočna zmogljivost (pri 15 mm zastojni višini) 0,85 l/s  
 odtočna zmogljivost po DIN EN 274  
 s splošnim gradbenim dovoljenjem (abP)

**Model 6968.1**

DN	V	D90	PE	Izdelek
50	90	✓	10	<b>836 597</b>

D90 = za tuš kadi z odtočno odprtino Ø 90

NOVO



**Pokrov**

- za Tempoplex, Tempoplex Plus, Tempoplex 60 mm, Tempoplex (vertikalna izvedba), serija od 2006
- umetna masa

**Model 6966.01**

izvedba	PE	Izdelek
umetna masa, krom, sijaj	1	<b>850 081</b>
umetna masa, krom, mat	1	<b>850 036</b>
umetna masa, črna, sijaj	1	<b>850 043</b>
umetna masa, črna, mat	1	<b>850 050</b>
umetna masa, bela, sijaj	1	<b>850 067</b>
umetna masa, bela, mat	1	<b>850 074</b>

NOVO



**Suhi sifon**

- za Tempoplex, Tempoplex Plus, Tempoplex 60 mm, serija od 2010

**Model 6971**

	PE	Izdelek
	1	<b>839 451</b>

NOVO



**Kombinirano orodje**

- za kontrolo inštalacije, montažo revizijskega pokrova
- ustreza za naslednje komponente ali namene: Tempoplex Plus-odtok model 6968

**Model 6970.2**

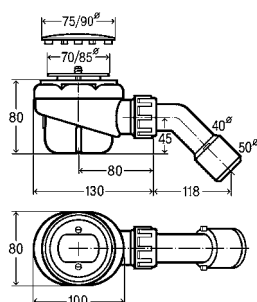
	PE	Izdelek
	1	<b>839 215</b>

**i**

**Vse prednosti na prvi pogled**

- Nova oblika dizajna. Pokrov – vrtljiv za 360°
- Ploščati vijaki z vgrezno glavo za hitro in enostavno montažo
- Novo dvodelno vložno sito za boljše zadrževanje las
- Revizijska odprtina omogoča preverjanje tesnjenja brez posegov v konstrukcijo



**DOMOPLEX ODTOK Z POKROVOM****Domoplex-Odtok**

- umetna masa
- Kromiran pokrov, odstranljiv sifon, odtočni lok 45°

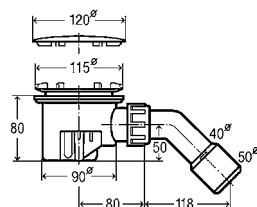
**Tehnični podatki**

višina zaporne vode 50 mm  
odtočna zmogljivost (pri 120 mm zastojni višini) 0,73 l/s  
z nadzorom kakovosti DIN EN 274

**Model 6929**

Ø	V	DN	D65	PE	Izdelek
90	80	40/50	✓	10	<b>208 615</b>

D65 = za tuš kad z odtočno odprtino Ø 65

**TEMPOPLEX ODTOK Z POKROVOM****Tempoplex-Odtok**

- umetna masa
- Odstranljiv sifon, odtočni lok 45°, kromiran pokrov

**Tehnični podatki**

višina zaporne vode 50 mm  
odtočna zmogljivost (pri 15 mm zastojni višini) 0,45 l/s  
z nadzorom kakovosti DIN EN 274

**Model 6956EX**

Ø	DN	D90	PE	Izdelek
120	40/50	✓	10	<b>364 786</b>

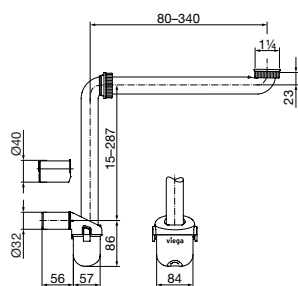
D90 = za tuš kadi z odtočno odprtino Ø 90

# VIDEZ IN TEHNOLOGIJA SIFONOV IN ODTOKOV.

**Viega odtoki za umivalnike.** Sifoni serije Eleganta s svojo lepo obliko, domišljeni odtočni ventili Visign ali pa sifoni za pomivalna korita in pralne stroje – njihov izrazit dizajn vsekakor pritegne poglede. Seveda pa klasičnih namenskih armatur tako kot vseh drugih izdelkov Viega ne odlikujejo samo elegantne linije, temveč tudi izvrstne tehnične lastnosti.



## PROSTORSKO VARČNI SIFONI



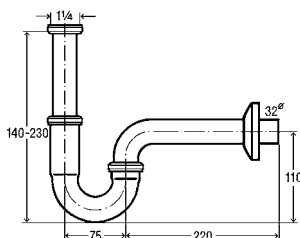
### Sifon

- za stensko montažo npr. v kopalniško pohištvo
- nasledi sifon model 5634.1
- umetna masa
- prostorsko varčen, nastavljiv po višini, čiščenje brez orodjag

### Model 5634.15

G	DN	PE	Izdelek
1 1/4	32/40	1	804 688

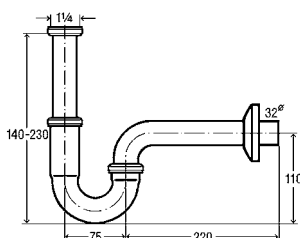
## CEVNI SIFONI

**Cevni sifon sifon Plus**

■ medenina

**Oprema**Cev za prilagoditev 120 mm, odtočni lok 220 mm  
z nadzorom kakovosti DIN EN 274**Model 5611.5**

G	DN	izvedba	PE	Izdelek
1 1/4	32	krom, sijaj	25	<b>101 572</b>
1 1/4	32	žlahtna medenina	1	<b>125 165</b>
1 1/4	32	krom, mat	1	<b>310 226</b>
1 1/4	32	čista bela=RAL 9010	1	<b>108 939<sup>1)</sup></b>
1 1/4	32	črna, mat	1	<b>818 142<sup>1)</sup></b>

<sup>1)</sup> prašno barvano**Cevni sifon**

■ medenina kromirana

z nadzorom kakovosti DIN EN 274

**Model 5611**

G	DN	d	L1	I2	H1	V2	PE	Izdelek
1 1/4	32		75	170	170-190	110	25	<b>305 611</b>
1 1/4		38	85	200	160-220	125	1	<b>123 451</b>
1 1/2		38	85	200	140-200	125	1	<b>122 515</b>

**Cevni sifon**

■ medenina kromirana

**Oprema**Univerzalni ventil, zamašek ventila, rozeta, odtočni lok,  
cev za prilagoditev 120 mm

z nadzorom kakovosti DIN EN 274

**Model 5611.9**

G	DN	L	PE	Izdelek
1 1/4	32	246	25	<b>124 823</b>

**Cevni sifon**

■ za bide

■ medenina

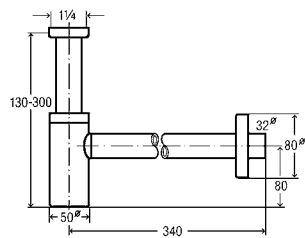
**Model 5535**

G	DN	L	izvedba	PE	Izdelek
1 1/4	32	245	krom, sijaj	10	<b>103 781</b>
1 1/4	32	245	krom, sijaj	10	<b>124 663</b>

**i****Vse prednosti na prvi pogled**

- Kakovostna odtočna tehnika in preprosta montaža
- Univerzalni in stebelni ventili Visign z odprtim pokrovom ali zaporo na zatikanje
- Različne oblike sifonov
- Steklениčasti in cevni sifoni iz medenine ali umetne mase

## STEKLENIČASTI SIFONI ELEGANTA, KOTNI VENTILI



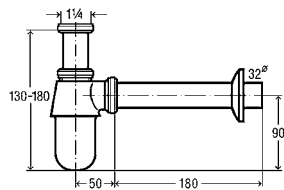
### Eleganta-Stekleničasti sifon

- medenina kromirana
- cev za prilagoditev 200 mm, odtočna cev 310 mm, rozeta Ø32xØ80x15 mm

#### Model 5788

G	DN	PE	Izdelek
1 1/4	32	1	<b>440 190</b>

## STEKLENIČASTI SIFONI



### Stekleničasti sifon

- medenina
- Skodelica Ø 50 mm, cev za prilagoditev 75 mm, odtočna cev 200 mm

#### Model 5753

G	DN	izvedba	PE	Izdelek
1 1/4	32	krom, sijaj	25	<b>100 674</b>
1 1/4	32	črna, mat	1	<b>818 173<sup>1)</sup></b>

<sup>1)</sup> prašno barvano



### Stekleničasti sifon

- medenina kromirana
- Skodelica Ø 50 mm

#### Model 5753.904

G	DN	DPC	PE	Izdelek
1 1/4	32	120	25	<b>100 674</b>

DPC = dolžina privihane cevi



### Stekleničasti sifon

- medenina kromirana
- Skodelica Ø 50 mm, univerzalni ventil nerjavno jeklo, zamašek ventila, dolga cev za prilagoditev

z nadzorom kakovosti DIN EN 274

#### Model 5756

G	DN	DPC	PE	Izdelek
1 1/4	32	150	25	<b>456 580</b>

DPC = dolžina privihane cevi

## UNIVERZALNI IN DRUGI VENTILI

**Univerzalni ventil Visign V1**

- medenina kromirana
- zapora na zatikanje

**Model 5439**

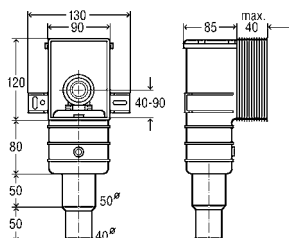
G	Ø	PE	Izdelek
1¼	63	1	<b>492 687</b>

**Univerzalni ventil Visign V2**

- medenina kromirana
- zapora na zatikanje

**Model 5441**

G	Ø	PE	Izdelek
1¼	63	1	<b>492 809</b>

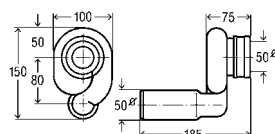
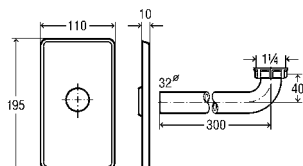
**Sifon**

- za podometna namestitvev
  - umetna masa
  - nastavljiv po višini
- z nadzorom kakovosti DIN EN 274

**Model 5633.2**

G	DN	PE	Izdelek
1¼	50/40	1	<b>553 760<sup>1</sup></b>

<sup>1)</sup> prekrivna plošča umetna masa bela, odtočni lok umetna masa bel

**Sifon**

- za pisoar, količina splakovanja 1-4 l
- umetna masa

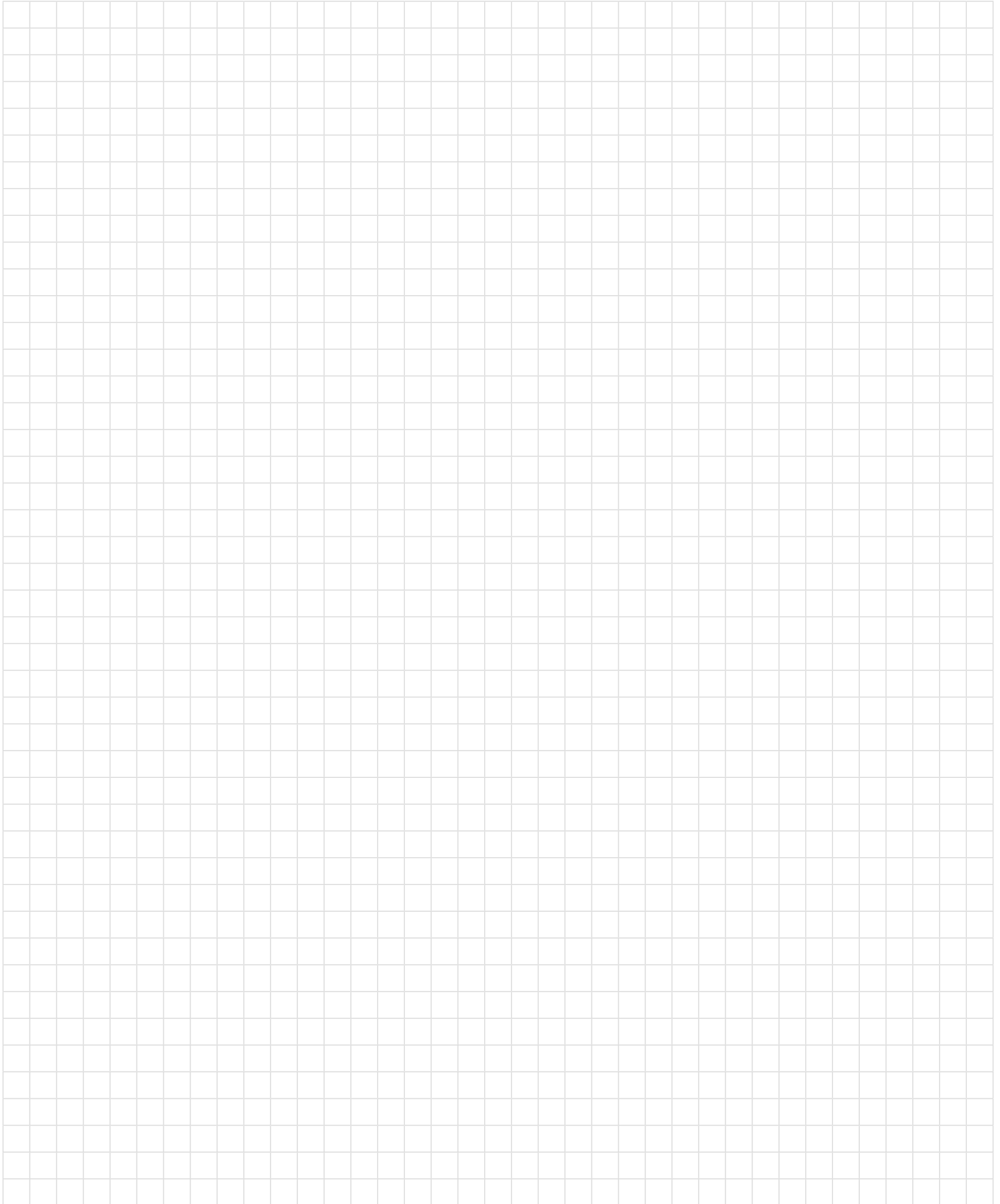
**Oprema**

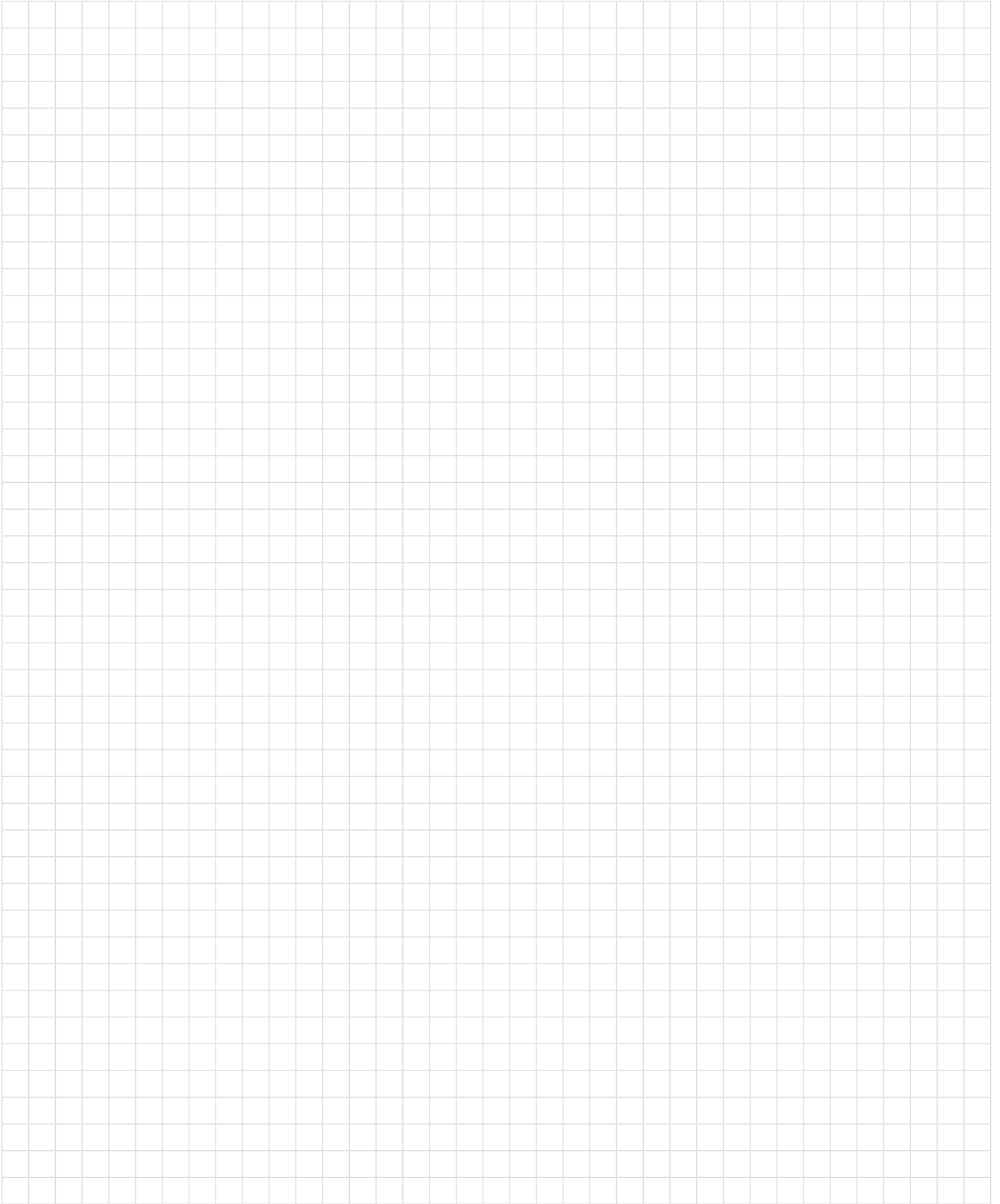
Sifon, tesnilo, vodoraven odtok  
z nadzorom kakovosti po DIN 19541

**Model 3233.9**

DN	PE	Izdelek
50	10	<b>492 465</b>

OPOMBE.







[viega.si/Visign](https://viega.si/Visign)

**Viega GmbH & Co. KG**

Viega Platz 1  
57439 Attendorn  
Nemčija

Telefon +49 2722 61-0

[viega.com](https://viega.com)

**Viega d.o.o.**

Telefon +386 30 315 103

[info@viega.hr](mailto:info@viega.hr)  
[viega.si](https://viega.si)

